

GRAFE AUTOMOTIVE COLORS



# HIGH-TECH W KOLORACH



**GRAFE**  
COLOR  
BATCH

Wykorzystanie tworzyw sztucznych sprzyja oszczędności materiałowym, zwiększa bezpieczeństwo, zapewnia długotrwałe użytkowanie wielu komponentów i otwiera nowe, twórcze możliwości poprawy funkcjonalności i estetyki.

Przemysł motoryzacyjny stanowi wyjątkowy przykład elastyczności zastosowań tworzyw sztucznych. Obniżenie ciężaru pojazdów w wyniku stosowania tworzyw sztucznych umożliwia znaczne zmniejszenie zużycia paliwa.



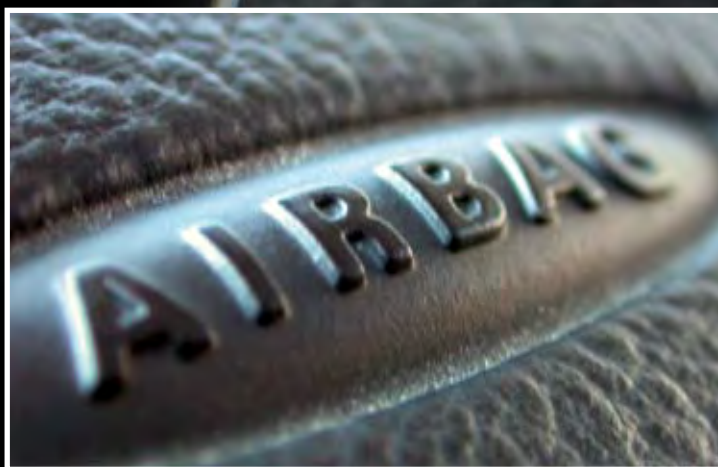


**GRAFE –**

## **KOLORY DLA MOTORYZACJI**

Rosnące zapotrzebowanie rynku motoryzacyjnego na coraz bardziej zróżnicowane i złożone wykończenia wnętrza, w różnych kolorach, wymaga indywidualnej obsługi, dostosowanej do potrzeb klienta. Ponieważ Grupa GRAFE świadczy tego rodzaju usługi, znalazła się wśród wiodących dostawców koncentratów barwiących do przemysłu motoryzacyjnego.

We współpracy z producentami OEM firma GRAFE opracowuje kolory wszystkich elementów wnętrza pojazdów, które są wykonane z tworzyw termoplastycznych. Dopasowanie koloru odbywa się na podstawie próbki skóry lub tkaniny przygotowanej przez producenta OEM. Po zatwierdzeniu przez obie strony wzorca koloru, są one przesyłane do producentów elementów.





# KONCENTRATY BARWIĄCE DO PRODUKCJI ELEMEN- TÓW WNĘTRZ SAMOCHO- DOWYCH

Nasze koncentraty barwiące umożliwiły uzyskanie różnorodnych kolorów wnętrz pojazdów, takich firm, jak:

AUDI  
BENTLEY  
BMW  
CHRYSLER  
DAEWOO  
DAF  
DAIMLER  
FAW GROUP CHINA  
FIAT/ALFA ROMEO  
FORD  
GM  
IVECO  
JAGUAR  
KIA/HYUNDAI  
LAND ROVER  
MAN  
NISSAN  
MITSUBISHI  
OPEL  
PEUGEOT/PSA  
PORSCHE  
RENAULT  
SAAB  
SEAT  
ŠKODA  
SMART  
SUZUKI  
TOYOTA  
VOLVO  
VOLKSWAGEN

Z przyjemnością opracujemy wzorzec koloru również dla Państwa. Używamy następujących polimerów:

**Poliolefiny** (PP, PE)

**Polimery techniczne**  
(ABS-PC, SB, ABS, PA, POM,  
PBT, PC, PMMA)

**Elastomery termoplastyczne**  
(TPE, TPU)

**Polimery fenylowe** (EVA, PVC)

**Tworzywa styrenowe** (ASA, SAN)



# **JAKOŚĆ, BLISKOŚĆ KLIENTA, FACHOWOŚĆ I INNOWACYJNOŚĆ**

## **Gwarancja jakości**

Grupa naszych przedsiębiorstw pracuje ściśle według norm DIN EN ISO 9001 i jest według nich certyfikowana.

Dzięki zastosowaniu najnowocześniejszych technik kontroli, wszystkie nasze produkty, przed wysyłką testowane są w naszych laboratoriach.

## **Jesteśmy blisko klienta**

Nasze doświadczenie oraz elastyczność w trakcie różnorodnych procesów produkcyjnych sprawiają, że nasze produkty są łatwo i szybko dostępne.

Nastawiamy się na potrzeby klienta. Nasze badania i prace rozwojowe zapewniają powstawanie stale nowych produktów zgodnie z wymaganiami naszych klientów.

Rdzennym punktem naszej filozofii jest bliska współpraca z klientem.

## **Fachowość**

Od początku naszej działalności, czyli od 1991 roku, pracujemy w najbardziej innowacyjnym obszarze dynamicznie rozwijającego się rynku tworzyw sztucznych. Tworzywa sztuczne stają się coraz bardziej kompleksowe i coraz lepiej zastępują tradycyjne materiały. Towarzyszy temu wzrost wymogów wobec surowców. Nasze ugruntowane

doświadczenia i bogate know-how sprawiają, iż możemy naszym klientom zaoferować produkty o wyjątkowej pozycji na rynku.

## **Innowacyjność**

Grupa GRAFE posiada wyjątkowy potencjał. Dowodzi temu między innymi fakt, iż jedna trzecia naszych pracowników zatrudniona jest w laboratoriach i pracowniach technicznych.

Współpraca z instytutami badawczymi na całej kuli ziemskiej, pomaga stwarzać innowacyjne produkty dla naszych klientów.

---

**Te cztery główne cechy –  
to znaki rozpoznawcze  
grupy GRAFE**

Certificate Registr. No. 01 100 6689/04

# ISO 9001:2008

## Certificate

---

TÜV Rheinland Cert GmbH certifies:

Certificate Holder:



**GRAFE Polska Sp.z.o.o.**  
ul. Cyrana 8  
PL - 42-700 Lubliniec

Scope:

sales of color and additive masterbatches as well as compounds for plastics processing of plastics

An audit was performed, Report No. 6689. Proof has been furnished that the requirements according to ISO 9001:2008 are fulfilled.

Validity:

The certificate is valid in conjunction with the main certificate from 2011-06-03 until 2014-06-02.

2011-05-26

  
TÜV Rheinland Cert GmbH  
Am Grauen Stein · 51105 Köln



DGA-ZM-58-95-00

 **TÜVRheinland®**  
Precisely Right.

Certificate Registr. No. 01 111 6689

IATF-Certifikate No. 0120816

# ISO / TS 16949:2009

(3<sup>rd</sup> edition, 2009-06-15)

## Certificate

---

TÜV Rheinland Cert GmbH certifies:

Certificate Holder:



**GRAFE Color Batch GmbH**  
Waldecker Straße 21  
D - 99444 Blankenhain

with remote locations according to annex

Scope:

Production of color and additive masterbatches  
as well as compounds for plastics processing of plastics  
for the automotive industry

- with product design and development -

An audit was performed, Report No. 6689.  
Proof has been furnished that the requirements  
according to ISO /TS 16949:2009 are fulfilled.  
The due date for future audits is 01-04 (dd.mm).

Validity:

The certificate is valid from 2011-05-04 until 2014-05-03.

2011-05-09

A blue ink signature, likely of a representative of TÜV Rheinland Cert GmbH, is written over a horizontal line.

TÜV Rheinland Cert GmbH  
Am Grauen Stein - 51105 Köln  
Deutschland



2-IAO-QMC 01003



**TÜVRheinland®**  
Precisely Right.

Zertifikat-Registrier-Nr. 01 111 6689

IATF-Zertifikat-Nr. 0120816

# ISO / TS 16949:2009

(3<sup>rd</sup> edition, 2009-06-15)

## Annex to certificate

---

**Remote Location:** GRAFE Advanced Polymers GmbH  
Waldecker Str. 21  
D - 99444 Blankenhain

**Rem. Loc. Function** Informations Technologies, Policy making,  
Human resources, Sales

**Certificate Registr. No.:** 01 111 6689/02

**Remote Location:** GRAFE Polska Sp.z.o.o.  
ul. Cyrana 8  
CZ - 42-700 Lubliniec

**Rem. Loc. Function** Sales

**Certificate Registr. No.:** 01 111 6689/03

2011-05-09

  
TÜV Rheinland Cert GmbH  
Am Grauen Stein · 51105 Köln  
Deutschland



2-IAO-QMC 01003

 **TÜVRheinland**<sup>®</sup>  
Precisely Right.



# **GRAFE AUTOMOTIVE COLORS**

## **PRZEGLĄD PRODUKTÓW**

Producent	Strond
Audi	2-3
Volkswagen	4
Daimler	5-6
Bentley	7
Chrysler	7
BMW	8
Ford, Jaguar	9
Porsche, Seat, Fiat/Alfa Romeo, Smart	10
Opel	11
FAW Group China, Iveco, Saab, MAN, Daewoo, Suzuki, DAF, Mitsubishi, Honda	12
Peugeot/PSA, Volvo, Toyota	13
Kia/Hyundai, Land Rover, Skoda, Recaro, SCANIA, Gelly	14
Renault, Nissan, GM	15

# AUTOMOTIVE INTERIOR COLORS

## AUDI

Achat	1DH	Goodwoodgrün	57L	Maritim	3ZQ
Akoya-/Titangrau	K53	Granatrot	DL6	Maronenbraun	M72
Alabasterweiß	9A6	Granitgrau	AY2	Messingbeige	DA9
Amaretto	8E2	Havanna	L-2M	Mineralgrau	V55
Amulettrot	7W7	Indigo	4D9	Minerva	1S7
Anis	9VP	Islandgrün	HJ2	Mokassin	L-5PC
Anthrazit	7XA	Jetgrau	19L	Mokkabraun	6DH5
Aqua hell	FQ2	Jive	42R	Mondsilber	ET1
Aztekengelb	4SS	Kamut	1GH	Moorbraun	BD6
Balaoobraun	DF3	Kardamombeige	12T	Muschel	8EF
Basalt	4PH	Karmesinrot	49G	Mustangbraun	T68
Bisquit	6VS	Kastanienbraun	NV9	Nachtblau	KT7
Blues	13F	Korallenrot		Neptunblau	5H1
Borneogrün	W39	Lago	3SL	Nero	H77
Cabernet	8WE	Lava hell BBD	Y63	Nougatbraun	AY8
Classicrot	7TS	Leinenbeige	U57	Oakgrün	L-2R7
Cocos	18H	Lichtgrau	13U	Onyx	6DP
Cognac	R11	Limone/Sandgelb	L93	Palaisblau	46J
Denim	8UP	Lindfieldbeige	HR5	Parabraun	L-40X
Ecrue	BQ1	Lotusweiss	56T	Pashmina	QE2
Eisblau	K41	Luxorbeige	57T	Perlmattlich	93GB
Elefant	1EU	Madrasbraun	550	Persilber	T56
Feder	9MS	Madurobraun	L-SM9	Pimentbeige	J42
Glasblau	8K4	Magmarot	N48	Pistazienbeige	BJ3
Goabeige	GB7	Magnolia	L-N21	Platin hell	EC3

# AUTOMOTIVE INTERIOR COLORS

## AUDI

Rauchblau	HL3	Trüffelbeige	BE7
Regencygrün		Twist	4QC
Royalblau	4SM	Vanille	7VE
Sahne	8J3	Wasabigrün	DY1
Samtbeige	BH9	Wolkengrau	HQ4
Satinschwarz	B98	Weinrot	59Z
Savannabeige	BF8	Zimtbraun	4Q3
Schiefer	5FS		
Schneeweiß	DJ4		
Seeblau	9S1		
Seidenbeige	BF1		
Sesam	09G		
Silber	9NQ		
Soul	6PS		
Spektralsilber	EU2		
Stahlgrau	AZ3		
Steinblau	Q49		
Steppe	7PF		
Sternsilber	T64		
Swing	26Z		
Tango	46D		
Thujagrün	1TS		
Titan	U38		
Titangrau	BC5		
Torrone	8C1		

# AUTOMOTIVE INTERIOR COLORS

## VOLKSWAGEN

Anthrazit	71N	Mistral	E91	Snowbeige	
Artgrey	3U6	Mitternachtsblau	K5N	Sofibraun	
Beige	41B	Moonrock Grey	92W	Sonnenbeige	7H7
Biber	T21	Muranorot YDK	73K	Sonnenbeige	89H
Buffalo	HU8	Naturbraun	3G4	ST. Tropez	NX1
Ceramique	TS4	Navyblue	4H5	Teak	7D6
Cinnamon		Nougat	DP9	Titanschwarz	82V
Classicgrey	30T	Nutria Beige	PX7	Tornadorot	Y3D
Cocoa	19J	Off Black	C81	Trüffel	CT6
Cornsilk	95T	Onyx	47H	Yellow YDK	U69
Cream	3PT	Palladium	NA2		
Dessertbeige	Q70	Perlgrau Multispot	X30		
Flanellgrau	U71	Perlgrau	Y20		
Furioso	JT7	Perlmatallic	93GB		
Hellbeige hell	8YS	Petrol	92F		
Hellbeige	Q70	Purebeige	7G8		
High Line	15Q	Quarzit	ZB3		
Ivory	4K1	Satinschwarz	9B9		
Jazzblue		Satinschwarz	B41		
Kiesel	YO1	Satin-Silber	AV3		
Kristallgrau	5J6	Sattelbraun	88K		
Laguneblau	J51	Schiff	7E7		
Latte Macchiato	31X	Seashell	EH6		
Latte Macchiato hell	28U	Sevilla	MZ3		
Magnolia		Shetland	ZA2		
Mendoza	JK2	Sioux	V60		



# AUTOMOTIVE INTERIOR COLORS

## DAIMLER

Aerograu dkl.	7C52	Corteccia	8L90	Java dkl.	1A28
Akzentrot	3B90	Cremebeige	8412	Kiesel	8J12
Alpacagrau	7E94	Dark Khaki	Zj8	Landscape	8L35
Alpacagrau dkl.	7F04	Dark Slate Grey		Laserblau	5D56
Amarorot	3C99	Dattel	8326	Lavaschwarz	9H68
Anthrazit	9B51	Dunkelbraun	8660	Macadamiabeige	8N96
Anthrazit	9C08	Dunkelgrau	7102	Mandelbeige	8N84
Antrahzit	9F81	Espressobraun	8Q96	Marakesch	8N16
Argentitgrau	7C72	Ethnagrau	7F94	Marakesch	8P60
Artikweiß	9-147	Evograu 1	7E85	Medium Khaki	
Basaltgrau	7G50	Evograu 2	7E86	Mittelrot	3112
Basaltgrau dkl.	7J07	Evograu 3	7E87	Moccabraun	8N85
Bengalrot	3D92	Flanellgrau	7K43	Muschelgrau	7N25
Berryrot	3C35	Grafit	9C75	Nussbraun	8Q54
Blaugrau	5B21	Granatrot	3C69	Oriongrau	7D43
Blaugrau hell	5B22	Granitblau	5E19	Oriongrau	7D66
Blaugrau dkl.	5B20	Granitgrau	7G99	Palmagrau	7F72
Brasil	8316	Grau	7101	Pazifikblau	5C56
Braun	PC73	Greige	7H52	Pazifikblau	5C57
Buckskin	8K67	Havannabeige	8J85	Perle	1B11
Cappuccino	8L94	Helios	1A36	Perle dkl.	8K49
Cassis	3D70	Helios mittel	1A38	Porcellain	1B88
Cedar Red ARK	7D07	Hellbeige	8G13	Quarz	8G69
Champignon	8F30	Ingwerbeige	8Q97	Rendezvous	3D31
Comobeige	8L36	Java	1A26	Roofgrey	

# AUTOMOTIVE INTERIOR COLORS

## DAIMLER

Royalblau	5D58
Safran	8F20
Saharabeige	8K24
Schiefergrau	7D88
Schwarz	9051
Schwarz	9107
Schwarz	9B27
Schwarz	9E80
Seidenbeige	8R73
Smaragdgrün	6C43
Stein dkl.	8F95
Stone	8F88
Tealblue	5C88
Tealblue dkl.	5C94
Terracotta	8M28
Tiefseeblau	5E66
Titangrau	7K28
Tobacco	8K39
Tritongrau	5C38
Tuffgrau	7B90

# AUTOMOTIVE INTERIOR COLORS

## BENTLEY

Anthracite	
Aquamarine	V14
Autumn	T76
Bourbon	LE1
Brass Green	
Burgundy	52W
Burnt Oak	6BZ
Cashew	7L3
Cognac	1GW
Cotswold	
Cumbrian Green	V50
Dark Spiderr	4BH
Deep Mahagonny	
Fern	1CN
Fireglow	1LU
French Navy	U95
Imperial Blue	V66
Lalique	51V3
Light Gream	EW6
Linen	51V
Loxley	1DY
Magnolia	BB7
Mudstone	EN1
Nautic Blue	

## CHRYSLER

Newmarket Tan	W09
Portland	1GC
Porpoise	1FX
Portofino-Blue	
Redwood	W26
Saddle	1HD
Saffron	1CZ
Sapphire Blue	
Savannah	
Seal	1G2
Shortbread	ER3
Spruce	
Stone	
Stratos	U49
Straw	
Tan	
Vulcan Red	
Windsor Blue	

Tan	GT5
Light Frost Beige	HL1
Dark Slate	XDV
Black	DX9
Black	JD7
Slate Grey	XDH

# AUTOMOTIVE INTERIOR COLORS

## BMW

Alaskagrau	Jadegrau	Tabak
Amarobraun	Korallrot	Titangrau
Anthrazit	Lavablau	Titangrau hell
Barriquerot	Lemon	Tobacco
Basaltgrau	light Grey	Trüffelbraun
Basaltgrau hell	Marineblau	Tuscan Beige
Beige 2	Mittelgrau 46	Venetobeige
Beige 3	Naturbraun	Vermilionrot
Camel	Nautilusgrau	Walnuß
Canberra beige	Oyster 71	Zimtbraun
Carbon Black	Panther Black	
Chateau	Perlgrau	
Creambeige	Quarz	
Cremebeige	Quarzgrau	
Dark Tabacco	Rosenholz	
Dolomiti dkl.	Rotorange E60	
Elfenbeinweiß	Sandbeige	
Everestgrau	Sattelbraun	
Flanellgrau	Sattelbraun hell	
Gotham Grey	Savannabeige	
Grau 60	Savannabeige dkl.	
Greige	Schilf 61815	
Hellbeige 2	Schwarz	
Himmelgrau	Silver Grey	
Hot Chocolate	Surf Blue	



# AUTOMOTIVE INTERIOR COLORS

## FORD

Anthrazit	YYWA
Anthrazit	JA6
Antimon	BQA Smooth
Avocado	
Bisquit	7TC
Black Ink	2B5A
Black	JA6A
Black	Pg05
Black	YYW
Camel	4T1
Charcoal Black	5B8
Dark Buff	
Dark Circuit metallic	
Dark Denim	KY5A
Dark Flint	2NA5A
Dark Florida	739
Dark Grey	PK32
Dark Parchment	BJ4A
Down Grey	YRB
Dune	DN3
Ebony	ZHE
Fairland	8DD
Florida	8T3
Horizon Grey	
Infinity Blue	4D8

## JAGUAR

Lava		Beige Diana
Light Cashmere	6TCL	Canvas
Light Flint	2NBA	Caramel
Light Graphite		Catkin
Light Neutral		Cobalt JJR
Light Parchment		Dove
Light Teal		Granite LGP
Linen	4X1	Gray Ganimede
Medium Dark Flint	2N4	Ivory NED
Medium Dark Parchment		Lava
Medium Graphite		London Tan APJ
Medium Flint	2NCA Ford	Mocha AMS
Medium Light Stone	1T3A	Nimbus
Medium Parchment		Oak
Midgrey		Oatmeal
Midnight Black		Red Zone CJA
Panther Black		Sable
Pewter 6NC		Slate Blue
Syracuse	8C5	Umbrä
Umbrä		Warm Charcoal

# AUTOMOTIVE INTERIOR COLORS

## PORSCHE

Braun Natur	9N2
Carbongrau	
Carrerarot	08
Classic orange	
Cocoa	9Q3
Cognac	8P0
Crema	5J0
Espresso	7N0
Havanna	03
Kastanienbraun	K40
Kieselblau	
Luxorbeige	4H0
Marsalarot	3G0
Palmgrün	6H8
Platingrau	6L0
Limegold	
Sandbeige	6C6
Satinschwarz	01C
Schwarz	1E0
Seeblau	3S8
Stahlgrau	7AB
Tarpanbraun	
Tartufo hell	DF2
Terracotta	9N2
Titanblau	DJ3

Umbra	DE1
Yachtingblau	2F0
Zeder	9Q0

## SEAT

Arena	K65 3BA
Coffee Black	UT9
Gris Dublin	L-AM1
Gris Grafito	4X5
Mundaka Grey	WE1
Negro Carbon	4W4
Negro Persia	1UQ
Pizzara	4VE
Shira Matte	

## FIAT/ALFA ROMEO

Beige Diana	PT-722
Cassiopea	606
Daino Chiaro	725
Dark Grey	645
Grey	650
Grey	669
Grigio	620
Grigio	636
Grigio	648
Grigio	671
Grigio	687
Grigio Ganymede	PT 614/A
Grigio Syracuse	635/A
Lavagna	PT610/A
Nero	808

## SMART

Grau	C24A
Grau	7H52
Marsschwarz	CR4A
Saturngrau	C96A
Schwarz	C22A
Silbergrau	CB1A met.

# AUTOMOTIVE INTERIOR COLORS

## OPEL

Anthrazit	F-38C	Dark Pewter	F-85S	Maritimblau	F-57C
Anthrazit	F-48C	(W-778S)		Montanagrau	F-700
Anthrazit F-14E	(W-598F)	Delphin Grey	F-91D	Morello Red	
Anthrazit F-68E	(W-598F)	Ebenholzscharz	F-71C	Neutral	F-39D
Anthrazit F-68R	(W-598F)	Ebony	F-79D	Schwarz	F-785
Anthrazit F-86B		Grey	F-23C	Shadow Grey	F-70C
Asia Blue	F.58306	Grau Himmel	F-93H	Shale	F-33D
Black	F-192	Grey	F-85E	Steelgrey Dark	F-03Q
Black	F-52C	India Red	F.34851	Steelgrey	F-31P
Cashmere		Japanschwarz	F-68Q	Steelgrey	F-50H
Cashmere	F-32P	Jetblack	F21R	Steelgrey	F-72H
Cashmere	F-48H	Jetblack	F-22R	Tin Grey	
Cashmere	F-71H	Jetblack	F-23R	Titangrau	F-68C
Charcoal	F-11E	Jetblack	F-24R	Titangrau	F-72C
Charcoal	F-11H	Jetblack	F-25R	Weiss matt	F-010
Charcoal	F-25P	Jetblack	F-26R	Zinngrau	F-15E
Charcoal	F-36P	Jetblack	F-97Q		
Charcoal	F-60E	Joker Light Blue			
Charcoal	F-66E	Light Neutral	F-44E		
Charcoal Metallic	F-01M	Light Neutral	F-45E		
Choccachino		Light Neutral	F-46R		
Chorus	F-93H	Light Neutral	F-47R		
Cocoa	F-37R	Light Neutral	F-48R		
Dark Pewter	F-84S	Light Neutral	F-84R		
		Light Titanium	F-54R		

# AUTOMOTIVE INTERIOR COLORS

## FAW GROUP CHINA

---

Cornbeige

---

Ivory Grey

---

Paddy Cyan

---

## MAN

---

Grau

---



---

7585

---

## DAF

---

Grau

---



---

39

---

## IVECO

---

Grigio Medio IC-400

---

Grigio Chiaro IC-401

---

Grau IC-615 (614)

---

## DAEWOO

---

Light Grey

---

## mitsubishi

---

Ligth Beige

---

Light Grey

---

## SAAB

---

Schwarz 862

---

## SUZUKI

---

Charcoal

---



---

S1S

---

## HONDA

---

Graphite

---



---

NH167L

---



## AUTOMOTIVE INTERIOR COLORS

### PEUGEOT/PSA

Argile très clair	
Aries	HBK
Astrakan	HZR
Beige	FEX
Greige très clair	
Grigio	2177
Grigio	2178
Gris Bise	HMZ
Gris Matinal	HZW
Lama	FBJ
Lipsi Bleu	
Mars	92 FWH
Mistral	HZD
Mistral	HWZ
Muscade	
Noir Cornélie	
Schwarz	FXT
Schwarz	HOZ
Sirocco	HZN
Terre De Cassel	FEX
Tramontane	H2E

### VOLVO

Adamite	
Azur Blue	
Beige	8019
Blond	
Bronce	
Charcoal	
Charcoal solid	
Dark Umbra	
Edge Brown	
Espresso Brown	
Grey	
Graphit	
Lava	
Magma Red	
Mid Skylark	
Moccabraun	
Oak	
Offblack	
Quartz	
Raven	
Rockhard Grey	
Soft Beige	
Titangrau	

### TOYOTA

Ash Brown	
Beige	454B
Black	201B
Dark Grey	136B
Dark Grey	S1D6
Grege	454B
Grey	316W
Grey	345W 105B
Ivory	007B
Light Grey	140B
Light Grey	105B
Middle Grey	23292-OR010
Rot	21RD02
Schwarz	NH-167L 30X
Schwarz	NH-642L 30X

# AUTOMOTIVE INTERIOR COLORS

## KIA / HYUNDAI

Alpine Grey
Beige Kia Oak
Carbon Clair
Carbon Moyen
Coral Beige
Dark Braun
Emotional Beige
Kia Beige
Mercury Black
Midnight Black
Mocha
Montana Grey
Quite Beige
Saturn Black
Soft Ecru
Stonebeige

## SKODA

Active Grey	2A0
Hellgrau	5SE
Ivory	4K1
Lava Grey	ZU5
Onyx	47H
Perlgrau	Y20
Satinschwarz	9B9
Sterlinggrau	
Stone Beige	WC4
Taborra Brown	TF1
Tellur Grey	WE6

## LAND ROVER

Almond	SVA
Alpaca SMS (beige)	
Arabia	AUM
Aspen	
Cirrus	LBM
Ebony Block	PVJ
Espresso	AAM
Ivory	NUG
Jet / PVA	
Lunar	LAA
Nutmeg	SVB
Reef Blue	JGC
Ocean	HFX
Storm	LER
Tundra	HPQ

## RECARO

Beige	MV 104
Beige	MY 106

## SCANIA

Grey TCS	1797410
Sand TCS	1797409

## GEELY

Gelly	HL1
-------	-----

## AUTOMOTIVE INTERIOR COLORS

### RENAULT

Blond d'or	
Brun foncé	235.65
Carbon Black	
Carbone foncé	
Carbone très foncé	205.263
Creme Beige	
Noir Graphite	
Grege très clair	
Gris tropic clair	
Lead medium Grey	
Black	862
Light Beige	833
Parchment	860
Titan light Grey	RT 05636

### NISSAN

Anthrazit	PK 55
Beige	PJO5
Black	PG05
Braun	
Grau	PD02
Graugrün	PK 32-1
Greige	
Ice-Blue	
Schwarz	

### GM

Bluish Grey	
Cocoa	413P
Charcoal	
Chorus	760J
Dawn Grey	YRB
Ebony	
Gun Powder Grey	707U
Jetblack	600R
Light Cashmere	830K
Light Neutral	9772
Light Platinum	803T
Light Titanium	311N
Med Titanium	312N
Onyx W335N	„Holden“
Shale	149B
Trüffel	
Umbrä	
Urban	330N
Very Dark Steel Grey	
Very Light Platinum	834T
Warm Charcoal	