



Przyjemne ciepło z dużej wysokości

Urządzenie INFRA HT daje możliwość ogrzewania bez przepływu powietrza. Ponadto ciepło dociera tylko tam, gdzie jest potrzebne. Krótki czas rozgrzewania i niższa i obniżona temperatura w pomieszczeniu mogą dać znaczące oszczędności energii. Oszczędności mogą sięgać nawet 40%.

Urządzenie INFRA HT korzysta do ogrzewania z otwartego palnika ceramicznego. Emituje on znaczną ilość ciepła na stosunkowo niewielkiej powierzchni. Taka wysoka koncentracja ciepła umożliwia umieszczanie tych urządzeń w wysokich budynkach.

Ponieważ urządzenie korzysta z otwartego spalania, należy uwzględnić wentylację pomieszczenia. Pomieszczenie może być wentylowane na przykład za pomocą wentylatora MARK MDV — patrz strona 62.

Firma Mark dostarcza urządzenia INFRA HT o 9 różnych mocach i o długości tym większej, im większa jest moc urządzenia.

Dzięki dużej mocy w połączeniu z łatwym montażem, możliwe zastosowania nagrzewnicy HT są następujące: wysokie i słabo izolowane zakłady produkcyjne, garaże, hale konstrukcyjne, kościoły i magazyny.

Zalety ogrzewania promiennikowego są następujące:

- Krótki czas nagrzewania
- Wysoka temperatura przy podłodze, w obszarach przebywania ludzi
- Cicha praca
- Brak ruchu powietrza
- Niskie zużycie energii
- Możliwość ogrzewania „strefowego” i punktowego
- Ciepło tylko tam, gdzie jest potrzebne.

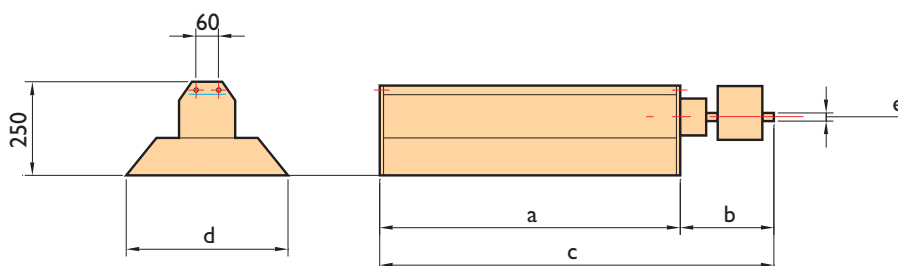
Wyposażenie standardowe

- Elektroniczny zapłon i jonizacyjny układ zabezpieczenia płomienia
- Ceramiczne płyty palnika
- Reflektor wykonany ze stali nierdzewnej

Akcesoria:

- Palnik wysoko-nisko (high-low)
- Konsola montażowa sufitowa
- Konsola montażowa ścienna
- Termostat z przełącznikiem ściennym
- Czujnik zewnętrzny temperatury i promieniowania tzw. "czarna kula"

Wymiary



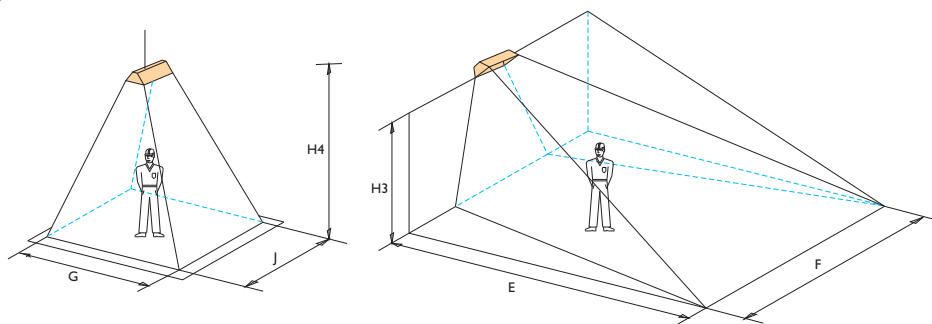
Typ	a (mm)	b (mm)	c (mm)	d (mm)	e (inch/zoll)
Infra HT4.2eco	420	250	670	370	1/2"
Infra HT6.2eco	605	250	855	370	1/2"
Infra HT8.2eco	790	250	1040	370	1/2"
Infra HT10.2eco	975	250	1225	370	1/2"
Infra HT12.2eco	1160	250	1410	370	1/2"
Infra HT16.2eco	1530	250	1780	370	1/2"
Infra HT10+10.2eco	975	300	1275	600	1/2"
Infra HT12+12.2eco	1160	300	1460	600	1/2"
Infra HT16+16.2eco	1530	300	1830	600	1/2"

Dane techniczne

Typ		HT4.2eco	HT6.2eco	HT8.2eco	HT10.2eco	HT12.2eco	HT16.2eco	HT10+10.2eco	HT12+12eco	HT16+16.2eco
Pole pracy promiennika	m ²	30-40	35-50	40-65	55-90	60-100	80-110	85-115	95-155	110-180
Obciążenie nominalne	GZ 50 kW	7,2	9,6	16,1	18,3	22,2	26,0	36,6	44,4	52,0
Moc nominalna	GZ 50 kW	6,5	8,6	14,5	16,5	20,0	23,4	33,0	40,0	46,8
Obciążenie nominalne	G30 kW	7,0	9,3	13,5	17,9	21,7	25,4	35,8	43,4	50,8
Moc nominalna	G30 kW	6,5	8,6	12,5	16,5	20,0	23,4	33,0	40,0	46,8
Obciążenie nominalne	G31 kW	7,0	9,3	13,5	17,9	21,7	25,4	35,8	43,4	50,8
Moc nominalna	G31 kW	6,5	8,6	12,5	16,5	20,0	23,4	33,0	40,0	46,8
Układ regulacji gazu	n°	1	1	1	1	1	1	2	2	2
Zużycie gazu GZ50 (15°C)	m ³ /h	0,69	0,91	1,53	1,75	2,12	2,48	3,50	4,24	4,96
Zużycie gazu G30 (15°C)	kg/h	0,51	0,68	0,99	1,30	1,58	1,84	2,60	3,16	3,68
Zużycie gazu G31 (15°C)	kg/h	0,50	0,67	0,97	1,28	1,55	1,82	2,56	3,10	3,64
Moc elektryczna	W	25	25	25	25	25	25	50	50	50
Zapłon	elektronisch	x	x	x	x	x	x	x	x	x
Zasilanie	230 Volt-50Hz	x	x	x	x	x	x	x	x	x
Waga urządzenia HT-eco	kg (HT-eco)	8	10	12	14	17	21	29	34	40

Minimalny przepływ powietrza wentylacji w ogrzewanym obszarze wynosi 10 m³/h na każdy zainstalowany kW mocy promiennika.

Sugestie dotyczące montażu / lokalizacji



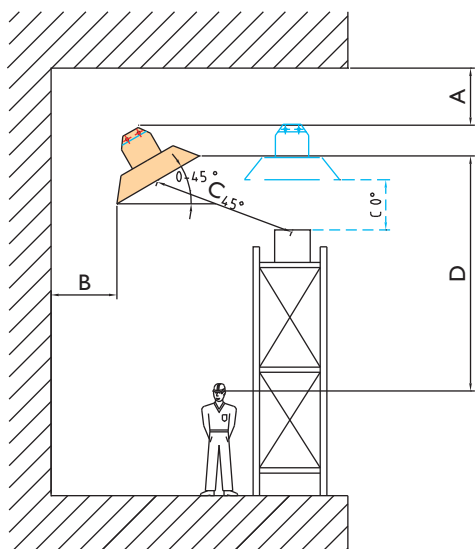
Zalecana wysokość montażu promienników ceramicznych.

HT-eco (montaż sufitowy)

		HT4.2eco	HT6.2eco	HT8.2eco	HT10.2eco	HT12.2eco	HT16.2eco	HT10+10.2eco	HT12+12.2eco	HT16+16.2eco
H4 min-max	m	2,0-4,5	3,5-6,0	4,0-6,0	5,0-7,0	6,0-8,0	6,0-10,0	8,0-11,0	9,0-14,0	10-18
G	m	4,0	5,0	7,5	8	8,5	9,0	10,0	11,0	12,0
J	m	5,5	7,0	8,0	8,5	9,0	10,0	11,0	12,0	13,0

HT-eco (montaż ścienny pod kątem 45°)

		HT4.2eco	HT6.2eco	HT8.2eco	HT10.2eco	HT12.2eco	HT16.2eco	HT10+10.2eco	HT12+12.2eco	HT16+16.2eco
H3 min - max	m	2,0-4,0	2,9-5,5	3,9-6,5	4,5-7,0	4,7-8,5	5,1-10,0	5,1-11,0	5,6-14,0	6,0-15,0
E	m	4,0	5,0	7,5	7,8	8,0	8,5	9,0	10,0	12,0
F	m	4,5	6,0	8,0	8,5	9,0	10,0	11,0	12,0	14,0



Odległości minimalne (montaż sufitowy)

Typ	A	B	D
HT4.2eco	1,0	1,0	2
HT6.2eco	1,0	1,0	2,5
HT8.2eco	1,5	1,5	3,0
HT10.2eco	1,5	1,5	3,5
HT12.2eco	1,5	2,0	4,0
HT16.2eco	1,5	2,0	4,5
HT10+10.2eco	2,0	2,5	5,0
HT12+12.2eco	1,5	2,5	5,5
HT16+16.2eco	2,0	2,5	6,0

Odległości minimalne (montaż ścienny pod kątem 45°)

Typ	A (m)	B (m)	C (m)	D 45° - 0° (m)
HT4.2eco	1,0	0,5	2,0	2,4 - 3,0
HT6.2eco	1,0	0,5	2,0	2,9 - 3,5
HT8.2eco	1,5	0,5	2,5	3,9 - 4,5
HT10.2eco	1,5	0,5	2,5	4,2 - 4,8
HT12.2eco	1,5	0,5	2,5	4,7 - 5,5
HT16.2eco	1,5	0,75	3,0	5,1 - 6,0
HT10+10.2eco	2,0	0,75	3,0	5,0 - 6,2
HT12+12.2eco	1,5	0,75	3,0	5,6 - 6,5
HT16+16.2eco	2,0	1,0	3,5	6,0 - 7,1

Automatyka

