

Kros-System Sp. z o.o.
ul. Podwale 13
38-400 Krosno
NIP: 679-300-04-74
biuro@kros-system.pl
www.kros-system.pl

Biuro Sprzedaży i Zakład Produkcyjny
ul. Gromadzka 101
30-719 Kraków
tel: +48 12 357 88 86
fax: +48 12 357 88 83
kom: +48 797 708 749



OFERTA WSTĘPNA BUDOWY DOMU

Data	23.04.2013
Opracowała	Edyta Klimek

Dziękuję serdecznie za zainteresowanie ofertą naszej firmy. Zapewne dla Państwa najistotniejszy jest dom, jego standard i cena. Proszę jednak pamiętać, że Kros-System to również odpowiedzialność za Państwa marzenia. Opieka powykonawcza w postaci przeglądów domu, gwarancje, wykorzystanie wyłącznie certyfikowanych materiałów oraz indywidualny proces budowy, to tylko niektóre z naszych zalet. Już na etapie ofertowym, zachęcam do wizyty w naszym Biurze Sprzedaży, gdzie w przystępny i profesjonalny sposób przedstawimy Państwu proces budowlany i ustalimy plan jego realizacji.

Dotyczy	wstępnej wyceny domu jednorodzinnego w technologii murowanej
Inwestor	-
Projekt	Ambasador 3
Pracownia	MG Projekt
Pow. użytkowa	m ²
Lokalizacja	-



Cena stanu surowego otwartego	138 000	zł netto
Cena stanu deweloperskiego	85 000	zł netto
Całkowity koszt - materiały z robocizną	223 000	zł netto

Do ceny należy doliczyć właściwy podatek VAT (stawka 8% dla domów jednorodzinnych).

Podane ceny mają charakter szacunkowy. Dokładny kosztorys inwestycji zostanie sporządzony po uzyskaniu dokładnych informacji na temat projektu oraz preferowanego systemu wykończenia. Niniejsza oferta wstępna, nie jest ofertą w rozumieniu art. 66 Kodeksu Cywilnego.

ZAKRES PRAC STANU SUROWEGO OTWARTEGO

1. Fundament

- Roboty ziemne związane z przygotowaniem terenu,
- Wykonanie łąw fundamentowych wraz z izolacją poziomą,
- Wymurowanie ścian fundamentowych z bloczków betonowych,
- Wykonanie przejść pod instalacje oraz rozprowadzenie rur wod-kan,
- Ocieplenie pionowe fundamentu styrodurem oraz izolacja folią kubełkową,
- Płyta betonowa,

2. Konstrukcja.

- Ściany zewnętrzne oraz nośne wykonane z pustaka Porotherm 25cm P+W,
- Ściany działowe wykonane z pustaka Porotherm 11,5cm P+W,
- Strop Terriva lub monolityczny (w zależności od projektu),
- Schody betonowe,

3. Dach i poddasze

- Wykonanie więźby dachowej,
- Folia dachowa wiatroizolacyjna,
- Kontr łąty 50x25mm, łąty 50x40mm,
- Pokrycie dachówką ceramiczną Braas wraz z obróbkami i orynnowaniem,

4. Kominy i kanały wentylacyjne.

ZAKRES PRAC STANU DEWELOPERSKIEGO

5. Stolarka okienna i drzwiowa

- Okna PCV pięciokomorowe białe z parapetami stalowymi,
- Drzwi wejściowe stalowe w okleinie drewnopodobnej w kwocie 1500 zł netto/szt.

6. Elewacja

- Ocieplenie domu styropianem 100 mm,
- Warstwa zbrojona na siatce z włókna szklanego,
- Grunt oraz tynk cienkowarstwowy baranek 1,5 mm,

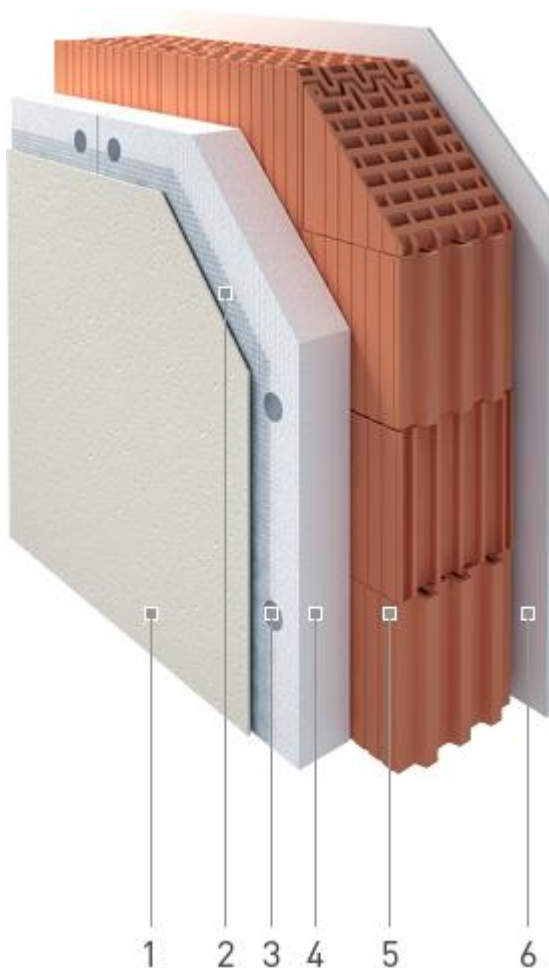
7. Instalacje wewnętrzne

- Rozprowadzenie instalacji elektrycznej wraz z rozdzielnią,
- Instalacja wodno-kanalizacyjna,

- Instalacja gazowa,
 - Instalacja centralnego ogrzewania bez kotła i grzejników.
8. Wewnętrzne prace wykończeniowe
- Wykonanie ocieplenia połaci dachowych na poddaszu wełną mineralną grubości 20 cm,
 - Sucha zabudowa sufitów poddasza – płyta gipsowo-kartonowa,
 - Szpachlowanie łączeń płyt gipsowo-kartonowych z warstwą zbrojoną,
 - Wykonanie tynków gipsowych na ścianach i sufitach,
 - Parapety wewnętrzne,
 - Wylewka zbrojona na płycie fundamentowej wraz z izolacją i ociepleniem 100mm styropianu.

OFERTA PRZEWIDUJE WYKONANIE USŁUGI BUDOWY DOMU ZGODNIE Z POWYŻSZYM ZAKRESEM ROBÓT, Z DOSTAWĄ MATERIAŁÓW ORAZ ZAPEWNIENIEM SPRZĘTU BUDOWLANEGO.

Warunki płatności	transze według ustalonego harmonogramu
Gwarancje	3 lata na prace budowlane
Czas budowy	- 3 miesiące stan surowy otwarty, - przerwa technologiczna, - 3 miesiące stan deweloperski,
Ważność oferty	31 dni



Przekrój ściany konstrukcyjnej:

1. Tynk cienkowarstwowy - baranek 1,5
2. Warstwa zbrojona – zaprawa klejowa wraz z siatką z włókna szklanego,
3. Łączniki mocujące,
4. Styropian 100mm,
5. Pustak ceramiczny,
6. Tynk gipsowy,

Naszym klientom oferujemy:

- 🏠 Prace wykończeniowe,
- 🏠 Wykonanie schodów wewnętrznych drewnianych,
- 🏠 Wykonanie tarasów, altan, ogrodzeń i inne usługi stolarskie,
- 🏠 Usługi projektowe polegające na wykonaniu projektu gotowego, wykonaniu adaptacji projektu do warunków lokalnych oraz wykonaniu przeprojektowania technologicznego,
- 🏠 Możliwość poprowadzenia spraw formalnych do uzyskania pozwolenia na budowę,

PO ZAPOZNANIU SIĘ Z POWYŻSZĄ OFERTĄ PROSIMY O PRZESŁANIE OPINII ORAZ SUGESTII W CELU POPRAWY JAKOŚCI SPORZĄDZANYCH PRZEZ NAS WYCEN.