



TOTEN.PL
SZAFY SERWEROWE | TELEINFORMATYCZNE



CORNING



GEFRAN



GRUPA ROMI

dystrybutor z wartością dodaną

ROMI Sp. z o.o. należy do najbardziej wyspecjalizowanych dystrybutorów IT i elektroenergetycznych w Polsce. Główna siedziba naszej firmy mieści się w Warszawie, natomiast oddziały handlowe zlokalizowane są w Krakowie, Lublinie i Wrocławiu. Od początku działalności realizujemy model dystrybucji z wartością dodaną, której głównymi filarami są **wiedza, wsparcie techniczne** oraz **realizacja projektów**. Przemysłany dobór partnerów, dostawców oraz produktów pozwala nam od lat realizować założenie dystrybutora, który nie tylko dostarcza towar, ale również dzieli się wiedzą. Wąska specjalizacja wraz z bardzo szerokim asortymentem dostępnych artykułów (ponad 100 000 produktów na magazynie) pozwala nam dostarczać kompleksowe rozwiązania.

Magazyn centralny zaopatrzone jest w ponad 60 000 części elektrycznych, 300 modeli szaf teleinformatycznych i serwerowych, UPS-y 1-fazowe i 3-fazowe oraz ponad 10 000 akcesoriów 19", stanowiących jedynie część naszego asortymentu. Stała dostępność produktów pozwala nam na bardzo szybką dostawę i sprawną realizację zadań stawianych przez Klientów, co niewątpliwie jest naszą ogromną zaletą i stawia nas o krok przed konkurencją.

Rozwiązania szyte na miarę to nasza specjalność. W trakcie projektów, realizowanych zarówno w charakterze podwykonawcy jak i samodzielnie, opieramy się na długoletnim doświadczeniu naszych pracowników oraz partnerów krajowych i zagranicznych. Bogate doświadczenie umożliwia nam kompleksowe wdrażanie rozwiązań energetycznych oraz infrastruktury pasywnej, co daje możliwość dostarczania kompletnych rozwiązań data center gotowych do zagospodarowania, a nasz wysoko wykwalifikowany **Dział Serwisu** pomoże Państwu w bezproblemowej instalacji zakupionych urządzeń oraz ich serwisie i eksploatacji.



Telegärtner



CORNING



TOTEN



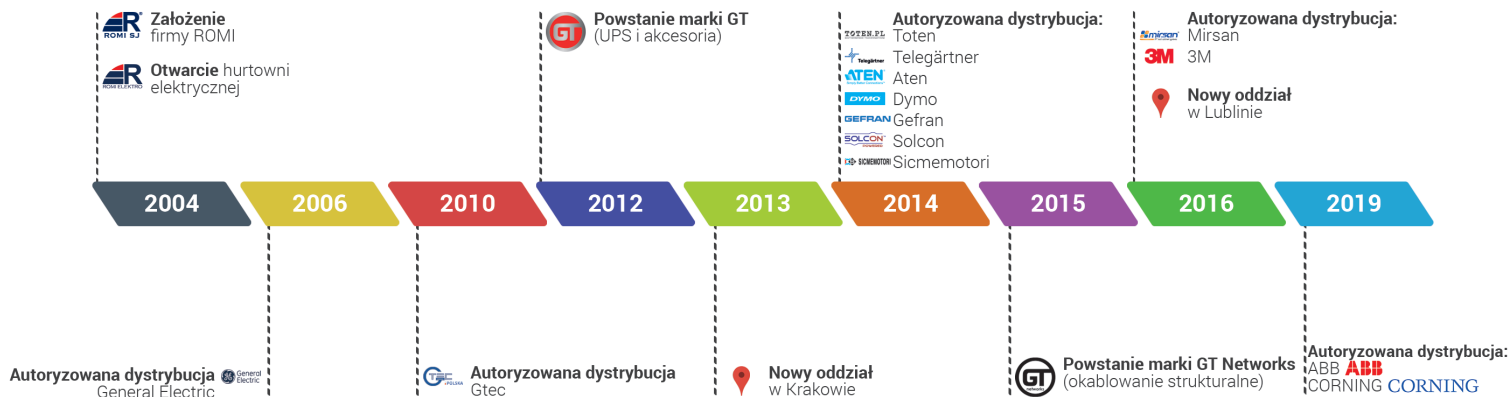
SICMEMOTORI

GEFRAN

www.gruparomi.pl www.gtups.pl www.geups.pl www.gtnetworks.pl www.gtec.pl www.szafy-serwerowe.com.pl

HISTORIA NASZEJ FIRMY

bogate doświadczenie pracowników



STABILNY WZROST

firma z ugruntowaną pozycją na rynku



GAZELE
BIZNESU



Gepard Biznesu



45.000.000 zł

40.000.000 zł

35.000.000 zł

30.000.000 zł

25.000.000 zł

20.000.000 zł

15.000.000 zł

10.000.000 zł

2004 2005 2006 2007 2008 2009 2010 2011 2012 2013 2014 2015 2016 2017 2018 2019

UPS-y MARKI GT

to kompletne rozwiązanie zasilania gwarantowanego (600VA - 200kVA)

www.gtups.pl

Od 2012 roku Romi jest właścicielem marki GT. Marka GT składa się z podstawowych 4 linii produktowych: seria UPS POWERbox dla użytkowników domowych i biurowych, seria UPS GTM oraz GTS dla małej i średniej infrastruktury sieciowej, seria GT S 33 przeznaczona do zasilania gwarantowanego dużych sieci lub całych budynków.



GT SM

VFI online | tower | faza 3/3

- > **12 % WYŻSZA MOC UPS**
power factor 1
- > **SZYBKI CZAS ŁADOWANIA**
dzięki cyfrowej ładowarce 36A
- > **MOŻLIWOŚĆ ROZBUDOWY**
praca równoległa do 4 jednostek
- > **PRZYJZANY UŻYTKOWNIKOWI**
7" dotykowy wyświetlacz LCD
- > **NISKIE KOSZTY EKSPLOATACYJNE**
wysoka sprawność
- > **Konstrukcja Modułarna**

**NOWY UPS
MODUŁOWY!**

30 kVA - 120 kVA

99%

WSPÓŁCZYNNIK NIEZAWODNOŚCI

Realizacje



battery pack tower



battery pack rack/tower



szyny montażowe



karty komunikacyjne



UPS-y MARKI ABB

to najwyższej jakości UPS-y w zakresie 1kVA - 6MVA

ABB zapewnia stabilne, wydajne i niezawodne zasilanie dla świata cyfrowego i przemysłu dzięki niezwykle wydajnym UPS-om.

UPS-y ABB są jednymi z najbardziej niezawodnych 3-fazowych systemów zasilania gwarantowanego, zapewniających pełne zabezpieczenie zasilania dla całego szeregu aplikacji. Każdy UPS ABB jest urządzeniem pracującym w trybie VFI (Voltage Frequency Independent) i został zaprojektowany w taki sposób, aby spełnić rosnące wymagania użytkownika dotyczące wysokiej skuteczności, dzięki wykorzystaniu innowacyjnego algorytmu sterowania z technologią 3-poziomowego falownika.

**PRODUKT
POLSKI**



ABB



Seria DPA 500
transformatorowy

Realizacje



UPS-y MARKI GTEC

zasilanie gwarantowane szyte na miarę (650VA - 4MVA)

www.gtec.pl

GTEC Polska Sp. z o.o. istnieje na polskim rynku od 2009 roku i jest wyłącznym dystrybutorem UPS-ów renomowanej włoskiej firmy GTEC Europe srl. Zakresem działalności firmy jest sprzedaż urządzeń i kompleksowe wdrażanie rozwiązań systemów zasilania gwarantowanego oraz prowadzenie autoryzowanego serwisu produktów tej marki.



Must 400



Saturn



NS3000

HOT SWAP



10-40kVA

modularny UPS 3 fazowy*
do szaf typu rack 19"

* pełna konfiguracja (1F/1F, 3F/1F, 3F/3F)

Dzięki profesjonalizmowi naszych pracowników dopasowujemy sprzęt tak, aby idealnie odpowiadał potrzebom Klienta - referencje i lista firm, które nam zaufały zdecydowanie to potwierdzają.



Realizacje



oraz ponad 100 szpitali na terenie Polski

AKUMULATORY I BATERIE

oraz stojaki bateryjne



EUROPOWER[®]

PowerSafe[®]

MPL[®]
ENERGY

YUASA

WYMIENNE MODUŁY BATERYJNE

do wszystkich typów UPS

EATON

General Electric

EMERSON

Fideltronik

PowerWalker

GT

TEC
POLSKA

APC
by Schneider Electric

EVER
POWER SYSTEMS

socomec
Innovative Power Solutions



AGREGATY PRĄDOWÓRCZE

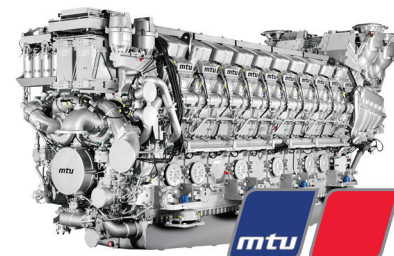
ROMI jest największym dystrybutorem agregatów FOGO

www.agregaty.net

W naszej ofercie znajdują Państwo szeroki wybór agregatów prądowórczych począwszy od prostych agregatów uruchamianych ręcznie, po zaawansowane systemy agregatów pracujących w synchronizacji z pełną automatyką i zdalnym nadzorem. Oferujemy agregaty o mocach od 1KVA do 6MVA, w wariantach przenośnych, do zabudowy w pomieszczeniach i stacjonarnych (odpornych na warunki atmosferyczne).

Szeroki zakres wyboru oferowanych przez nas silników i prądnic pozwala na dobranie optymalnych rozwiązań dla każdej aplikacji. Nasi doradcy techniczni pomogą dokonać właściwego wyboru każdemu Klientowi.

**NAJWYŻSZEJ JAKOŚCI
AGREGATY NA SILNIKACH MTU**



SYNCHRONIZACJA Z SIECIĄ



Dostawy realizujemy zgodnie z życzeniem Klienta, dodatkowo świadczymy usługi z zakresu uruchomienia, podłączania instalacji elektrycznej i szkolenia obsługi. Wykonujemy również układy SZR (Samoczynnego Załączania Rezerwy), systemy tankowania, wyrzutu spalin, czepni i wyrzutu powietrza, instalacje paliwowe, dodatkowe wyciszenia oraz systemy rozrzedzania spalin.

AGREGATY do 6MVA

UKŁADY RÓWNOLEGLE



AGREGATY DO DOMOWYCH ZASTOSOWAŃ



Realizacje



SZAFY TELEINFORMATYCZNE TOTEN

od 4U do 47U, stojące, wiszące, dzielone

www.toten.pl

nowa strona

Romi jest dystrybutorem największego producenta szaf teleinformatycznych marki Toten, roczny obrót fabryki to 100 mln dolarów. Szafy teleinformatyczne marki TOTEN zostały wykonane z materiałów najwyższej jakości z dbałością o każdy szczegół. Wzmacniana konstrukcja i 19" infrastruktura doskonale sprawdzają się jako rozwiązanie do średnich i dużych firm, data center, instalacji przemysłowych i okablowania sieciowego. Unikalne rozwiązania oraz **wyбір 300 modeli szaf o wysokości od 4U do 48U** o różnych głębokościach i szerokościach pozwala na precyzyjne dopasowanie produktu do indywidualnych potrzeb klienta. Jako dystrybutor z wartością dodaną jesteśmy w stanie zapewnić kompleksowe rozwiązanie rozbudowy zimnego korytarza, opartego o serię szaf G3 lub H8, od projektu po wykonanie i wdrożenie.

TOTEN

300 MODELI SZAF
NA MAGAZYNIE



Szafa wisząca jednosekcyjna 19" 9U; 600/600;
kod: W.9U.600.cz.



Szafa wisząca dwusekcyjna 19" 9U; 550/600;
kod: WD.9U.550.cz./sz.



SZAFY SERWEROWE MIRSAN

kompleksowe serwerownie

www.mirsan.com.pl

nowa strona



ROMI jest wyłącznym dystrybutorem firmy **Mirsan** - największego producenta szaf 19" w Turcji. Oferujemy najwyższej jakości kompleksowe rozwiązania dla serwerowni oraz kompleksowe zabudowy zimnych korytarzy dla Data Center.

OFERUJEMY PONAD 800 MODELI SZAF:

- szafy CCTV oraz zewnętrzne wandaloodporne
- szafy światłowodowe
- szafy 19" zewnętrzne z klimatyzacją
- szafy 19" szczelne zewnętrzne IP55 / IP66
- szafy sterownicze
- szafy teleinformatyczne 19"
- szafy serwerowe



Realizacje



ROZWIĄZANIA DLA DATA CENTER CORNING

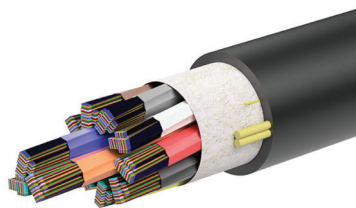
technologie i innowacje dla zmieniającego się świata

CORNING

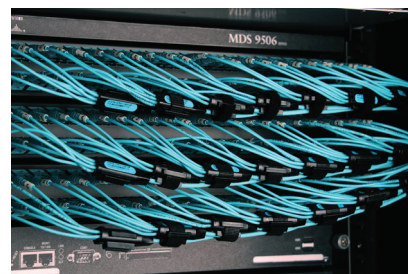
Data Centers



EDGE8 - modułarny, pre-terminowany system okablowania optycznego, który charakteryzuje się wykorzystaniem modelu 8- włóknowego.



RocketRibbon(tm) - kable wysokiej gęstości do 3456 włókien przy średnicy zewnętrznej 33mm



Kompletne System okablowania strukturalnego Volition™ oraz LANscape™ objęte 25 letnią gwarancją producenta, certyfikaty niezależnych laboratoriów od kategorii 6 - Delta, GHMT PREMIUM Verification Program

Romi jest dystrybutorem rozwiązań telekomunikacyjnych firmy Corning. W czerwcu 2018 roku Corning przejął dział łączności od firmy 3M – między innymi system okablowania strukturalnego 3M Volition™. Dzięki temu nasi klienci zyskują dostęp do najnowszych technologii telekomunikacyjnych. Corning oferuje najszerszy asortyment rozwiązań światłowodowych i miedzianych produktów end-to-end dla sieci klientów telekomunikacyjnych. Ponadto Corning oferuje pełen zakres pasywnych rozwiązań optycznych dla zróżnicowanych aplikacji Fibre-to-the-Home (FTTH), Data Centers, LAN/WAN. Na przestrzeni lat, jako producent włożył wiele wysiłku we wdrażanie innowacji (plug and play, produkty prekonektoryzowane), co jest branżowym wyróżnikiem. Jest jednym z niewielu dostawców zapewniających pełną gamę usług dla projektów FTTH.



DELTA

OKABLOWANIE STRUKTURALNE

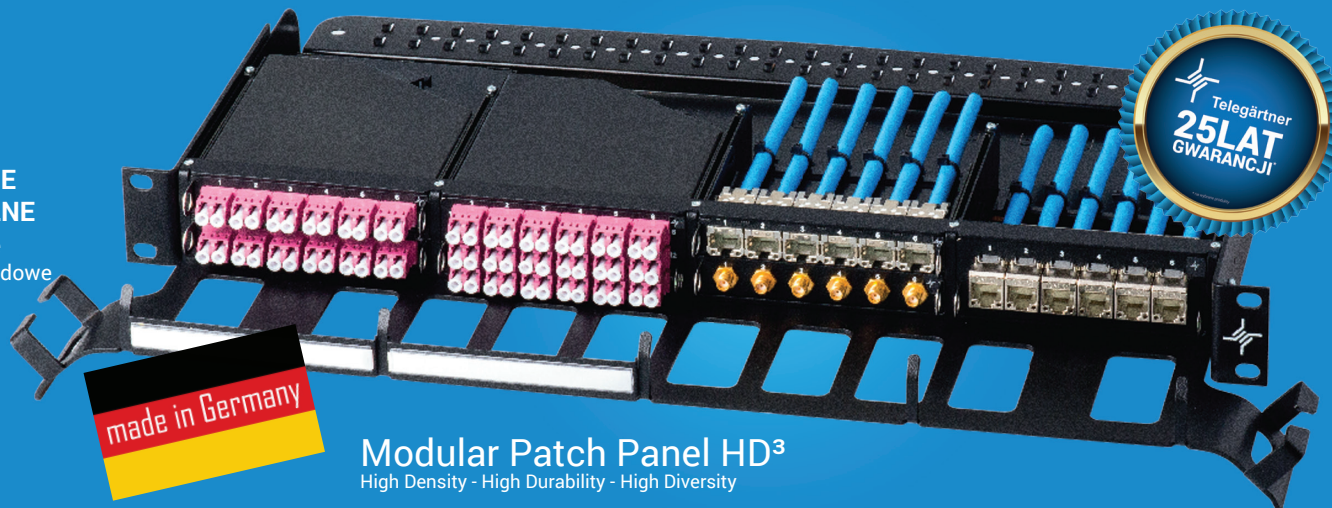
przemysłowe rozwiązania okablowania strukturalnego



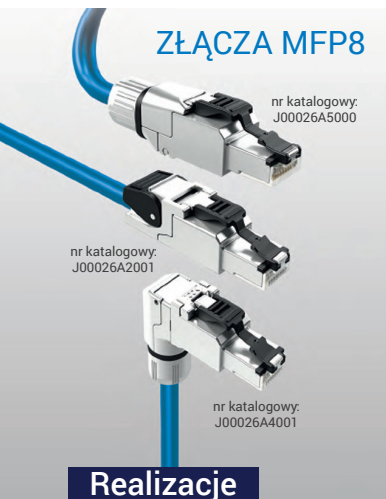
Romi jest wyłącznym dystrybutorem matki Telegärtner w Polsce. Telegärtner jest na światowym rynku od ponad 60 lat wiodącym producentem profesjonalnych rozwiązań w zakresie transmisji danych. Program produkcyjny obejmuje złącza koncentryczne, rozwiązania sieciowe dla okablowania strukturalnego, światłowodowe rozwiązania do przesyłania danych oraz rozwiązania przekazu danych w przemyśle. Oferujemy kompletne rozwiązania oparte na systemie okablowania kat. 5e, kat. 6, kat. 6A i kat. 7, oraz systemie światłowodowym. W ofercie dostępne są również kable UTP, FTP, S/FTP i inne, panele, keystoney, gniazda natynkowe i podtynkowe oraz system STX. Przy certyfikacyjnej instalacji okres gwarancji na system wynosi 25 lat. Wychodząc naprzeciw potrzebom naszych Klientów, prowadzimy także szkolenia dla certyfikowanych instalatorów.

OKABLOWANIE STRUKTURALNE

- kable miedziane
- kable światłowodowe
- panele
- panele FO
- patchcordsy
- złącza MPO
- system FTTH



Modular Patch Panel HD³
High Density - High Durability - High Diversity



ZŁĄCZA MFP8

nr katalogowy:
J00026A5000

nr katalogowy:
J00026A2001

nr katalogowy:
J00026A4001

Realizacje

Seria złącz M12 STX M12x1 IP67 dla przemysłu transportowego



TOC - zewnętrzne szczelne złącza (RJ45/FO) IP68



nr katalogowy:
J60023A0000



Patch Cord SF/UTP kat.5 2x2xAWG22/7 (PUR)
MFP8-MFP8 - ekranowany



DATA CENTER



PRZEMYSŁ KOLEJOWY



PRZEMYSŁ MOTORYZACYJNY



OKABLOWANIE STRUKTURALNE



OKABLOWANIE STRUKTURALNE

oraz szafy teleinformatyczne 10" i 19" marki GT Networks

www.gtnetworks.pl

nowa strona

Marka GT Networks jest naszą odpowiedzią na zaistniałe na rynku zapotrzebowanie na akcesoria do serwerowni i narzędzia do montażu najistotniejszych elementów każdej szafy serwerowej. W naszej ofercie można znaleźć szafy serwerowe oraz idealnie do nich pasujące akcesoria w postaci listw zasilających, patchpaneli, czy organizatorów kablowych. Wciąż się rozwijamy i nieustannie poszerzamy nasz asortyment.



Szafy GT Networks są dostępne w wysokościach od 2U do 12U i w rozmiarach 10" i 19", z drzwiami pełnymi metalowymi lub przeszklonymi. Znakomicie sprawdzają się jako ekonomiczne rozwiązanie dla instalatorów teletechnicznych oraz instalatorów instalacji alarmowych. Łatwe w montażu, solidnie wykonane, znajdują zastosowanie do prostych instalacji sieciowych w małych obiektach, np.: w domach czy też biurach.

Realizacje

VIACOM



ŁĄCZNOŚĆ I ZARZĄDZANIE SERWERAMI

zarządzalne listwy zasilające oraz rozwiązania audio/video

Odbiorcami są zarówno Klienci prywatni, jak i firmy SOHO (małe i domowe biura), firmy średniej wielkości (SMB) oraz duże przedsiębiorstwa. Rozwiązania dla małych firm (SOHO i SMB) to przewody KVM, urządzenia biurkowe KVM oraz konsole KVM LCD. Rozwiązania korporacyjne to m.in. seria Over IP umożliwiającą wydajne zarządzanie infrastrukturą IT z dowolnego miejsca na świecie. Seria profesjonalnych produktów audio-wideo obejmuje rozwiązania do zastosowań domowych i profesjonalnych w firmach, placówkach edukacyjnych i zdrowotnych, sklepach oraz kinach domowych. Wprowadzona niedawno linia Green Energy obejmuje rozwiązania zapewniające oszczędność energii – m.in. inteligentne moduły zasilające PDU z działającymi w czasie rzeczywistym lokalnymi i zdalnymi wskaźnikami zarządzania energią i wydajności.



SOHO / SMB Solutions

- **Przełączniki KVM**
 - kablowe KVM
 - stacjonarne KVM
 - rackowe KVM
 - LCD KVM / Konsole
 - KVM z certyfikatem bezpieczeństwa
- **Ekstendery KVM**
- **Urządzenia do współdzielenia komputera**
- **Rozwiązania USB**
- **Komunikacja danych**



Altusen™

- **Rozwiązania po IP**
 - zarządzanie oprogramowaniem
 - KVM po IP
 - KVM extendery po IP
 - konsole szeregowo
- **Przełączniki KVM**
 - macierze KVM
 - przełącznik kat. 5 KVM
 - podwójna szyna KVM



VanCryst™

- **Kontrola systemu**
- **Macierze modułowe**
- **Macierze multimedialne**
- **Dystrubucja mediów**
- **Macierze wideo**
- **Przełączniki wideo**
- **Splitery wideo**
- **Wideo ekstendery**
- **Konwertery wideo**



NRGence™

- **Green Data Center**
 - PDU rack
 - PDU pionowe
 - Przełączniki PDU rack
- **Oprogramowanie DCIM**
 - zarządzanie energią
 - zarządzanie chłodzeniem
 - zarządzanie przestrzenią

Firma ATEN jest największym producentem urządzeń KVM na świecie.

Realizacje



POLSKA AGENCJA ŻEGLUGI POWIETRZNEJ
POLISH AIR NAVIGATION SERVICES AGENCY
www.pansa.pl

DRUKARKI DYMO

dla instalatorów oraz do biura

DYMO®

ROZWIĄZANIA OZNAKOWANIA PRZEMYSŁOWEGO

ROMI jest czołowym dystrybutorem produktów marki Dymo. Chcąc kompleksowo obsługiwać naszych stałych Klientów, wprowadziliśmy do oferty pełną gamę produktów tej amerykańskiej firmy. W naszej ofercie znajdują Państwo materiały eksploatacyjne do drukarek, m.in. taśmy D1, Rhino i LetraTag. Posiadamy pełną gamę drukarek dla instalatorów Rhino zarówno w wersjach pudełkowych, jak i walizkowych.



Rhino 6000™

Rhino 5200™

Rhino 4200™



LM 420P™



LabelWriter™ 450 TURBO



SERIA XTL™



intuicyjny interfejs

graficzne zastosowanie

przykładowe naklejki

dotykowy ekran

ER®
GRUPA ROMI

Największy dystrybutor
DYMO w Polsce.



OZNAKOWANIE BIEŻĄCE



KABLE



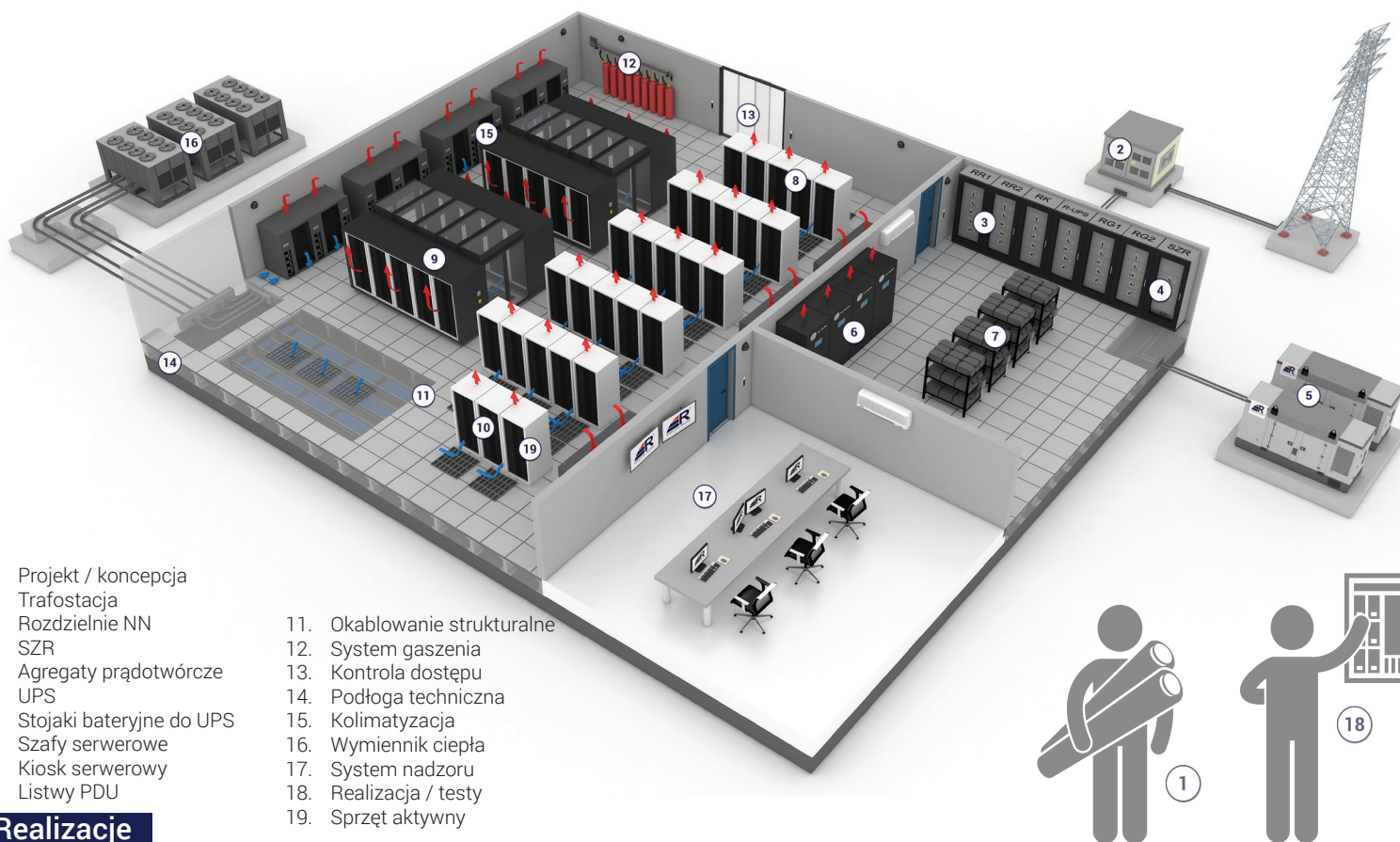
PRZEWODY



BEZPIECZEŃSTWO

DATA CENTER

kompleksowa oferta pasywnych komponentów dla Data Center



Realizacje



etop



DZIAŁ ELEKTRYCZNY

ponad 100.000 produktów na magazynie



- korytka kablowe
- drabinki kablowe
- korytka oświetleniowe



- końcówki kablowe
- akcesoria do okablowania
- rozdzielnice i obudowy



- oprawy led
- paski led
- źródła led



- elektronarzędzia
- przyrządy pomiarowe
- narzędzia przemysłowe



- rozdział energii
- osprzęt elektroinstalacyjny
- automatyka budynku



- system kanałów MKE i KE
- osprzęt M45
- przewody elektroenergetyczne



- osprzęt elektroinstalacyjny
- puszki i mini puszki podłogowe
- rury elektroinstalacyjne



- świetlówki led
- akcesoria led
- żarówki led



- przewody elektryczne
- przewody jednożyłowe
- przewody audio i video



- puszki instalacyjne
- osprzęt siłowy
- osprzęt oświetleniowy



- źródła światła
- oprawy domowe i dekoracyjne
- oprawy techniczne



- kable telekomunikacyjne
- kable energetyczne
- kable sterownicze

oraz wiele innych produktów dostępnych w naszym magazynie w Warszawie przy ulicy Działkowej 37, otwartej od poniedziałku do piątku w godzinach 7:30-17:00. Zapraszamy!

DZIAŁ SILNIKÓW ELEKTRYCZNYCH

soft-starty, falowniki, napędy elektryczne

Dział Napędów Elektrycznych oferuje kompleksową obsługę w zakresie technik napędowych. Największym kapitałem tego działu są specjaliści, posiadający kilkunastoletnie praktyczne doświadczenie zdobyte w trakcie tworzenia i modernizacji złożonych układów napędowych, również średniego napięcia.

GEFRAN

SICMEMOTORI



ADV200



ADV200



SOLCON™ POWERED



Wersja standardowa



Retrofit podwójny



Soft-start 6kV

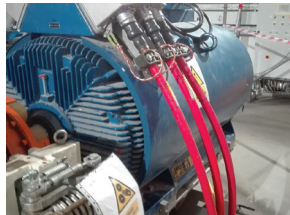
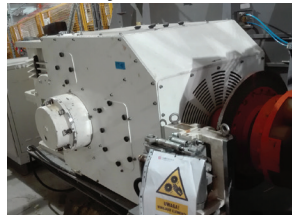


Wersja morska



Standardowe wykonanie dla napięć

Realizacja elektrowni w Koźniewicach.



MAGAZYNOWANIE

APLIKACJE



WYSOKA DYNAMIKA MASZYN



MASZYNY DO RECYKLINGU



PRZENOŚNIKI



PRODUKCJA W DOKACH

Ssawy • Wirówki • Kruszkarki • Rafinatory • Defibratory • Dmuchawy • Kompresory gazu • Młyny kulowe, młotkowe • Wentylatory ciągu, odpylania • Turbo kompresory
Kompresory tłokowe • Kompresory śrubowe • Kompresory odśrodkowe • Pompy • Przenośniki, systemy transportowe • Pompy pożarowe • Pompy hydrauliczne • Stery
strumieniowe • LNG & LPG pompy cargo • Okrętowe silniki napędowe • Agregaty chłodnicze • Pompy wtryskowe wysokiego ciśnienia wody morskiej

Realizacje



SERWIS

UPS-y/ Agregaty/ Falowniki/ Soft-starty/ Klimatyzacja

obszerny magazyn części serwisowych
szeroka gama specjalistycznego sprzętu
doświadczony personel



INSTALACJE



PRZEGLĄDY OKRESOWE



NAPRAWY



UMOWY SERWISOWE



POMIARY/TESTY BATERII

24h

Skuteczna eliminacja zagrożeń,
pomoc dla wszystkich potrzebujących wsparcia
profesjonalnego i szybkiego serwisu.
Wysoce wykwalifikowana kadra
stałe podnosząca swoje umiejętności
podczas szkoleń odbywających się
w kraju i zagranicą.

Nasza firma poza produkcją oraz dystrubucją UPS-ów posiada rozbudowany dział serwisowy, który świadczy usługi takie jak:

- pomiar wszelkich parametrów wyjściowych oraz wejściowych
- ocena stanu technicznego elementów elektroniki
- testy pracy we wszelkich trybach pracy
- sprawdzanie przyłączy kablowych
- czyszczenie wnętrza UPS
- ocena stanu technicznego kondensatorów
- ocena stanu technicznego akumulatorów
- ocena warunków pracy
- wystawienie kompletnego raportu serwisowego

Zaufali nam m.in.



Zapewniamy serwis i naprawę zasilaczy awaryjnych oraz przeglądy pogwarancyjne.



24h

czas dostawy na terenie kraju

2h na terenie Warszawy



CENTRALA W WARSZAWIE

ul. Działkowa 37
02-234 Warszawa
tel.: 22 846 22 62
e-mail: biuro@gruparomi.pl

ODDZIAŁ W KRAKOWIE

ul. Zawila 57
30-390 Kraków
tel.: 12 626 92 60
e-mail: krakow@gruparomi.pl

ODDZIAŁ W LUBLINIE

ul. Energetyków 13 A
20-468 Lublin
tel.: 81 748 77 88
e-mail: lublin@gruparomi.pl