

ALU
MIN
IUM

NASZA FABRYKA,
TWOJE PROJEKTY



W pojedynkę możemy
zrobić tak mało;
**razem możemy zrobić
tak wiele.**

Helen Keller



HISTORIA NASZEJ FIRMY - ARMATURA KRAKÓW SA SIĘGA 1922 ROKU, PRAWIE 100 LAT DOŚWIADCZENIA W PRODUKCJI I TECHNOLOGII TO GWARANCJA OTRZYMANIA SPRAWDZONYCH PRODUKTÓW I USŁUG.



Naszą misją jest zapewnianie komfortu użytkownikom naszych produktów, rozwiązań i usług. Najważniejszym priorytetem jest nieustanne podnoszenie jakości wyrobów poprzez bieżące monitorowanie zmian w zakresie potrzeb i preferencji Klientów oraz udoskonalanie asortymentu, zarówno pod względem estetycznym, jak i funkcjonalnym.

Nasza fabryka, w której produkujemy grzejniki aluminiowe posiada olbrzymi potencjał do produkcji elementów w kooperacji. Zapraszamy do zlecenia do nas do wyceny i produkcji elementów odlewanych z aluminium do 8 kg. Fabryka pracuje w trybie ciągłym: 24h/7 dni. Zlokalizowana jest w Nisku na Podkarpaciu.

Za wdrażanie nowych produktów odpowiada nasz własny dział konstrukcyjno-badawczy, który chętnie podpowie najlepsze rozwiązania dla Państwa produktów lub usług. Procesy produkcji audytowane są zgodnie z normą ISO 9001.

Siłą każdej firmy są ludzie – nie inaczej jest w naszym przypadku. Nasi pracownicy to nasz największy kapitał. To dzięki wielu pokoleniom zaangażowanych osób Armatura Kraków SA nie tylko przetrwała prawie sto lat na rynku, ale wciąż się rozwija i dynamizuje swoje działania.

**Wybierając polskie produkty i usługi
wspierasz polskie miejsca pracy**

100

lat tradycji

Ponad

300

pracowników
zatrudnionych
w zakładzie
produkcyjnym

7ha

powierzchni
produkcyjno-
magazynowej

4

wydziały
produkcyjne

Własna

narzędziownia

System zarządzania
jakością zgodnie z

ISO 9001

5000

ton aluminium -
potencjał produkcyjny
rocznie

Ponad

4 mln

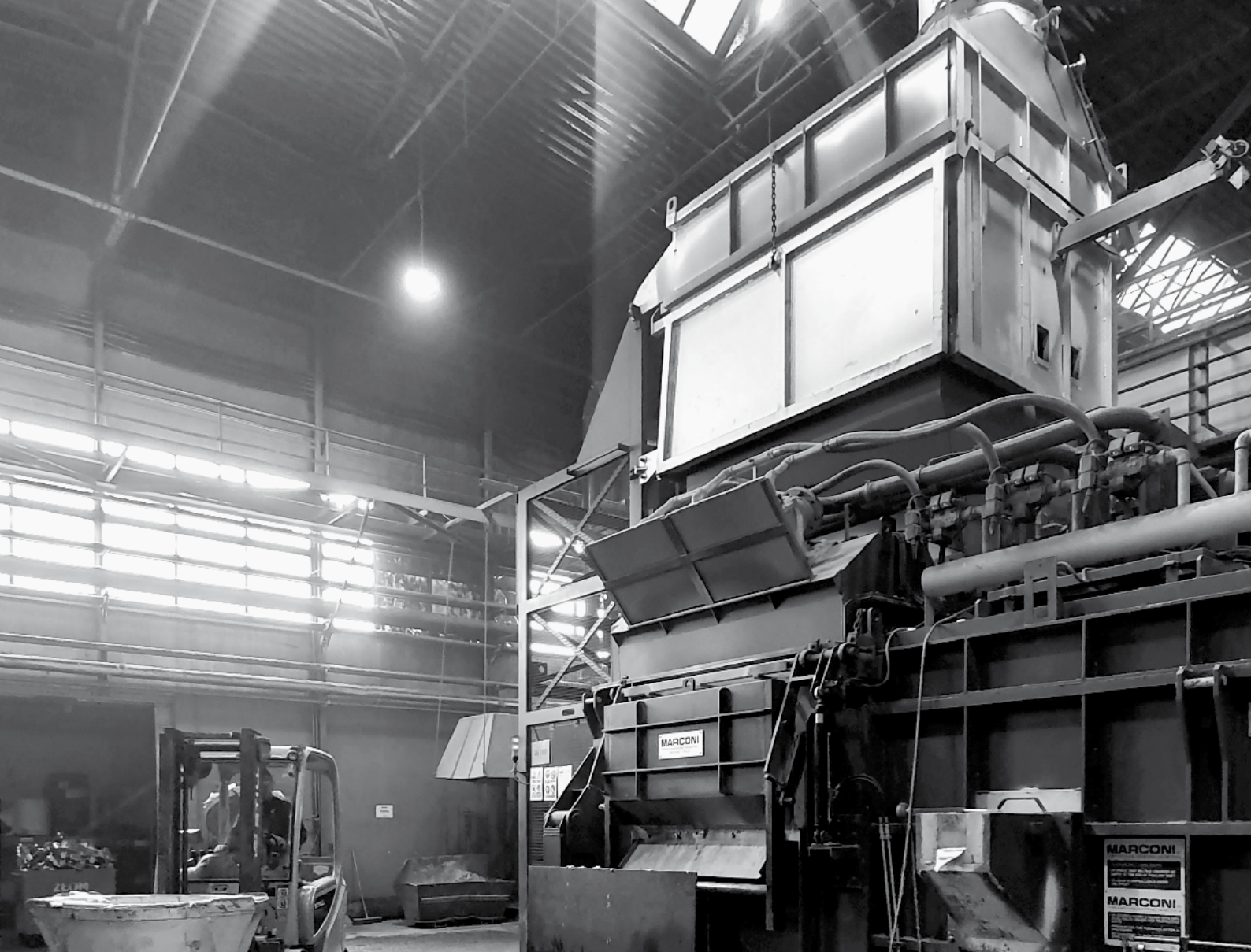
sztuk odlewów rocznie



”

Fabryka to unikalne połączenie dwóch czynników: ludzkiego i technologicznego. Nasz zespół ekspertów stale rozwija park maszynowy, dzięki czemu osiągamy najlepsze efekty.

Sławomir Mynarek
Dyrektor Fabryki



Każda nasza inwestycja ma jeden cel:
wprowadzanie komfortowych rozwiązań.
Dla klientów, dla pracowników, dla środowiska
naturalnego. Nowe działania mają nas wspierać,
abyśmy mogli jeszcze lepiej odpowiadać na
potrzeby rynku.

Krzysztof Mroczek
Kierownik Działu Rozwoju Produktu

BADANIA I ROZWÓJ

CHCĄC UTRZYMYWAĆ POWTARZALNY, WYSOKI STANDARD PRODUKCJI ORAZ NAJLEPSZĄ JAKOŚĆ PRODUKTÓW I USŁUG, **SYSTEMATYCZNIE PRACUJEMY NAD MODERNIZACJĄ NASZEGO PARKU MASZYNOWEGO W NISKU.**



■ Stale inwestujemy w nowe narzędzia i maszyny produkcyjne, co ma wpływ na poprawę wydajności procesów produkcyjnych oraz pozwala na dynamikę zmienności typów zamówień.

■ Interdyscyplinarny zespół naszych wewnętrznych ekspertów prowadzi prace twórcze mające na celu zwiększanie naszych zasobów wiedzy i wykorzystywanie jej do tworzenia nowych zastosowań.

■ Jednym z naszych priorytetów jest prowadzenie inwestycji w sposób zapewniający optymalizację zużycia energii.

■ Doskonałym przykładem takiego działania jest zakup nowego, uruchomionego we wrześniu 2020 roku pieca topielnego do aluminium.

■ Poprzez wdrożone modernizacje znacząco obniżyliśmy zużycie energii, czego dowodem jest otrzymanie Świadectwa Efektywności Energetycznej wydane przez Prezesa Urzędu Regulacji Energetyki.



ALUMINIUM



■ Właściwości wytrzymałościowe czystego aluminium są stosunkowo niskie, dlatego konieczne jest stosowanie jego stopów. Dodatek różnych pierwiastków stopowych zmienia właściwości stopu w zależności od składu chemicznego.

■ Stopy aluminium cechują się korzystnym – generalnie lepszym niż dla stali – stosunkiem wytrzymałości do gęstości, co powoduje, że często są stosowane w konstrukcjach, dla których obniżenie masy ma duże znaczenie.

Aluminium to metal o bardzo szerokim zastosowaniu technicznym

■ Stopy aluminium posiadają naturalną zdolność do tworzenia na powierzchni szczelnej warstwy tlenku, co zapewnia dobrą odporność korozyjną, eliminując w niektórych przypadkach konieczność stosowania dodatkowego zabezpieczenia antykorozyjnego.

■ Aluminium i jego stopy znajdują szerokie zastosowanie, np. w branży konstrukcyjnej, energetycznej, samochodowej, lotniczej i opakowaniowej.

■ Zaletą aluminium jest możliwość wielokrotnego poddawania go recyklingowi, dzięki czemu jest materiałem stosunkowo przyjaznym środowisku. Przetworzenie aluminium w procesie recyklingu wymaga o około 90% mniej energii niż wytworzenie aluminium bezpośrednio z rudy.



W naszej fabryce w procesie produkcji grzejnika zawieramy do procesu produkcyjnego większość aluminiowych odpadów produkcyjnych.

DOŚWIADCZENIE, TECHNOLOGIA

ARMATURA KRAKÓW SA OD LAT PRACUJE ZE STOPAMI ALUMINIUM,
**POSIADA ZAAWANSOWANE TECHNOLOGIE ORAZ ZESPÓŁ
EKSPERTÓW CO POZWOLIŁO NA ZDOBYCIE DUŻEGO DOŚWIADCZENIA,
A CO ZA TYM IDZIE NA PRODUKCJĘ WYSOKIEJ JAKOŚCI ASORTYMENTU.**



■ Nasza odlewnia zlokalizowana w Nisku produkuje wysokociśnieniowe odlewy aluminiowe o wadze do 8 kg (np. elementy mebli, RTV, AGD, radiatory, elementy oświetlenia itp.)

■ Odlewy aluminiowe wykonywane są w technologii odlewania wysokociśnieniowego przy pomocy maszyn zimnokomorowych. Dysponujemy maszynami o sile zwarcia od 650T do 1200T.

■ Głównym stosowanym stopem jest stop ENAB 46100, jednak w zależności od rozmiaru partii możliwe jest zastosowanie innego stopu aluminium.

NASZ PARK MASZYNOWY TO:

- Maico 650
- Colosio PFO 900
- Colosio PFO 1000
- Maico GK 1000
- Maico GKS 1000
- Colosio PFO 1200 (3 maszyny)



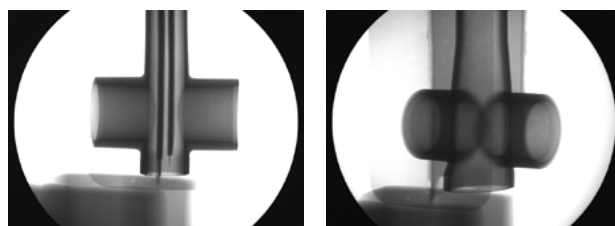


■ Funkcjonująca w fabryce narzędziownia posiada wieloletnie doświadczenie w zakresie produkcji form odlewniczych do aluminium, części zamiennych do form (takich jak: tuleje wlewowe, suwaki, słupy prowadzące), matryc kuźniczych i kokil odlewniczych, wykrojników i tłoczników, oprzyrządowania montażowego i obróbczego oraz narzędzi specjalnych (wierćta, frezy, narzędzia lutowane).

■ Oferuje ona także remonty form odlewniczych i oprzyrządowania oraz produkcję szerokiej gamy części zamiennych do maszyn (w tym koła zębate i ślimacznice).

■ Narzędziownia wyposażona jest w sterowane numerycznie frezarki i tokarki, a także ma do dyspozycji maszyny konwencjonalne: frezarki, tokarki, wytaczarkę, szlifierki do wałków, do otworów, szlifierkę do płaszczyzn, ostrzałki do narzędzi, a także stanowiska ślusarskie i polerskie.

Nasza oferta pozwala na tworzenia nowoczesnych oraz innowacyjnych produktów nie tylko w dziedzinie grzejników. Posiadamy zdolność elastycznego dostosowania się tak, aby zaspokoić potrzeby najbardziej wymagających klientów. Warto pamiętać, że aluminium jest surowcem mocnym, trwałym i łatwym w obróbce z szerokim zastosowaniem w różnych dziedzinach życia codziennego.



WSPÓŁPRACA



USŁUGI DLA NASZYCH PARTNERÓW REALIZUJE
WYKWALIFIKOWANA I DOŚWIADCZONA KADRA PRACOWNIKÓW
WARSZTATOWYCH, WSPIERANA ZARÓWNO PRZEZ
TECHNICZNY ZESPÓŁ INŻYNIERYJNY, JAK I SPECJALISTYCZNE
OPROGRAMOWANIE CAD/CAM.

Procesy produkcyjne, realizowane zgodnie z normami krajowymi i europejskimi, gwarantują najwyższą jakość produkowanych w naszym zakładzie wyrobów i usług. W ramach współpracy oferujemy wysokociśnieniowe odlewy aluminiowe oraz usługi w zakresie produkcji form, matryc, kokili, narzędzi i wielu innych.

OFERUJEMY WSPÓŁPRACĘ W ZAKRESIE:

- wysokociśnieniowe odlewy ze stopów aluminium o wadze do 8 kg,
- produkcja form odlewniczych do aluminium wg. dokumentacji,
- produkcja części zamiennych do form (m.in.: tuleje wlewowe, suwaki, słupy prowadzące itp.),
- produkcja matryc kuźniczych i kokil odlewniczych,
- produkcja wykrojników i tłoczników,
- produkcja oprzyrządowania montażowego i obróbczego,
- produkcja narzędzi specjalnych (m.in.: wiertła, frezy, narzędzia lutowane),
- przeprowadzanie remontów form odlewniczych oraz oprzyrządowania,
- produkcja szerokiej gamy części zamiennych do maszyn,
- usługi toczenia, frezowania, wiercenia, szlifowania, polerowania, drążenia i ostrzenia.



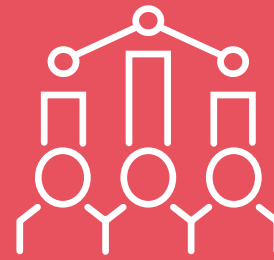
DOŚWIADCZENIE



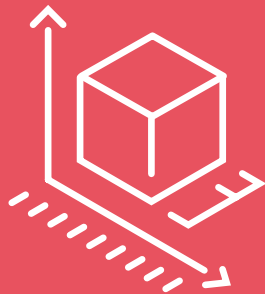
KOMFORTOWE
ROZWIĄZANIA



NOWOCZESNE
TECHNOLOGIE



WYKWALIFIKOWANY
ZESPÓŁ



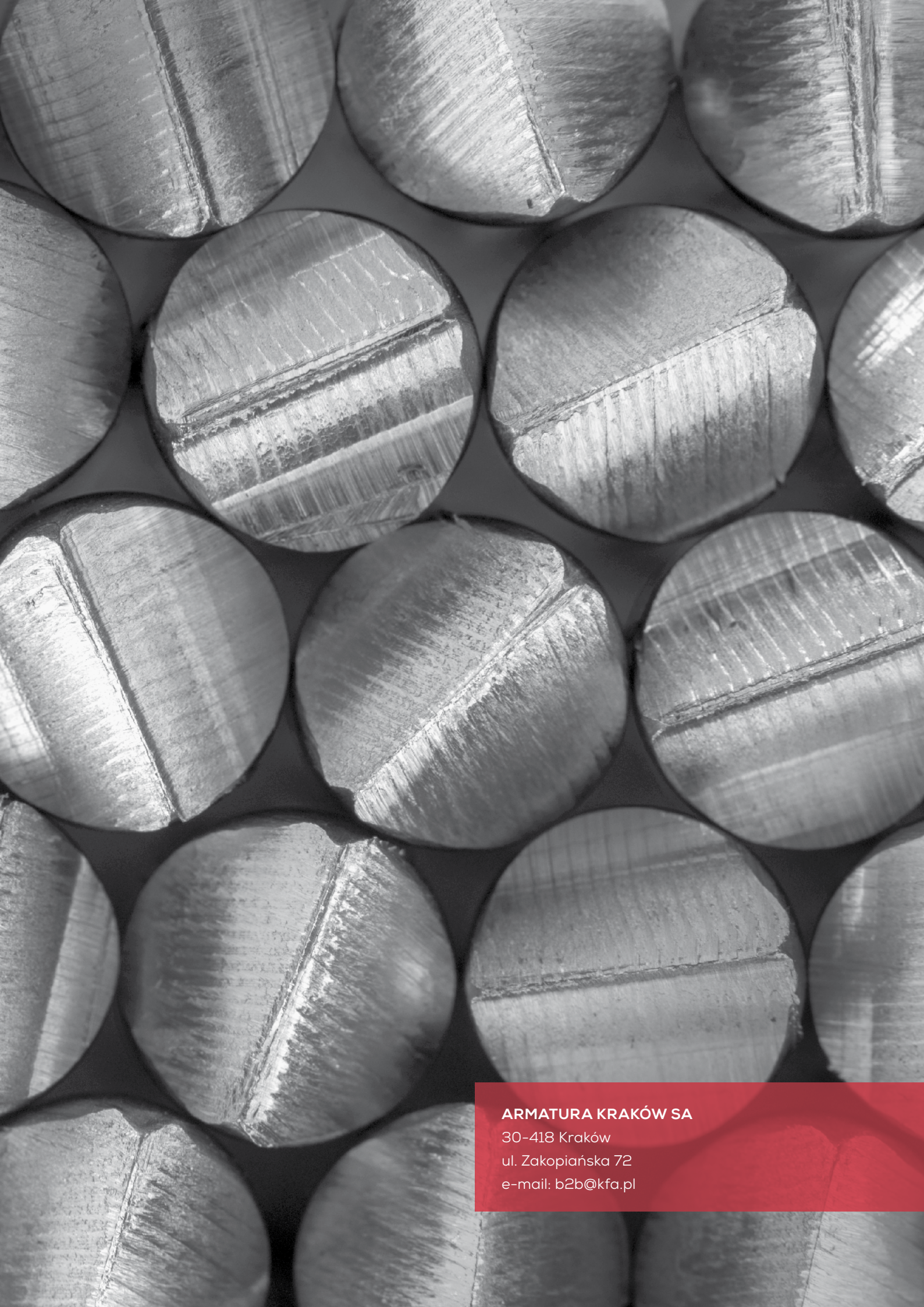
WSPARCIE
PROJEKTOWE



WYSOKIEJ JAKOŚCI
PRODUKT

The background of the image is a dense, overlapping pattern of circular cross-sections of wood. Each circle shows the natural grain and growth rings of the wood, with varying shades of gray and brown. A solid red horizontal bar is positioned at the top left of the image, extending across the top edge.

**Zapraszamy
do współpracy!**



ARMATURA KRAKÓW SA

30-418 Kraków

ul. Zakopiańska 72

e-mail: b2b@kfa.pl

