

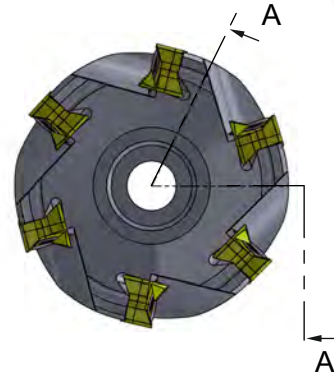
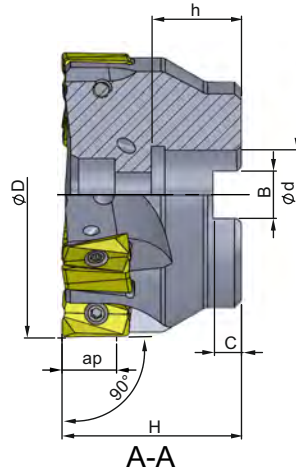
### III. NARZĘDZIA OBROTOWE ROTARY TOOLS ОБОРОТНЫЕ ИНСТРУМЕНТЫ

frez składane milling cutters фрезы сборные

frez nasadzany walcowo-czołowy / end mill and square cutter  
насадная цилиндрическо-торцевая фреза

## R61L.21-...LN12

nowość!  
new!  
новинка!  
2023



uwaga! - frezy z systemem doprowadzenia chłodziwa do strefy obróbki.  
note! - milling cutters with through the-bar coolant system to zone of machining.  
внимание! - фрезы с системой подведения охладителя в зону обработки.

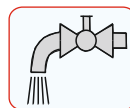
| Oznaczenie<br>Designation<br>Обозначение | Waga<br>Weight<br>Вес [kg] | Wymiary<br>Dimensions<br>Размеры |    |    |    |      |     |             |   | PAFANA<br>LNKU | Części zamienne / Spare parts<br>Запасные части                           |                                   |                        |                      |
|--|----------------------------|----------------------------------|----|----|----|------|-----|-------------|---|----------------|---|-----------------------------------|------------------------|----------------------|
|  |                            | D                                | d  | H  | h  | B    | C   | $a_{p\max}$ | Z |                | Śruba płytki skrawającej<br>Cutting insert screw<br>Режущий винт пластины | Klucz<br>Socket screw key<br>Ключ | Śruba<br>Screw<br>Винт | Klucz<br>Key<br>Ключ |
| R61L.21-040LN12                          | 0,200                      | 40                               | 16 | 40 | 20 | 8,4  | 5,6 | 12          | 4 | LNKU 120608    | S-40115   | T15                               | SF-0830                | 4SMS                 |
| R61L.21-050LN12                          | 0,320                      | 50                               | 22 | 40 | 20 | 10,4 | 6,3 | 12          | 5 |                |   |                                   | F-1020                 | 6SMS                 |
| R61L.21-063LN12                          | 0,540                      | 63                               | 22 | 40 | 20 | 10,4 | 6,3 | 12          | 6 |                |   |                                   | M16x30-10.9            | 14SMS                |
| R61L.21-080LN12                          | 1,020                      | 80                               | 27 | 50 | 23 | 12,4 | 7,0 | 12          | 7 |                |   |                                   | M20x30-10.9            | 17SMS                |
| R61L.21-100LN12                          | 1,580                      | 100                              | 32 | 50 | 25 | 14,4 | 8,0 | 12          | 8 |                |   |                                   |                        |                      |
| R61L.21-125LN12                          | 3,240                      | 125                              | 40 | 63 | 28 | 16,4 | 9,0 | 12          | 9 |                |   |                                   |                        |                      |



R61L.21-050LN12



R61L.21-063LN12



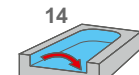
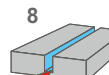
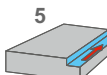
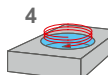
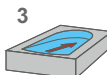
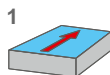
R61L.21-080LN12

Zastosowanie / Application  
Применение

Operacje obróbkowe / Machining operations  
Операции обработки

Strona / Page  
Страница

LNKU



# IV. PŁYTKI WIELOOSTRZOWE INDEXABLE INSERTS МНОГОГРАННЫЕ ПЛАСТИНЫ

do frezowania for milling для фрезерования

nowość!  
new!  
новинка!  
2023

## LNKU 120608 ER-... ..



| oznaczenie<br>designation<br>обозначение | wielkość / size<br>величина | grubość / thickness<br>толщина | naroże / corner<br>вершина | postać krawędzi tnącej<br>form of cutting edge<br>вид режущей кромки | łamacz<br>chipbreaker<br>стружколом | gatunki węgla spiekane / grade of cemented carbide / марки твёрдого сплава |       |  |  |  |       |  |       |  |      |      |  |  |  |  |
|--|-----------------------------|--------------------------------|----------------------------|--|-------------------------------------|--|-------|--|--|--|-------|--|-------|--|------|------|--|--|--|--|
|  |                             |                                |                            |  |                                     | P  |       |  |  |  | M     |  | K     |  | K(N) | K(S) |  |  |  |  |
|  |                             |                                |                            |  |                                     | BP30R  | FP35T |  |  |  | FM40S |  | BK15S |  |      |      |  |  |  |  |
| LNKU                                     | 12                          | 06                             | 08                         | ER   | S7M                                 | ●  | ●     |  |  |  |       |  |       |  |      |      |  |  |  |  |
| LNKU                                     | 12                          | 06                             | 08                         | ER   | S6M                                 |  |       |  |  |  | ●     |  |       |  |      |      |  |  |  |  |
| LNKU                                     | 12                          | 06                             | 08                         | ER   | S8M                                 |  |       |  |  |  |       |  | ●     |  |      |      |  |  |  |  |

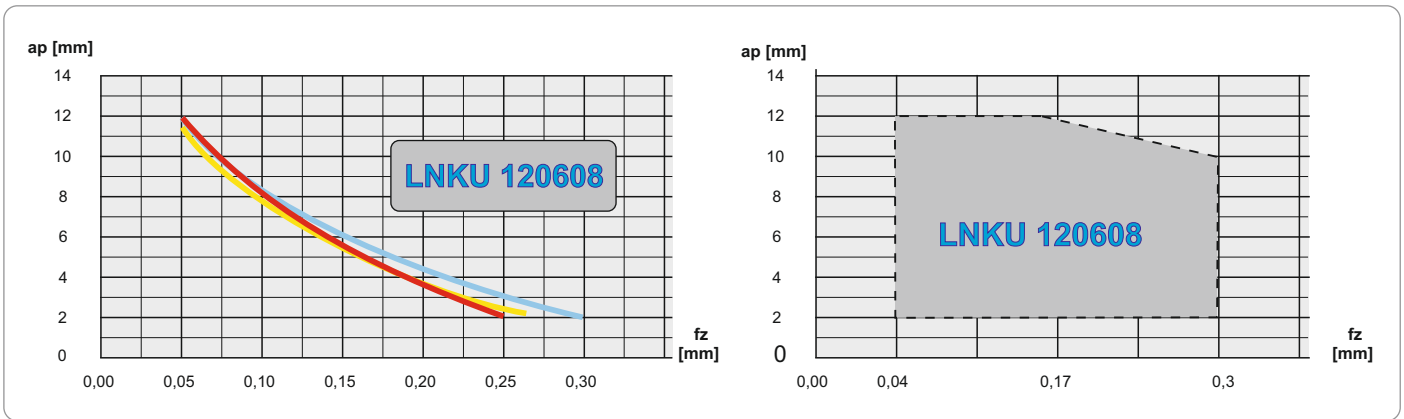
○ - na zamówienie - do uzgodnienia: termin realizacji, seria / to order - for settlement: term of realisation, serie / на заказ - по договоренности: срок реализации, серия

● - dostępny z magazynu / available on stock / доступен со склада

★ pierwszy wybór! first choice! первый выбор!

### Dane skrawania / Cutting data / Данные резания: LNKU 120608

Parametry startowe: / Starting parameters: / Запуск параметров:



### PŁYTKA DWUSTRONNA. DOUBLE-SIDED INSERT. ДВУХСТОРОННЯЯ ПЛАСТИНА.

4 EFEKTYWNE KRAWĘDZIE SKRAWAJĄCE PO 2 NA KAŻDEJ STRONIE.  
4 EFFICIENT CUTTING EDGES 2 ON EACH SIDE.  
4 ЭФФЕКТИВНЫЕ РЕЖУЩИЕ КРОМКИ 2 С КАЖДОЙ СТОРОНЫ.



### LNKU 120608: S6M, S7M, S8M.

Materiały i gatunki: / Grades and materials: / Материалы и марки:

| Grupy materiałowe:<br>Material groups:<br>Группы материалов:                              | Łamacz:<br>Chipbreaker:<br>Стружколом: | Dane skrawania: / Cutting data: / Данные резки: |           |        |
|---|--|---|-----------|--------|
|   |  | Vc m/min  | fz mm     | ap mm  |
| <b>P</b> stal<br>steel<br>сталь   | BP30R<br>FP35T                         | 60-220  | 0,05-0,30 | 2,0-12 |
| <b>M</b> stal odporna na korozję<br>corrosion resistant steel<br>коррозионностойкая сталь | FM40S                                  | 60-200  | 0,04-0,28 | 2,0-12 |
| <b>K</b> żeliwo<br>cast iron<br>чугун   | BK15S                                  | 100-320   | 0,05-0,26 | 2,0-12 |

