



K. Jakubowski SASANKOWA 8, 05-070 SULEJÓWEK



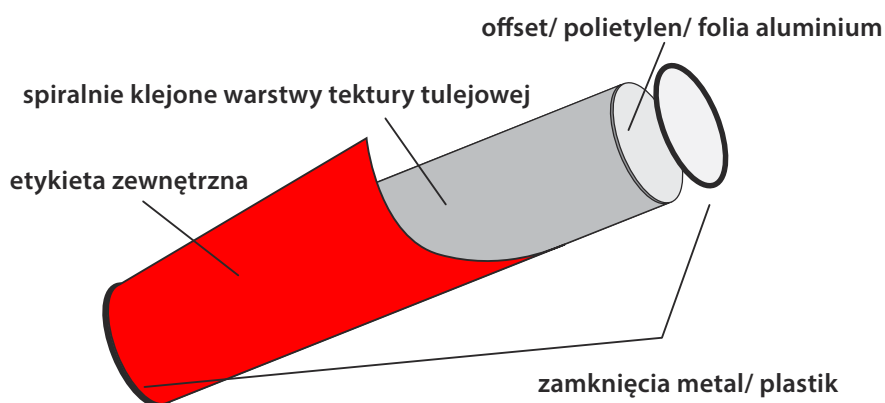
TRADYCJA · WIEDZA · JAKOŚĆ

[www.tuby.com.pl](http://www.tuby.com.pl)

Jesteśmy rodzinną firmą, której historia sięga roku 1992. Działamy nieprzerwanie, zdobywając doświadczenie i wiedzę, dzięki którym możemy zaoferować naszym klientom produkt, który spełni ich oczekiwania w stu procentach. Tradycja jest dla nas bardzo ważna, lecz nie powstrzymuje nas przed patrzeniem w przyszłość. Każdego dnia w równym stopniu skupiamy się na realizacji bieżących zamówień, jak również na wymyślaniu nowych opcji, dzięki którym opakowania które produkujemy są tak wyjątkowe.

Podstawą tuby są spiralnie sklejone trzy warstwy tektury tulejowej (o łącznej grubości około 1,1mm). Kiedy niezbędne jest dodatkowe usztywnienie i wzmocnienie tuby, jako wewnętrzną warstwę stosujemy **KRAFT**.

Wnętrze tuby zawiera warstwę spiralnie klejonego papieru offsetowego (istnieje możliwość zastosowania papieru kolorowego lub zadruku, np. logo firmy). Przy produktach spożywczych zalecamy użycie polietylenu lub folii aluminiowej, a w szczególnych przypadkach **membrany**.



### Średnice i wymiary

Tuby produkujemy w następujących średnicach\*:

**40 mm, 45 mm, 50 mm, 60 mm,  
70 mm, 73 mm, 74 mm, 80 mm,  
82 mm, 85 mm, 92 mm, 95 mm,  
99 mm, 103 mm, 120 mm**

Minimalna wysokość tuby to **30 mm**, a maksymalna to **1050 mm**, przy czym tuby oklejone etykietą mogą mieć maksymalną wysokość do **680 mm**. Tuby z zawiniętymi metalowymi denkami mogą mieć wysokość od **40 mm** do **500 mm**.

\*średnica mierzona wewnątrz tuby

### Etykieta

Oklejenie tuby zindywidualizowaną etykietą podkreśli wyjątkowość oferowanego produktu.

Tuby standardowo oklejamy etykietą zadrukowaną w kolorach CMYK oraz PANTONE. W ten sposób przygotowana tuba jest następnie zabezpieczana lakierem offsetowym, który przedłuża jej trwałość i podkreśla kolor.

### Uszlachetnienia

Zastosowanie uszlachetnień staje się coraz bardziej popularnym wyborem wśród naszych klientów. Poprzez nakładanie na etykietę różnego rodzaju folii lub lakierów, możemy uzyskać efekt, który sprawi, że opakowanie stanie się naprawdę wyjątkowe. Do najczęściej wybieranych należą między innymi folia matowa lub błyszcząca, jak również folia soft touch. Stosujemy również hot stamping, tłoczenia jak i lakiery UV. Aby poznać wszystkie opcje uszlachetnienia etykiety zapraszamy do kontaktu z naszym działem handlowym.



### Zamknięcia

Wybór odpowiedniego zamknięcia jest ważnym dopełnieniem projektu etykiety. Oferujemy zamknięcia plastikowe (wciskane, nakładane, z dozownikiem, z uchwytem) jak i metalowe (w średnicach od 45mm do 120mm). Istnieje także możliwość naniesienia logo klienta za pomocą tampodruku lub tłoczenia.

## Tuba z membraną

Do pakowania artykułów spożywczych lub środków chemicznych polecamy zastosowanie tub pokrytych wewnątrz warstwą folii aluminiowej. Dodatkowo, jeśli ważne jest zachowanie trwałości zapachu oraz aromatu produktu, np.: przypraw, kawy lub herbaty, warto zdecydować się na aluminiową membranę. Tuby z membraną polecamy także do pakowania produktów liofilizowanych oraz odżywek i suplementów.

obecnie oferujemy dwie najpopularniejsze średnice w Europie: 73 mm oraz 99 mm

tuba z membraną zapewni ochronę przed przypadkowym otwarciem produktu w sklepie

plastikowe wieczko daje możliwość ponownego zamknięcia opakowania po każdym użyciu

aluminiowy języczek ułatwia otwieranie

membrana zagwarantuje hermetyczne zamknięcie, które chronić będzie przed wilgocią i utratą właściwości przechowywanego produktu

## NOWOŚĆ!



membrana typu **easy-open**



wieczko zaoblone dostępne dla fi 99mm

## TUBA ZAABLONA

Jesteśmy jedyną firmą w Polsce produkującą **tuby zaoblone** na dużą skalę - wykonane w całości z papieru.

Tuba zaoblona łączy w sobie wysoki poziom estetyki i stylu wraz z ekologicznym podejściem. Idealnie nadaje się do pakowania produktów luksusowych, np. kosmetyków lub ekskluzywnych świeczek. Świetnie sprawdza się także jako opakowanie do herbat oraz produktów CBD.



### Dostępne średnice tub zaoblonych:

40mm, 50mm, 60mm, 73mm, 85mm, 95mm, 99mm, 102mm, 120mm

## Tuba dwudzielna

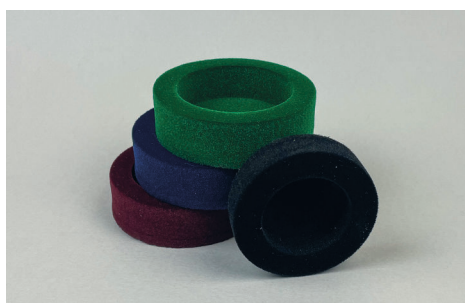
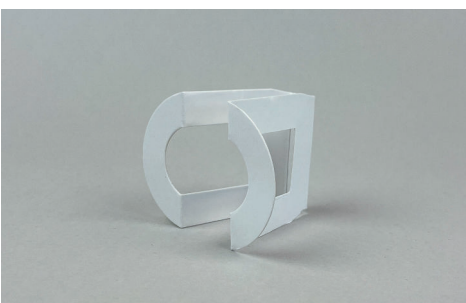
Tuba dwudzielna, jest nie tylko rozwiązaniem eleganckim i wyjątkowym, ale także praktycznym. Idealnie sprawdza się dla produktów które wymagają wyeksponowania, np. produkty kosmetyczne czy suplementy. **Tuba dwudzielna jest także polecanym opakowaniem dla produktów CBD.** Istnieje możliwość zastosowania **stabilizatorów**, wpływających na bezpieczeństwo pakowanego towaru. Tuby dwudzielne mogą być zamykane metalem, plastikiem jak również **zaoblone**.



Łącznik może zostać **zadrukowany i uszlachetniony**



Dla średnic od **50 do 85 mm** istnieje możliwość wykonania **łącznika zaoblonego**



Dostępne opcje **stabilizatorów**: tekturowe, flockowane (dla ograniczonych nakładów) oraz z gąbki

**SKONTAKTUJ SIĘ Z NAMI: SEKRETARIAT@TUBY.COM.PL**



## Tuby K. Jakubowski Sp. z o. o.

ul. Sasankowa 8  
05-070 Sulejówek, Polska  
tel./ fax: +48 (22) 813 07 84  
NIP: 529 11 96 446

[www.tuby.com.pl](http://www.tuby.com.pl)