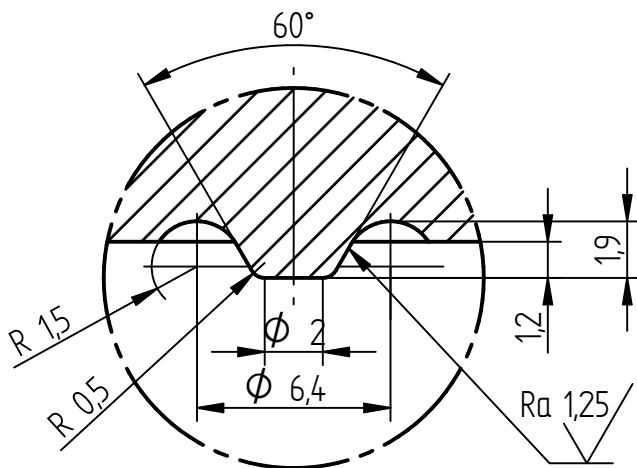
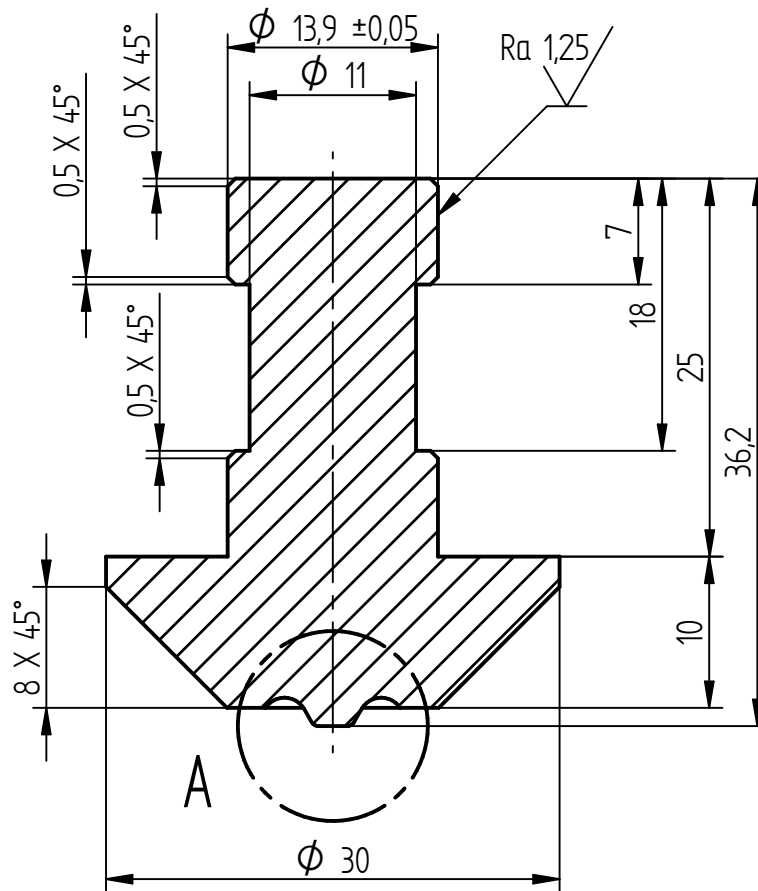
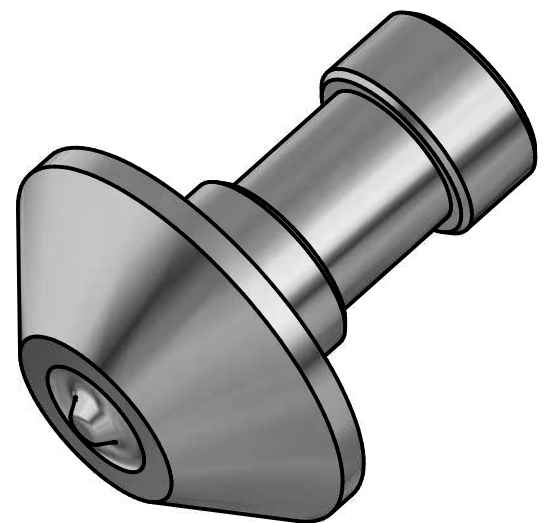


Ra 5 / (1,25)



## Szczegół A



### UWAGI:

1. Ostre krawędzie załuszczyć.
2. Przygotowanie powierzchni: brak.
3. Powłoki ochronne: brak.
4. Spoiny o ile występują - zacyścić.
5. Wyposażenie: brak.
6. Hartować do 55 HRC +/- 2

Name		Date	FIBRAIN®	
Drawn:	K. Sołtysik	22/11/2017	Title: <b>Stempel fi5/fi14</b>	
Checked:	B. Kalisz	22/11/2017		
Approved:	B. Kalisz	22/11/2017		
Accustoming:		22/11/2017		
GEENERAL TOLERANCE IT12: PN-EN 20286-1 Linear Dimension: ±X.XX [mm] Angle: ±X.X [°]			Size <b>A4</b>	Drawing number: <b>PM-926.00.00.01</b>
			Rev. <b>A</b>	
			File name: PM-926.00.00.01 - Stempel_5_14.dft	
			Material: NC10 (1.2201)	Sheet 1 / 1