

## Preiswerte Produktion aus dem Ausland

Hardware, Software, Drucksachen aller Art,  
Bücher, Broschüren, Briefbögen, Endlospapier,  
Etiketten aller Art, u. s. w. Schrauben,  
Muttern, Bolzen, Scheiben, Gießerei-Produkte,  
Jalousien, Markisen, Fenster, Behälter, Platinen,  
Metall-Schränke, Dreh-, Stanz-, und Schleifarbeiten.  
Und vieles andere mehr nach konkreter Anfrage.



F & R J. Ryz GmbH \* Im Dorfe 69 \* 44339 DORTMUND-BRECHTEN

Vec: POPTAVKA, ANFRAGE, INQUIRY - 03694

Velmi Vazene damy a panove, Sehr geehrte Damen und Herren

Dortmund: 03.08.18.

Jsmé česká firma z Českých Budejovic a nabízíme v Německu českou a slovenskou produkci a služby. Máme tu poptávku na soustružení. Vid přílohu.

Wir sind eine tschechische Firma und bieten deutschen Firmen verschiedene Produktionen an. Jetzt benötigen wir Firmen für Drehen. Siehe Anlage.

We are a Czech company offering various products to German companies. Now, we are looking for companies who manufacture Metall. Please see enclosures.

01) 1 ks/St./pcs/ Scheibe für Kraftmessung, Ar.-Nr.: 1951074-00, Material C60

02) 4 ks/St./pcs/ Anpassleiste, Ar.-Nr.: 1950956-00, Material 90MnCrV8

Do te nabídky napíšte vždy číslo poptavky. In das Angebot schreiben Sie bitte immer die Nummer unserer Anfrage!!

Please make sure that you have mentioned our inquiry number in your offer.

Sdělte nám dodací termín od objednávky. Bitte teilen Sie uns den Liefertermin unserer Bestellung mit.

Please state date of delivery of our order.

Pokud je něco nejasné, tak prosím hned zavolejte nebo faxujte. Wenn etwas unklar ist, wenden Sie sich bitte an uns per Fax.

Should you have any further questions, please do not hesitate to contact us.

***Když to sami nemůžete dělat, tak nás doporučte dále. Wenn Sie es nicht anbieten können, dann empfehlen Sie uns weiter.***

***Should you not be in the position to submit an offer to our inquiry, please recommend us.***

Platíme 14 dní 2 % skonto, 30 dní netto od dostání zboží. Nebo dohodu.

Wir zahlen 14 Tage 2 % Skonto, 30 Tage Netto vom Erhalt der Teile oder nach Absprache.

Our payment conditions are 14 days net less 2% discount, 30 days net on receipt of goods or according to agreement.

Tel.: 0049-231-81 88 43, Fax.: 0049-231-81 35 70, Mobil: 0049-172-231 57 24

Dekujeme Vam, vielen Dank

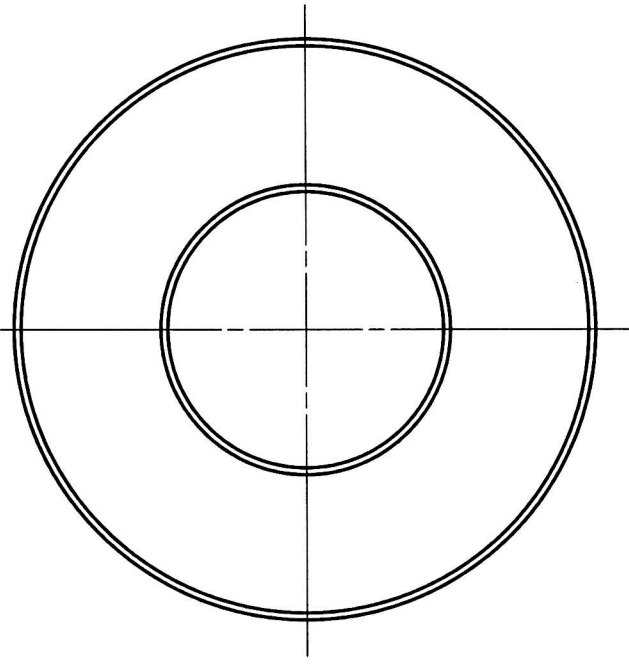
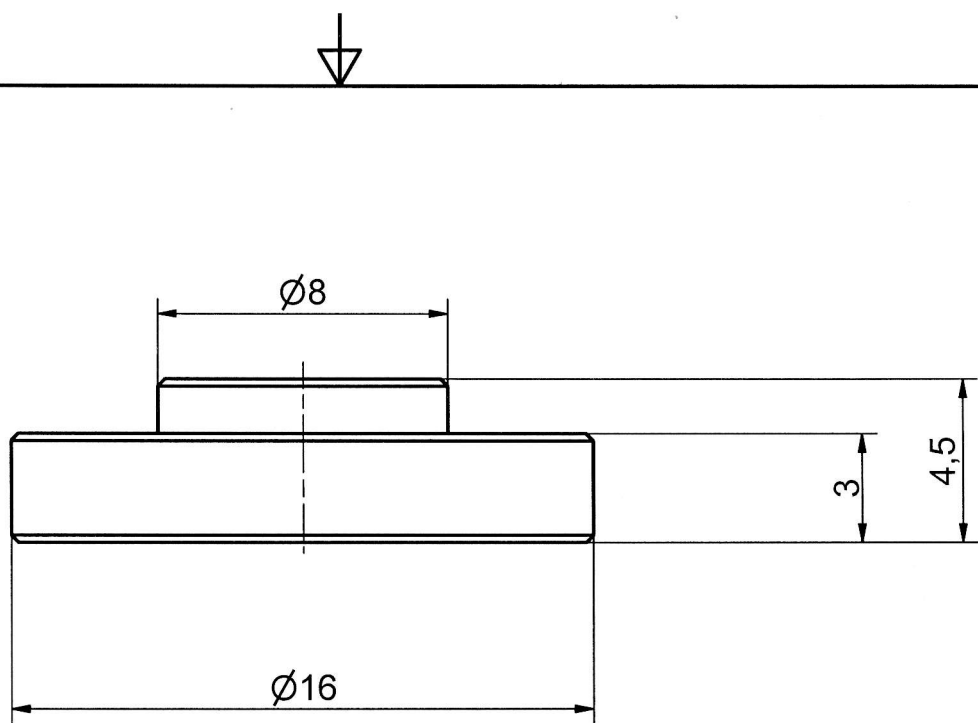
Many thanks for your cooperation.

Tesime se na dalsi spolupraci  
Wir hoffen auf weitere Mitarbeit  
Looking forward to hearing from you.

S peknymi pozdravy. Mit freundlichen Grüßen  
With kindest regards

F & R Vertrieb Josef Ryz GmbH

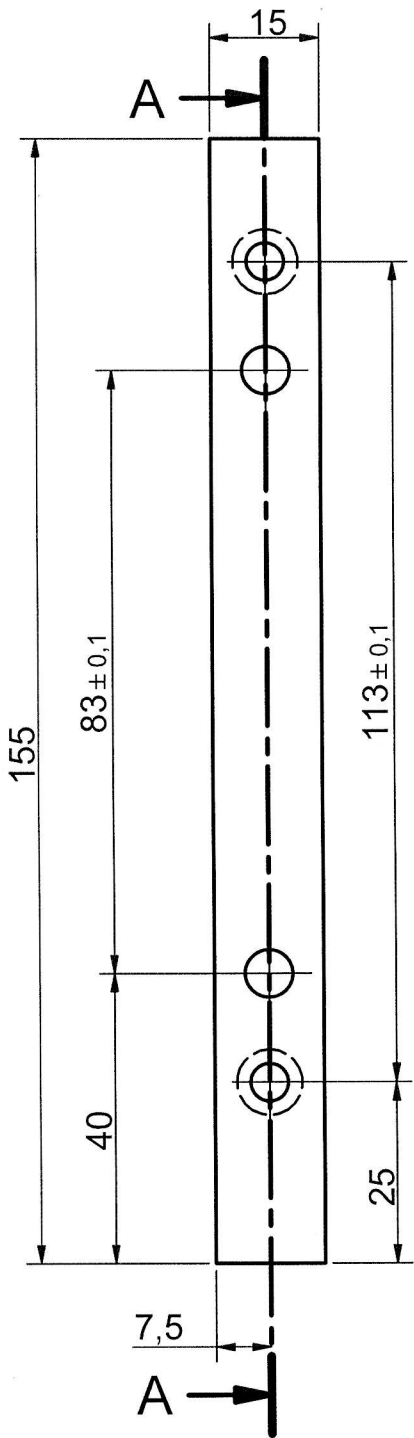
Josef Ryz



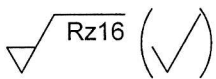
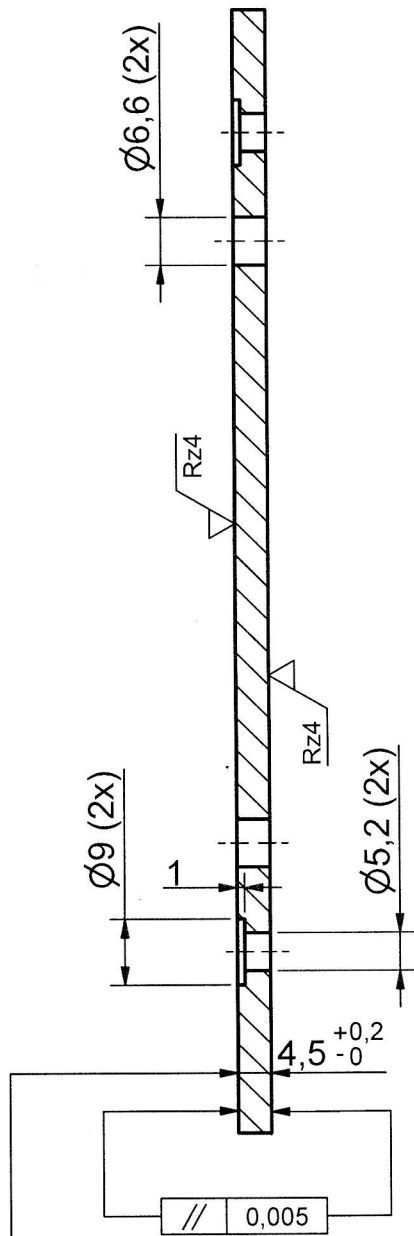
√ Rz 16

für unbemaßte Kanten -0,3 -0,05 +0,3		Allgemeintoleranzen DIN ISO 2768-mH		Kanten DIN ISO 13715 Sicherungsring-Einstiche ±0,05 √ Rz 16		Oberflächen DIN ISO 1302		Masse: 0,01 kg	
Allgemeintoleranzen Schweißkonstruktionen DIN EN ISO 13920-AE		Datum		Name		Werkstoff: C60 60/1060		Maßstab 5 : 1	
Außengewinde 6g Gewindebohrungen 6H		Bearb. 01.08.2018		fink		Benennung SCHEIBE F. KRAFTMESSUNG			
Koordinatenbemaßung sofern nicht anders angegeben Zulässige Abweichung für nicht tolerierte Koordinatenmaße ±0,1 (Gilt für Kreis- und Linearteilung)		Gepr. 01.08.2018		fink					
		Schutzvermerk DIN ISO 16016 beachten				Artikelnr. 1951074-00			
w/ √ Rz 4	x/ √ Rz 10	y/ √ Rz 16	z/ √ Rz 25	Dokumentennr. 01-0202556_00				Blatt 1 / 1	
				TMS Zeichnungsnr.				A4	
				TMS Teilennr.					





A-A



alle 2 Distanzleisten einer Baugruppe  
zusammen auf eine Höhe geschliffen  
max. Höhenunterschied zueinander 0,005mm



Kanten entschärft

für unbemaßte Kanten -0,3 -0,05 +0,3	Allgemeintoleranzen DIN ISO 2768-mH	Kanten DIN ISO 13715 Sicherungsring-Einstiche ±0,05 √Rz 16	Oberflächen DIN ISO 1302	Masse: 0,08 kg
	Allgemeintoleranzen Schweißkonstruktionen DIN EN ISO 13920-AE		Werkstoff: 90MNCRV8 /	Maßstab 1 : 1
Außengewinde 6g Gewindebohrungen 6H		Datum	Name	Benennung ANPASSLEISTE
Koordinatenbemaßung sofern nicht anders angegeben Zulässige Abweichung für nicht tolerierte Koordinatenmaße ±0,1 (Gilt für Kreis- und Linearteilung)	Bearb.	30.07.2018	hausmann	Artikelnr. 1950956-00
	Gepr.	31.07.2018	hausmann	
	Norm.			
	Schutzvermerk DIN ISO 16016 beachten			Dokumentennr. 01-0202405_00
w/	x/	y/	z/	Blatt 1 / 1
√Rz 4	√Rz 10	√Rz 16	√Rz 25	TMS Zeichnungsnr.
				TMS Teilernr.
				A4