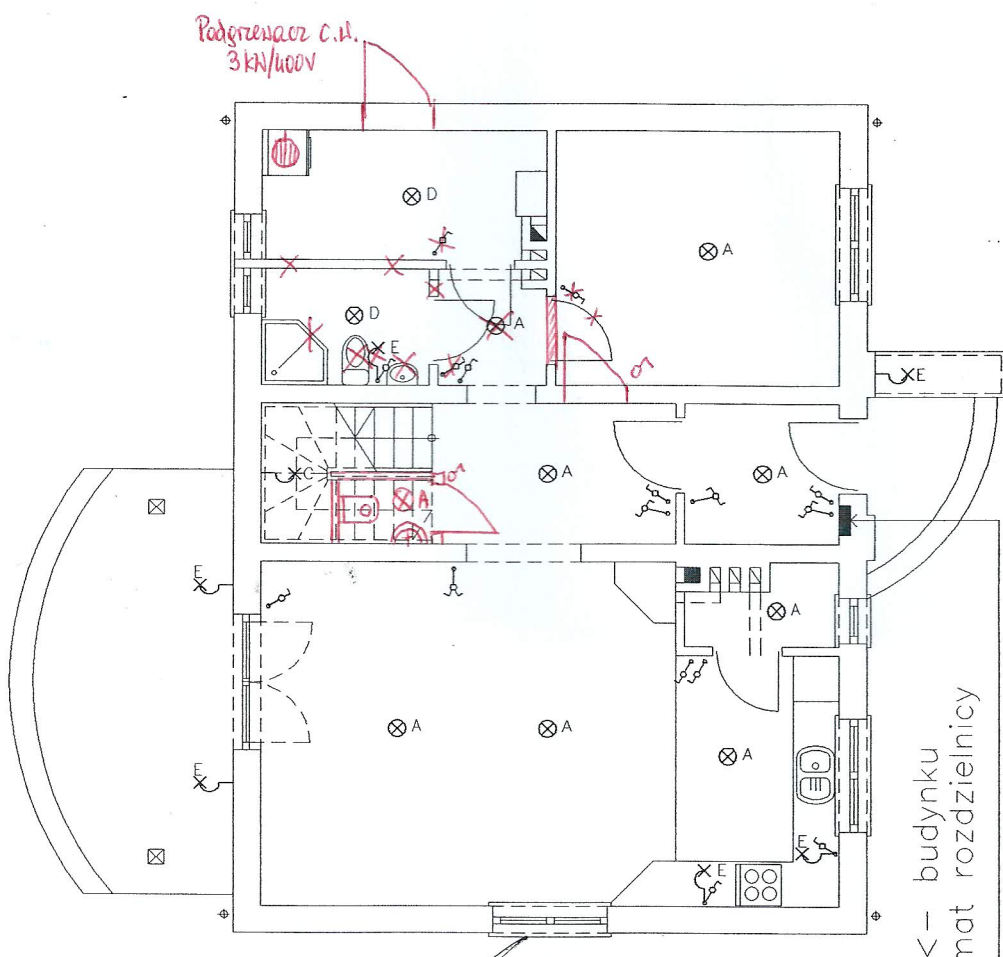
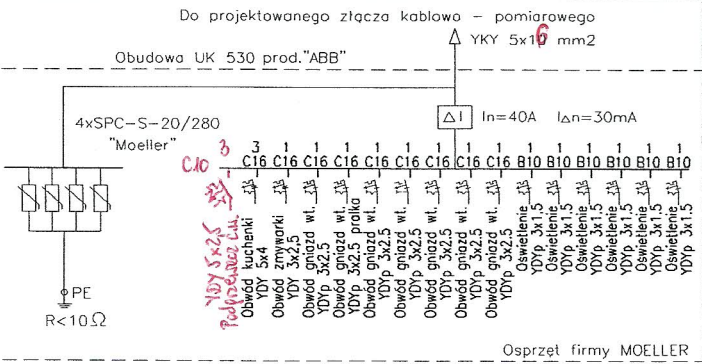


YDYp 3x1.5mm² (osw. parteru)



mgr inż. Marcin Dudek
 Uprawniony projektant i kierownik budowy
 w specjalności sieci i instalacji elektrycznych
 (bez obciążzeń)
 ul. Konopnickiej 5/63-700 Krotoszyn
 tel/fax (062) 725 26 30, 725 72 90

← budynek rozdzielnic
 Schemat rozdzielnic



KRAJOBRAZY <small>autorskie studio architektury</small>	
nazwa obiektu: DOM JEDNORODZINNY GRANAT BG	
adres:	
tytuł rys: schemat rozdzielnic budynku parter - instalacja oświetleniowa	
branża: ELEKTRYCZNA	
projektant instalacji el.: mgr inż. Marcin Dudek nr ewid. 506/01/DUW	
ADAPTOWAŁ	
adaptacja:	data:
PROJEKTANT INSTALACJI URZĄDZEN ELEKTRYCZNYCH inż. Jan Słowicz upr. z § 29, 9 pkt 1 i 2 Nr ew. 34/63	
skala: 1:100	nr rys.: E1