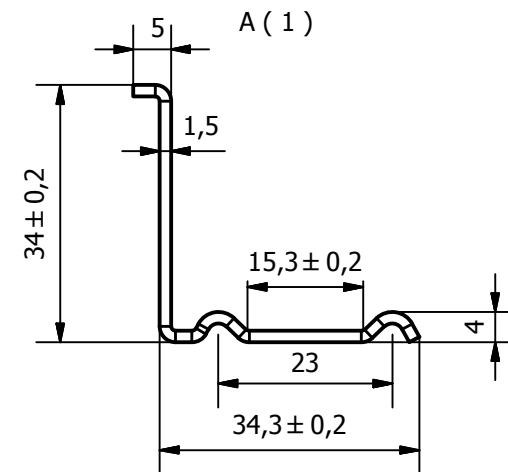
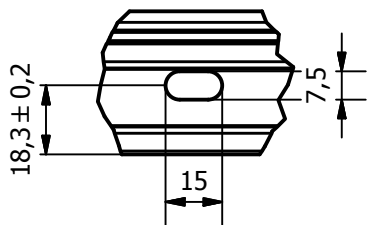


B (1 : 2)



Powłoka: ocynk galwaniczny

| | | | |
|------------------|------------------|---|-------------------------------|
| Materiał Stal | Waga 1.636 kg | Nazwa zespołu | Rysował Aleksander Witczak |
| | | Nazwa indeksu Profil EUR L 35x35x1,5 mm -1940 mm cynkowany | |
| | | Indeks OB-00002-C00 | Data 2020-09-28 |