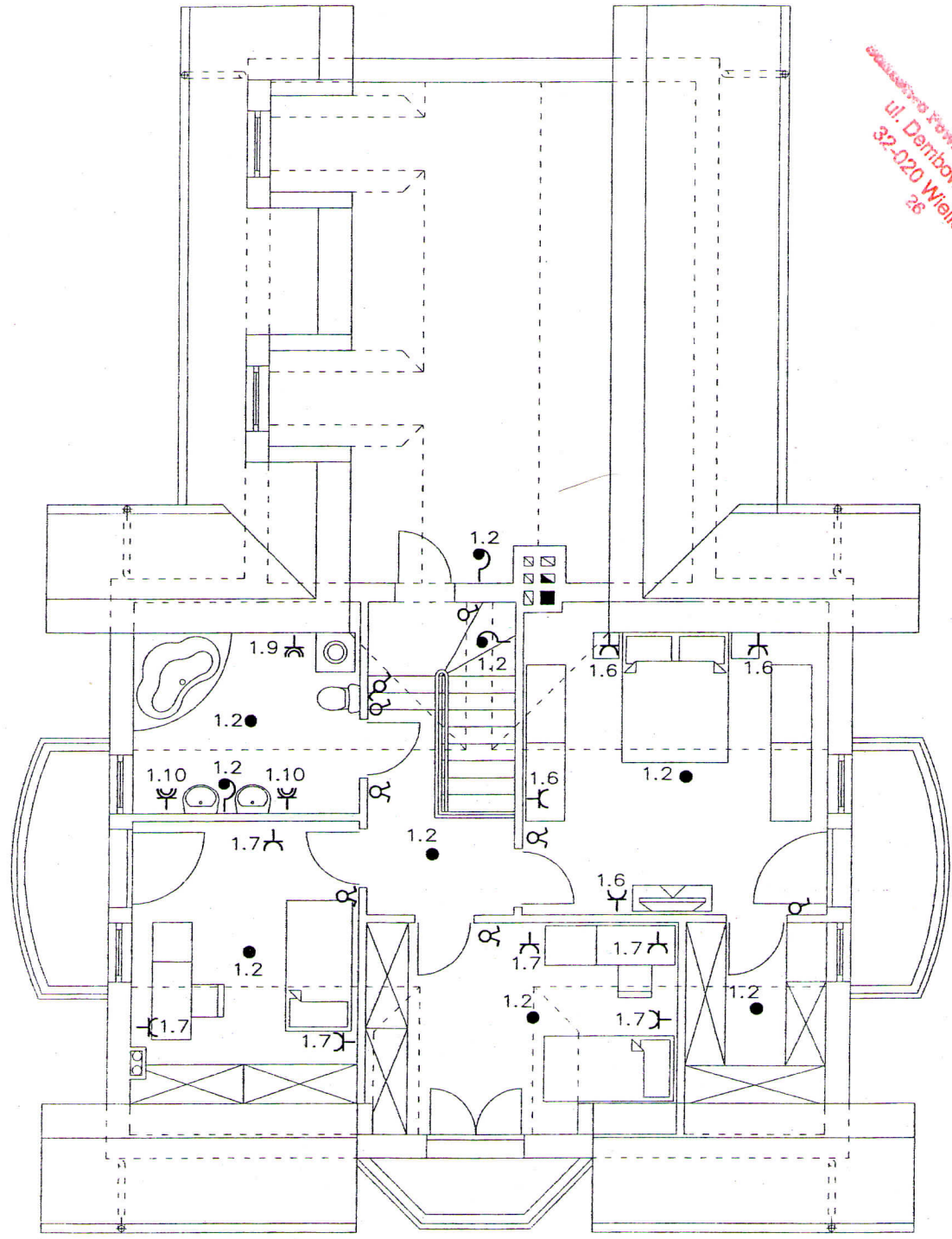


Biuro Projektowe w Wieliczce
ul. Dembowskiego 2
32-020 Wieliczka
26



Oznaczenia:

- wypust oświetleniowy sufitowy lub ścienny
- gniazdo 220V podtytkowe z bolcem uziemiającym
- gniazdo 220V podtytkowe podwójne z bolcem uziemiającym
- łącznik 2-biegunowy świecznikowy p/t
- j.w. lecz 1-biegunowy
- j.w. lecz hermetyczny
- j.w. lecz schodowy
- gniazdo 220V hermetyczne
- gniazdo 220/380V 16A
- transformator bezpieczeństwa z gniazdem 24V
- tablica mieszkaniowa
- główny zacisk uziemiający
- puszka 5-biegunowa dla kuchni elektrycznej
- uziom fundamentowy przewidziany w proj. konstr. do wykorzystania w instalacji odgromowej oraz do uziemienia GSU i zacisku PE w TM

ADAPTACJA
mgr inż. Lesław Wójcik
nr ewid. MAP/0102/PW/OE/05

 DOMENA pracownia projektowa		nazwa obiektu: DOM JEDNORODZINNY GRACJAN 2	
54-134 Wrocław, ul. Papiernicza 6/35, tel./fax (71)353 16 65 www.domenaprojekt.pl e-mail: biuro@domenaprojekt.pl		LUSTRO	
projektant: mgr inż. Krystyna Kacperczyk-Kukulka	nr uprawnień RA14/81	podpis: 	tytuł rys. PLAN INSTALACJI RZUT PODDASZA
adres inwestycji: UL. BARBARY 14/49 K-ÓW DZ. 8/18		branda: ELEKTR.	skala rys. 1:100
adaptacja: TRABKI		data: 03.2007	nr rys. E3