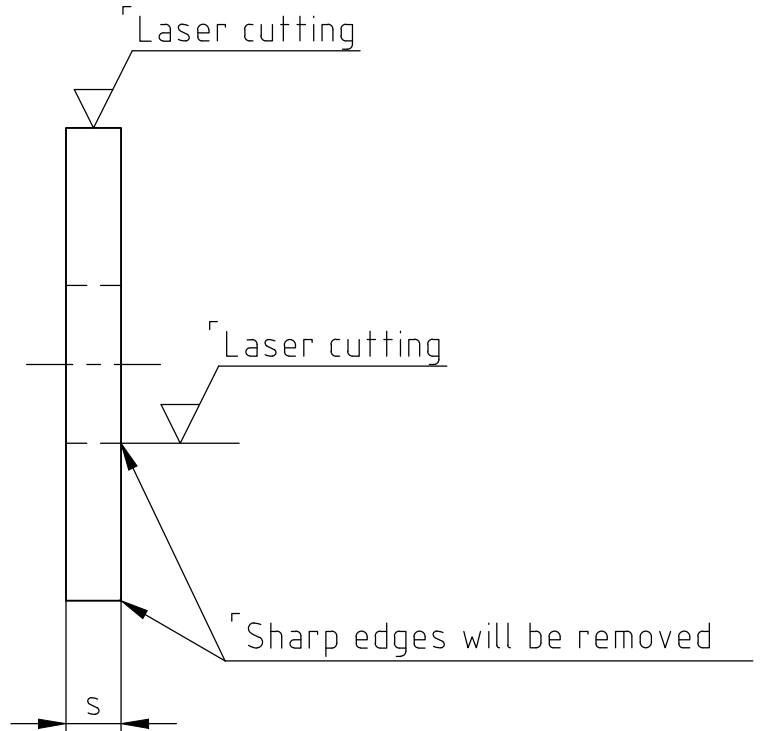
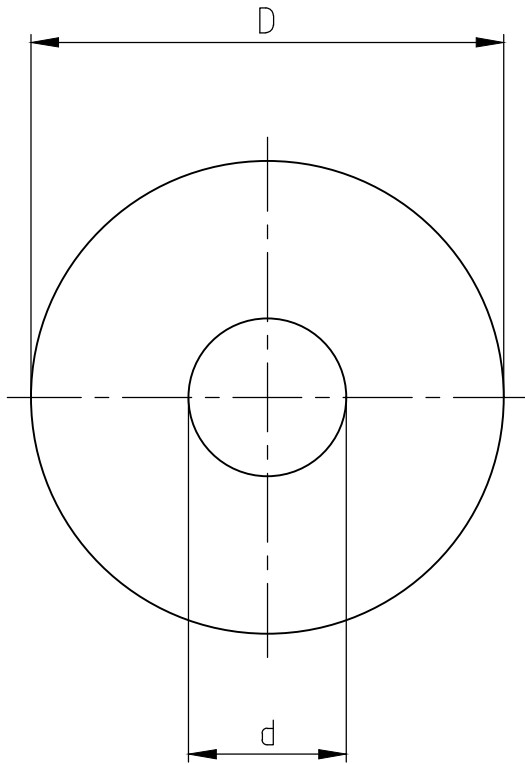


	Muutos	Pvm.	Muuttanut	Hyv.
F	Varasto-koot päivitetty, materiaalit päivitetty	28.3.12	RHJ	



┌ Sizes in storehouse:

Size	Item	Material
100/18x10	P40180/01	EN 1.4301
100/22x10	P40180/02	EN 1.4301
100/32x12	P40180/05	EN 1.4301
110/22x10	P40180/08	EN 1.4301
120/26x12	P40180/13	EN 1.4301
45/13x6	P40180/22	EN 1.4301
60/22x10	P40180/26	EN 1.4301
60/26x10	P40180/27	EN 1.4301
80/18x10	P40180/34	EN 1.4301
80/26x12	P40180/35	EN 1.4301
50/26x4	P40180/72	EN 1.4301
100/32x15	P40180/99	EN 1.4301
120/32x15	P40180/104	EN 1.4301

┌ Item number of washer:
P40180/consecutive numbering
Example P40180/01

┌ NAME1: Washer
NAME2: D/dxs_MATERIAL, (___ + coating)

┌ Washer could be manufactured by milling.
Coating by order.

┌ It is more inexpensive to use stainless steel than hot galvanizing if washer won't be new storhouse size.

┌ New possible sizes in storehouse will be found from Lean system.

1	D x d x s					
OSA PART	NIMITYS DESCRIPTION	KPL PCS	AINE MATERIAL	PIIR.NO DWG.NO	PAINO WEIGHT	HUOM. REMARKS
		<small>TÄMÄ PIIRUSTUS ON MEIDÄN OMAISUUTAMME. SITÄ EI SAA ILMAN MEIDÄN ERITYISTÄ LUPAAMME JÄLJENTÄÄ TAI NÄYTTÄÄ SIVULLISILLE.</small> <small>THIS DRAWING IS OUR PROPERTY. IT IS NOT TO BE REPRODUCED OR SHOWN TO A THIRD PERSON WITHOUT OUR SPECIAL PERMISSION.</small>		Suhde Scale	—	Piirsi Drawn 09.03.1992 EJ Tarkasti Checked Hyväksyi Approved Projekti Project YLEINEN
ALUSLAATTA WASHER BRICKA						6
					40180	F