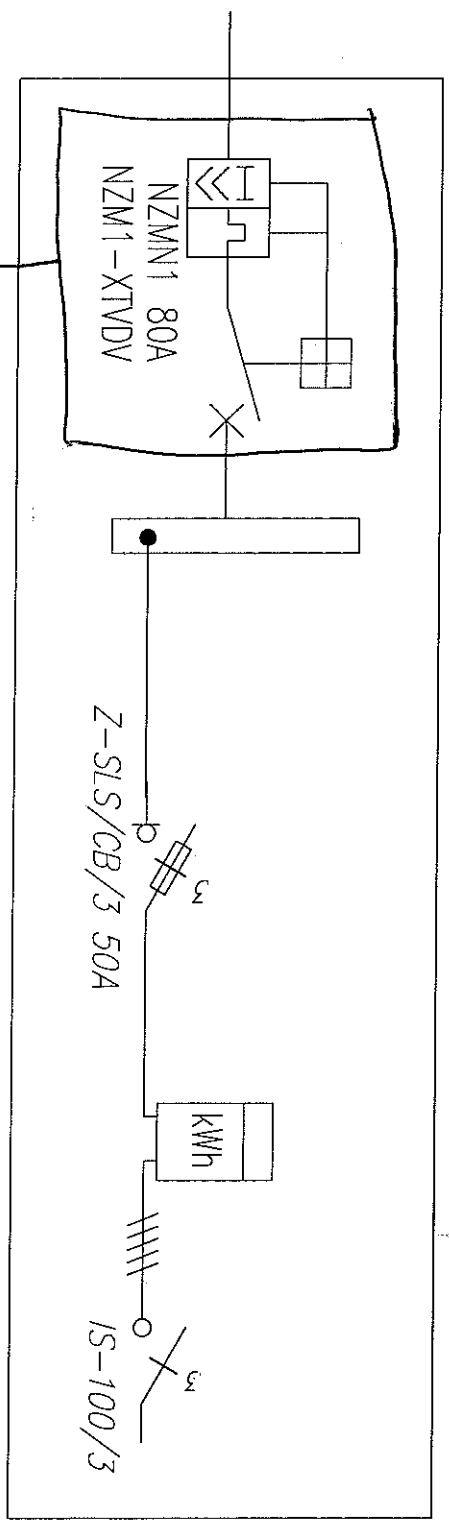


KASETA ODPLYWOWA SZYNOPRZEWODU ZASILANIA PODSTAWOWEGO – TYP 1

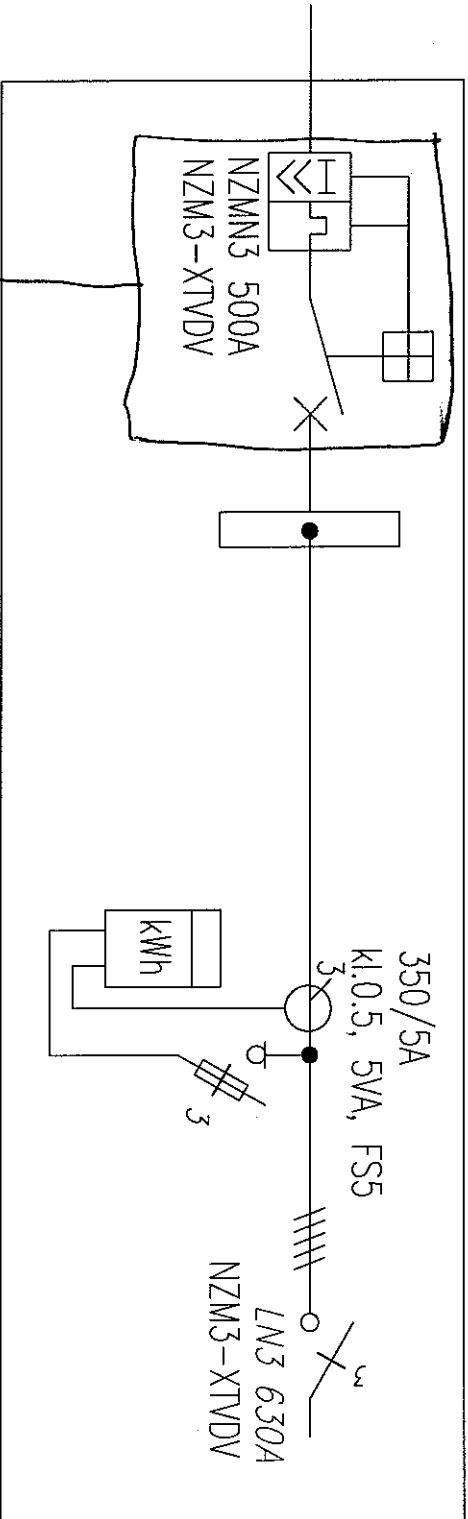


Przełącznik I-O-II

BIURO PROJEKTOWE – ELEKTRYKA <b>PRACOWNIA                  PROJEKTYWNA</b>		40-013 KATOWICE STAROMIĘJSKA 7 Tel:32 6090612 Fax:32 6090614 Mail: biuro@atelier7.com.pl www.atelier7.com.pl	
<b>Atelier 7</b> Sp. z o.o. AUTOR: inż. ANDRZEJ CZMOK NR UPR. PROJ.: 753/76 ORGANIZACJA inż. TOMASZ MAJANA NR UPR. PROJ.: 09/2005/PROJE/08 TECH. ADAM SZWYMCZER inż. BARTOSZ REK SPRAWDZAJĄCY: inż. BOGDAN WROGOSZ NR UPR. PROJ.: 54/96		inż. Andrzej Czмок inż. Tomasz Majana inż. Adam Szwyczer inż. Bartosz Rek inż. Bogdan Wrogosz	
INWESTOR ADRES MODERNIZACJA ODDZIAŁOW I OZKOWYCH WISS NR 5 W SOSNOWICU		Wykonawca: SPITAL SOSPOMIĘCZEL S.p. z o.o. ul. Szwajcarska 1, 42-200 Sosnowiec Data: 30.06.2011 Skala: - Branża: ELEKTRYCZNA	
Nr projektu: PROJEKT WYKONAWCZY TYP 1 E-11-01		Nr projektu: PROJEKT WYKONAWCZY TYP 1 E-11-01	
Branża: ELEKTRYCZNA		Branża: ELEKTRYCZNA	
Ark. 3/11		Ark. 3/11	



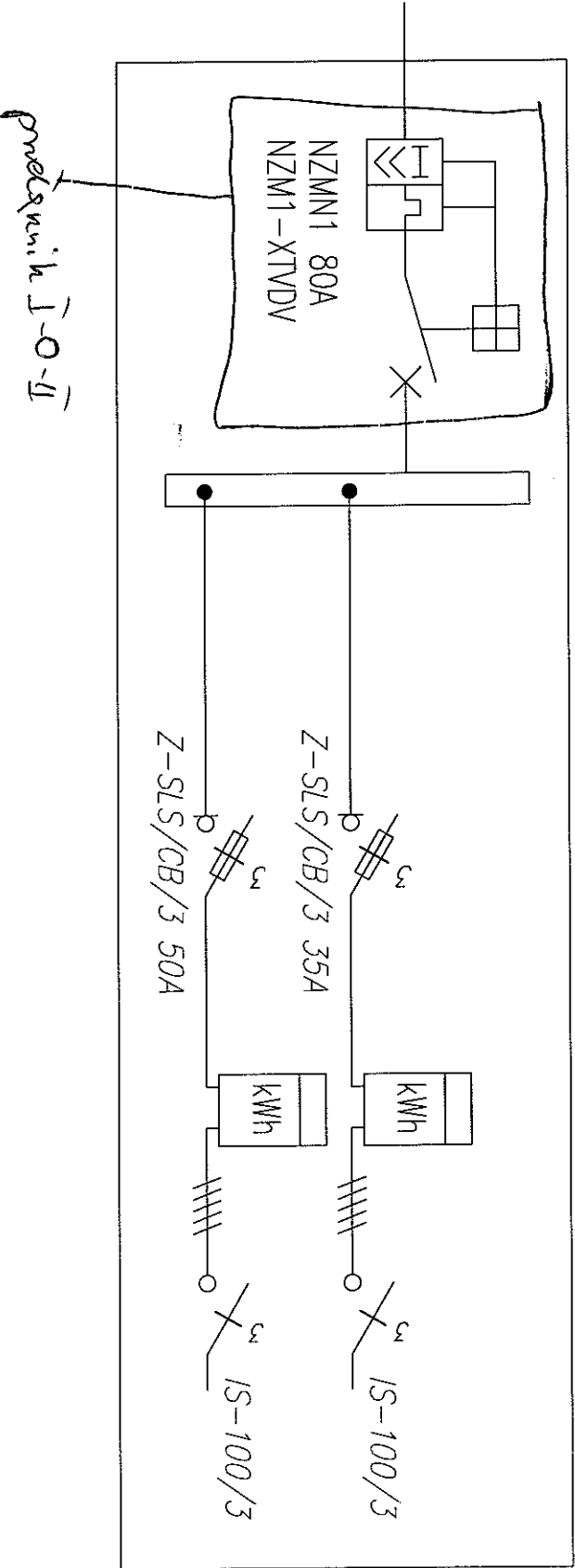
KASETA ODPIYKOWA SZYNOPRZEWODU ZASILANIA PODSTAWOWEGO – TYP 2



Przełącznik I-O-II

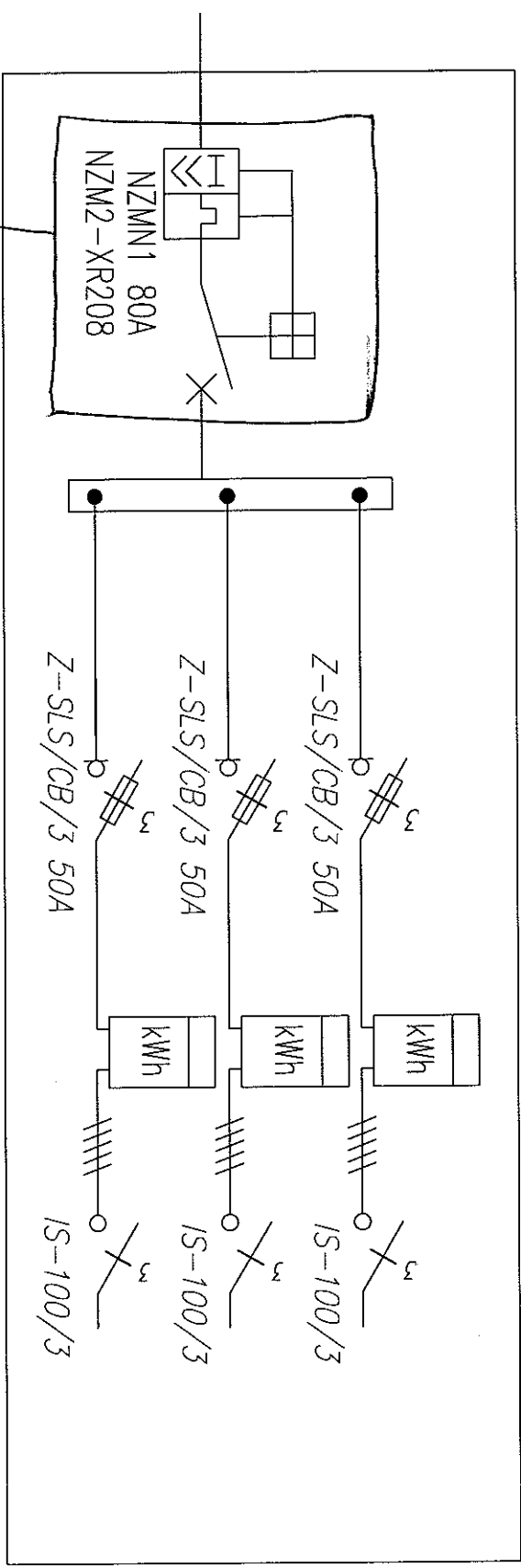
BIURO PROJEKTOWE – ELEKTRYKA: PRACOWNIA PROJEKTYWA		40-013 KATOWICE STACJA ELEKTRYCZNA ul. 30006/2 Fax: 32 6080614 e-mail: biuro@atelier7.com.pl NIP: 6118171000, sp. z o.o.	
<b>Atelier 7</b> Sp. z o.o.		AUTOR: inż. ANDRZEJ CZYŻAK NR LPR PROJ.: 753/16	
PRACOWNIA PROJEKTYWA		PRACOWNIA inż. TOMASZ MAJNA	
inż. (0-32) 227-91-89 219-05-65 fax (0-32) 219-05-68 ul. Krótka 5 43-100 Tychy		inż. ADAM SZWIECER TECH. ADAM SZWIECER	
spółka z o.o.		inż. BARTOSZ REJ SPECJALIZACJA: inż. BOGDAN KRUKOSZ	
NR LPR PROJ.: 54/96		NR LPR PROJ.: 54/96	
INWESTOR ADRES F.A.C. PERKIN : 1-200 Sopot		MODERNIZACJA ODDZIAŁÓW LEŻAKOWYCH WSS NR 5 W SOSNOWCU	
SCHEMAT KASETY ODPIYKOWEJ TYP 2		Nr projektu: 15/11 Rys. wykonane w programie AutoCad LT2011nr: 391-82340842	
PROJEKT WYKONAWCZY		Nr rysunku: E-11-01	
SKALA BRANŻA: ELEKTRYCZNA		PW-SZPITAL-SOSNOWIEC-EL ARK. 4/11	
DATA: 30.08.2011		DATA: 30.08.2011	

KASETA ODPIYKOWA SZYNOPRZEWODU ZASILANIA PODSTAWOWEGO – TYP 3



BIURO PROJEKTOWE - ELEKTRYKA - PRACOWNIA PROJEKTOWA <b>SANTEL</b> spółka z o.o.		40-019 KATOWICE STAJA ul. Obrońców Westerplatte 14 www.atelier7.com.pl	
<b>Atelier 7</b> Sp. z o.o. AUTOR: inż. ABERZEU CZYK NR UPB. PROJ.: 753/76 OPRACOWANIE inż. TOMASZ MANIA NR UPB. PROJ.: ORJ.0145/P00E/08 TECH. ADAM SZYMICZEK inż. BARTOSZ REK SPRAWOZDANIE: inż. BOGDAN KRÓKOSZ NR UPB. PROJ.: 54/96		inż. ABERZEU CZYK inż. MANIA inż. SZYMICZEK inż. REK inż. KRÓKOSZ	
INWESTOR ADRES WSKAZANIE SITIPL, SPECJALISTYKI nr 5 W. SK. DĄBARY ul. Tychy 41-200 Sosnowiec		MODERNIZACJA ODZIAŁÓW ŁÓŻKOWYCH WSS NR 5 W SOSNOWCU SCHEMAT KASETY ODPIYKOWEJ TYP 3 PROJEKT WYKONAWCZY Nr projektu: 15/11 Rys wykonany w programie AutoCad LT2011nr: 391-82340842 Nr. rysunku: E-II-01 Branża: ELEKTRYCZNA	
DATA: 30.06.2011 SKALA: - BRANŻA:		WZROST: - DATA: - SKALA: - BRANŻA:	
ARK. 5/11		ARK. 5/11	

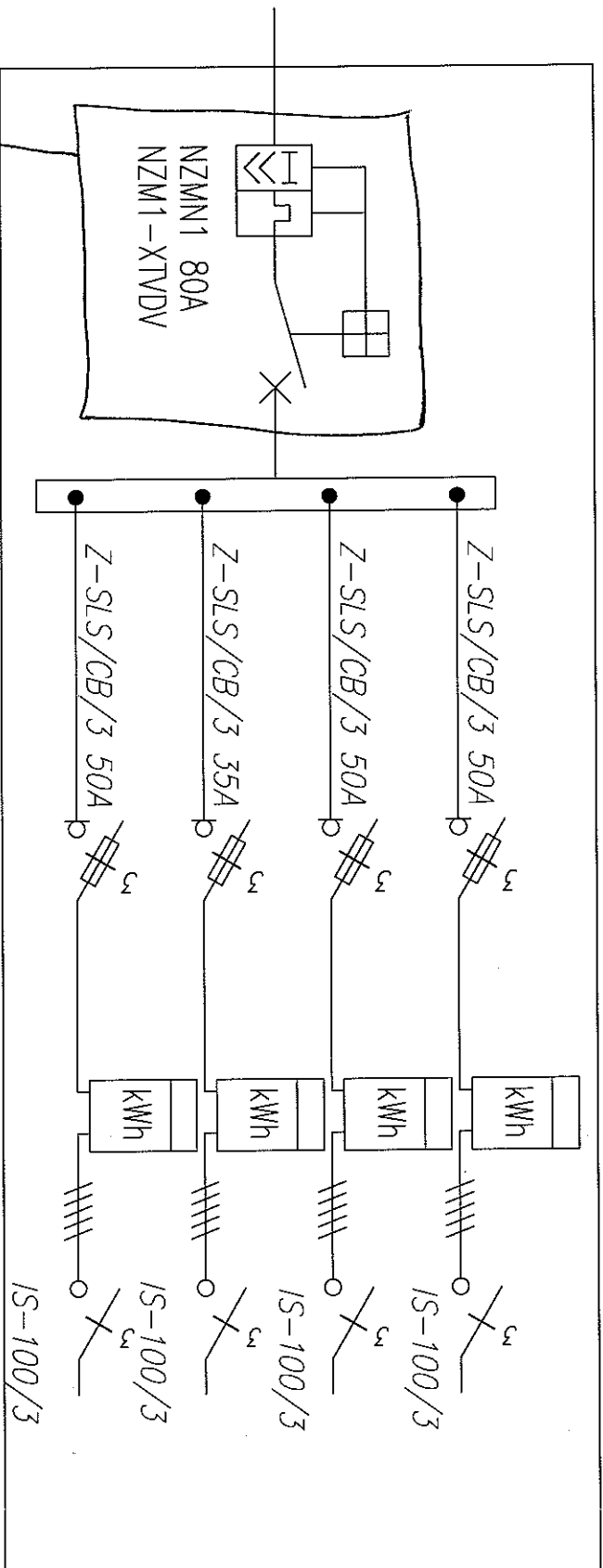
KASETA ODPLYWOWA SZYNOPRZEWODU ZASILANIA PODSTAWOWEGO – TYP 4




*mocownik I-O-II*

BUREAU PROJEKTOWE: - ELEKTRYKA PRACOWNIA PROJEKTOWA		40-019 KATOWICE STAROMIJSKA 7 Tel.: 32 6080612 Fax: 32 6080614 Mail: biuro@atelier7.com.pl WWW: atelier7.com.pl	
<b>ATELIER 7</b> Sp. z o.o. AUTOR: INZ. ANDRZEJ CZYK NR DPE PROJ.: 753/16		INWESTOR: ADRES: P.A.C. Centrum s. z s.d. Sosnowiec MODERNIZACJA ODDZIAŁOW IZOLACYJNYCH WSS NR 5 W SOSNOWCU	
OPACZKOWANE INZ. TOMASZ MAJNA NR DPE PROJ.: 01/14/65/PROG/08		SCHEMAT KASETY ODPLYWOWEJ TYP 4 PROJEKT WYKONAWCZY	
TECH. ADAM SZWINCZEK INZ. BARTOSZ REK SPRAWOZD. IACZ. INZ. BECZKA AGRKOSZ NR DPE PROJ.: 54/96		Nr projektu: 15/11 Rys. wykonane w programie AutoCad LT2011nr: 391-82340842 PW-SZPITAL-SOSNOWIEC-EL ARK. 0/11	
Logo SANFEL Sp. z o.o.		Branża: ELEKTRYCZNA Skala: - Data: 30.08.2011 Faza: PW Uprawnienie: -	
Tel. (0-32) 227-81-89 219-10-66 Fax (0-32) 219-00-55 ul. Krótko 5 43-100 TYCHY		ARK. 0/11	

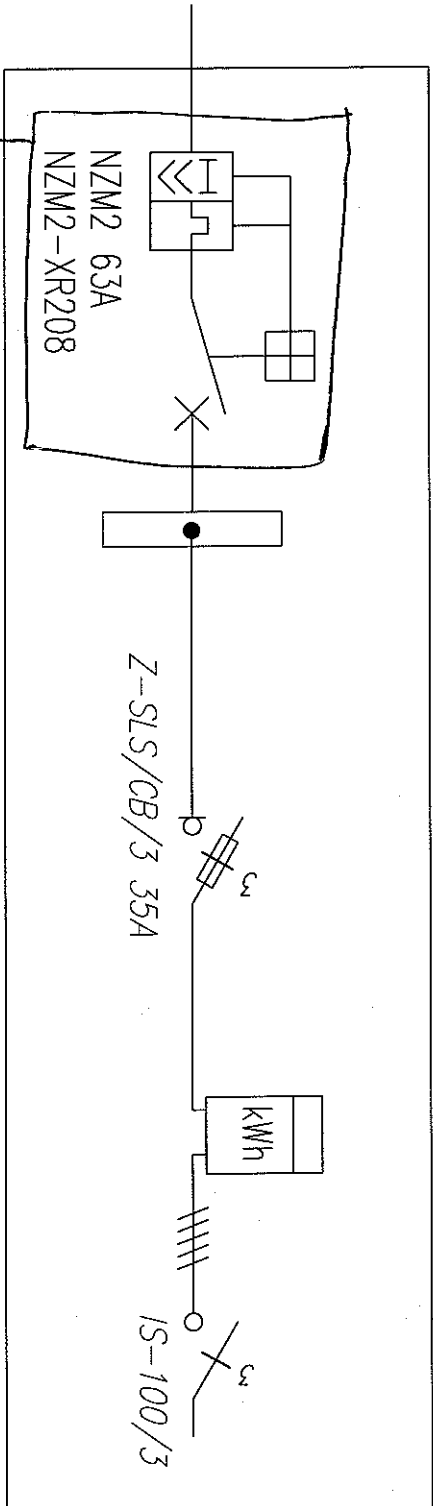
# KASETA ODPIYWOWA SZYNOPRZEWODU ZASILANIA PODSTAWOWEGO – TYP 5




*przetwornik I-O-II*

<b>BIURO PROJEKTOWE</b> – ELEKTRYKA – <b>PRACOWNIA</b> <b>PROJEKTOWA</b>		<b>ATELIER 7 Sp. z o.o.</b> 40-013 KATOWICE S-1430 51-430 0815 / 51-430 0814 Mail: biuro@atelier7.com.pl www.atelier7.com.pl	
 spółka z o.o.		INWESTOR HIGIENIZACJA SZPIITALA SĄDZIWIETZKIEM W 5 W ŚW. JÓSEFIE FAKA HIGIENIZACJA L1-200 SOSNOWIEC	
AUTOR: inż. ANDRZEJ CZYŻEK NR UPR. PROJ.: 753/76		MODERNIZACJA ODDZIAŁÓW ŁOŻKOWYCH WISS NR 5 W SOSNOWICU	
OPEROWANIE inż. TOMASZ MAJWA		SCHEMAT KASETY ODPIYWOWEJ TYP 5 PROJEKT WYKONAWCZY	
NR UPR. PROJ.: 09/1048/PROJE/08 TEOL. ADAM SZWIŃCZEK		Nr projektu: 15/11 RYS wykonany w programie AutoCad LT2011 nr: 391-82340842	
inż. BARTOSZ REK		Nr rysunku: E-II-01	
SPRAWDZAJĄCY: inż. BOGDAN KROKOSZ		PW: SZPIITAL-SOSNOWIEC-EL	
NR UPR. PROJ.: 24/96		ARK. 7/11	

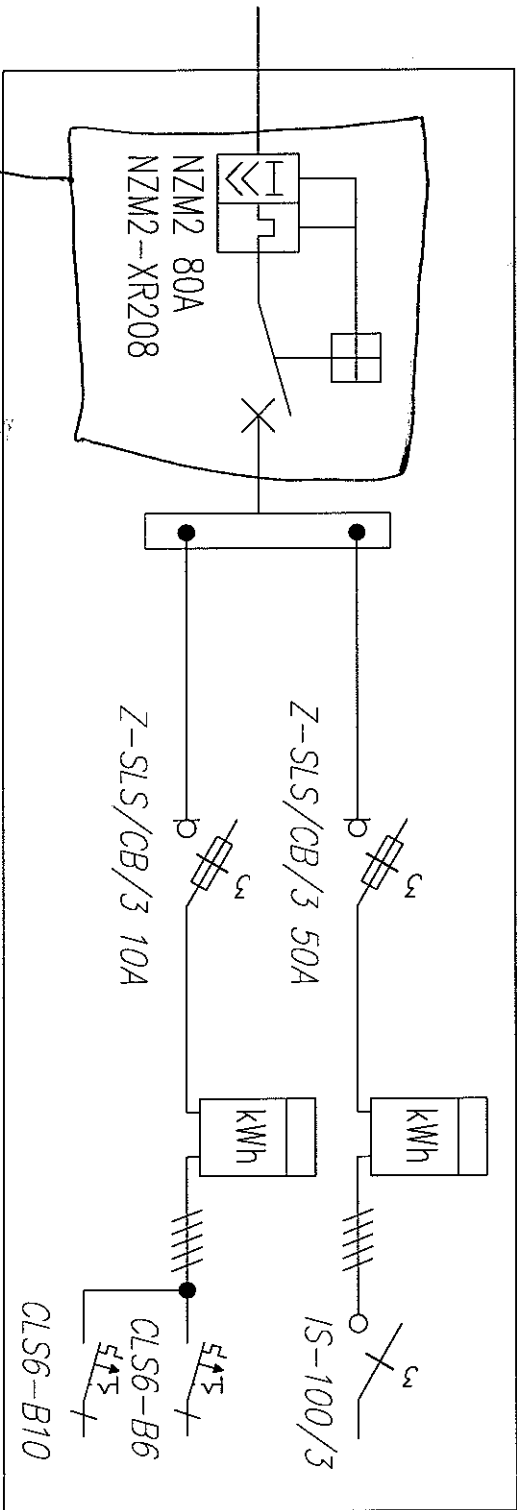
KASETA ODPLYWOWA SZYNOPRZEWODU ZASILANIA GWARANTOWANEGO – TYP 6



mechanik I-O-II

BIURO PROJEKTOWE - ELEKTRYKA <b>PRACOWNIA                  PROJEKTOWA</b> 		40-013 KATOWICE STARAMIEJSKA 7 TEL: 32 608012 FAX: 32 608014 MAIL: biuro@atelier7.com.pl WWW: atelier7.com.pl	
<b>ATELIER 7</b> Sp. z o.o. AUTOR: ING. ANDRZEJ CZYŻEK NR UPZ PROJ.: 753/76 OPACZKAJĄCE ING. TOMASZ MAJNA NR UPZ PROJ.: OP/10408/PROJ/08 TECH. ADAM SZYMCZAK ING. BARTOSZ REX SPRAWDZAJĄCY: ING. BOGDAN BRONKOSZ NR UPZ PROJ.: 54/96		INWESTOR: HODOWCZY SZPI TAL SPECJALISTOWI NA W. W. M. BARSZC ADRES: AL. 200 SPOSOWIEC MODERNIZACJA ODDZIAŁOW ŁÓŻKOWYCH WSS NR 5 W SOSPONOWCU SCHEMAT KASETY ODPLYWOWEJ TYP 6 PROJEKT WYKONAWCZY Nr projektu: 15/11 Rys. wykonane w programie AutoCad LT2011nr: 391-82340842 Nr projektu: <b>E-11-01</b> Branża: ELEKTRYCZNA Skala: - Data: 30.08.2011 PMSZPI TAL SOSPONOWIEC-EL ARK. 8/11	

KASETA ODPIYWOMA SZYNOPRZEWODU ZASILANIA GWARANTOWANEGO – TYP 7



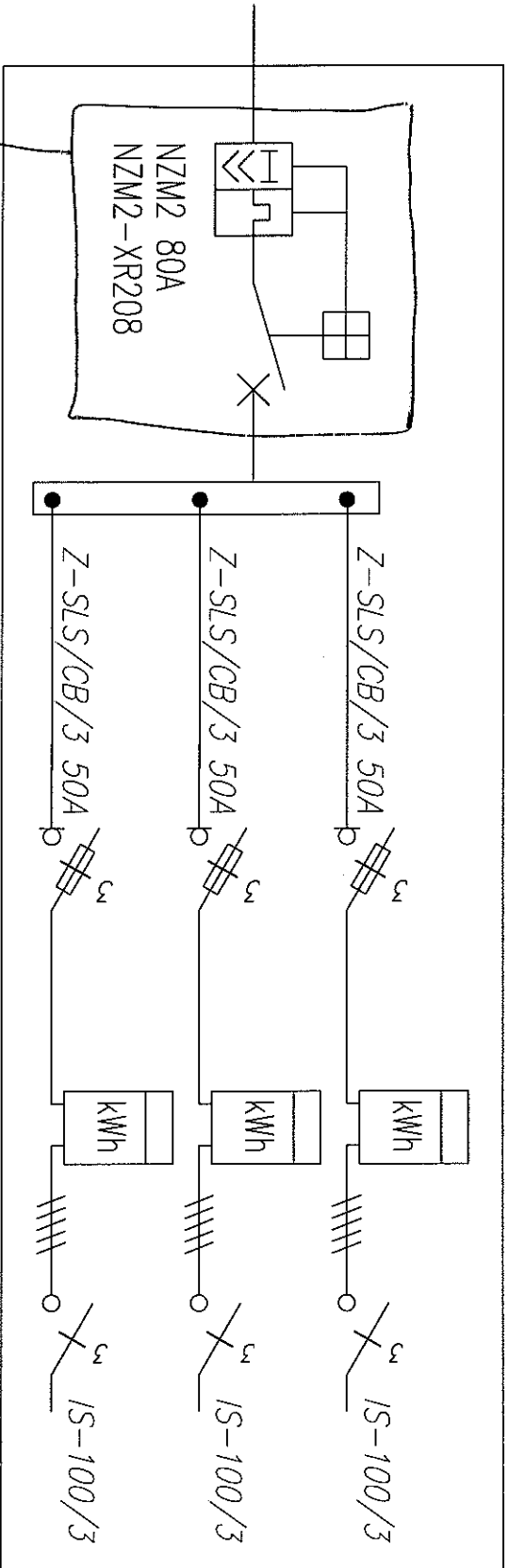
przewodnik I-O-II

BIURO PROJEKTOWE – ELEKTRYKA: <b>PRACOWNIA                  PROJEKTOWA</b>		40-013 KATOWICE STARKOMIĘSKA 7 TEL: 52 608612 FAX: 52 608614 MAIL: biuro@atelier7.com.pl WWW: atelier7.com.pl	
<b>ATELIER 7</b> Sp. z o.o.		AUTOR: <b>mgr ANDRZEJ CZYŻAK</b> NR UPR. PROJ.: 753/76 OPISOWANE mgr TOMASZ MAJANA NR UPR. PROJ.: 091/0608/PROJE08 TECH. ADAM SZWYMCZAK mgr BARTOSZ REK SPRAWDZAJĄCY: mgr BOGDAN KRUKOSZ NR UPR. PROJ.: 346/96	
INWESTOR: <b>Instytut Szpitali, ul. Świdnicka 10, 43-100 Tychy</b>		ADRES: <b>ul. Świdnicka 1, 43-100 Sosnowiec</b>	
MODERNIZACJA ODDZIAŁOW ŁOZKOWYCH WSS NR 5 W SOSNOWCU		DATA: 30.06.2011 SKALA: - BRANDZ: ELEKTRYCZNA	
SCHEMAT KASETY ODPIYWOWEJ TYP 7		Nr projektu: 15/11 Rys. wykonane w programie AutoCad LT2011nc: 391-82340842	
PROJEKT WYKONAWCZY		Nr rysunku: <b>E-11-01</b>	
PW-SZPITAL-SOSNOWIEC-EL		ARK. 9/11	



tel. (0-32) 227-81-89  
 fax (0-32) 218-06-66  
 ul. Krótko 5  
 43-100 TYCHY

KASETA ODPLYWOWA SZYNOPRZEWODU ZASILANIA GWARANTOWANEGO – TYP 8

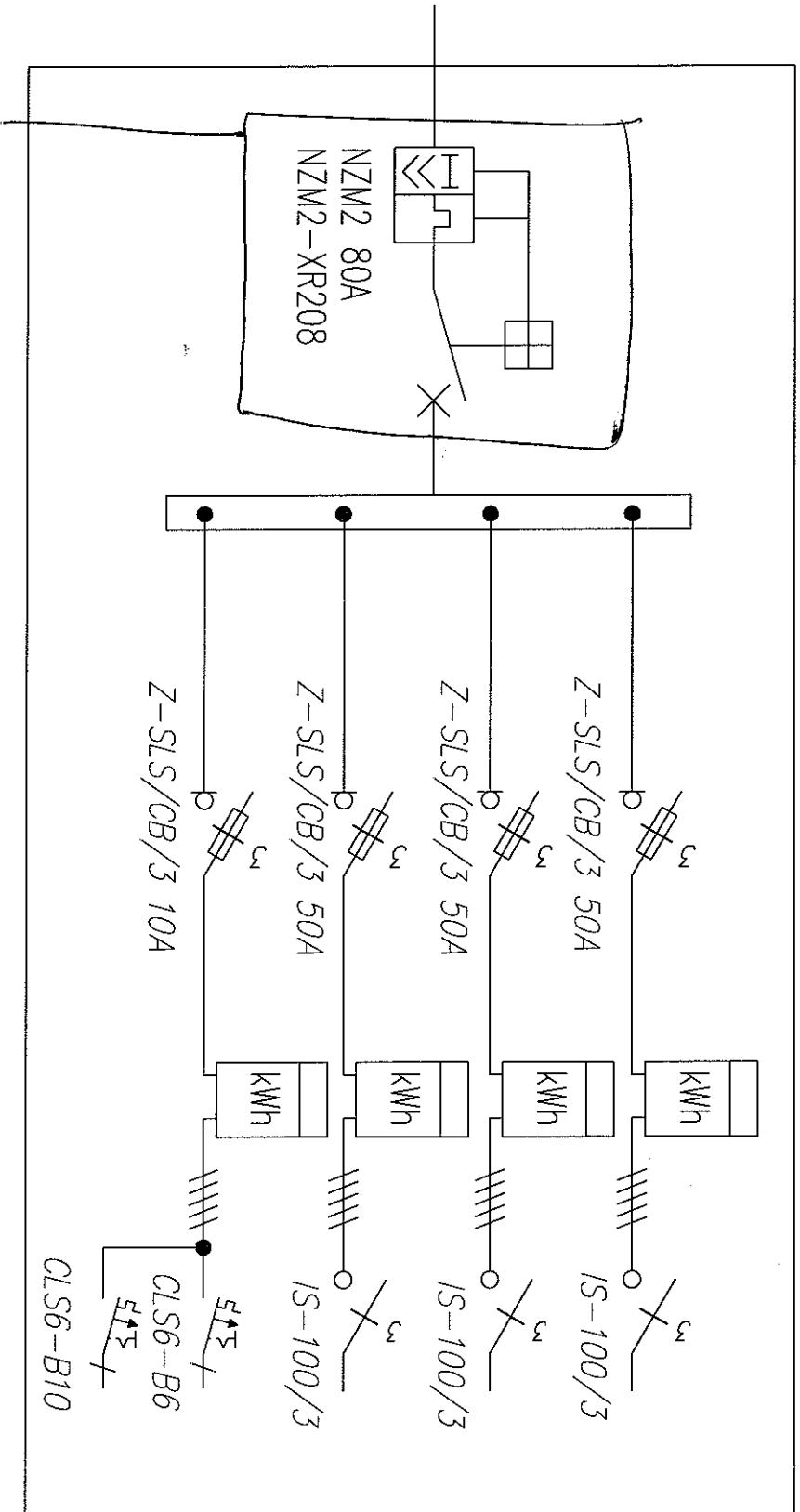


*mechanizm I-O-II*

BIURO PROJEKTOWE – ELEKTRYKA <b>Pracownia Projektowa</b>		40-013 KATOWICE STAROMIEJSKA 7 Tel: 32 6080612 Fax: 32 6080614 Mail: <a href="mailto:biuro@atelier7.com.pl">biuro@atelier7.com.pl</a> www.atelier7.com.pl	
<b>Atelier 7</b> Sp. z o.o.		AUTOR: inż. ANDRZEJ CZYŃK	
NR LEP. PROJ.: 753/76		OPRAKOWANE	
inż. TOMASZ MAJANA		NR LEP. PROJ.: ORL/405/PROJ/08	
TECH. ADAM SZYMCZER		inż. BARTOSZ REK	
SPRAWDZAJĄCY: inż. BOGDAN KRÓCISZ		NR LEP. PROJ.: 56/96	
inż. (0-20) 227-61-69 218-05-65 fax (0-20) 219-05-66 ul. Krótko 5 43-100 TYCHY		15/11	
inż. (0-20) 227-61-69 218-05-65 fax (0-20) 219-05-66 ul. Krótko 5 43-100 TYCHY		Nr projektu: 15/11	
inż. (0-20) 227-61-69 218-05-65 fax (0-20) 219-05-66 ul. Krótko 5 43-100 TYCHY		Rys wykonany w programie AutoCad LT2011r.	
inż. (0-20) 227-61-69 218-05-65 fax (0-20) 219-05-66 ul. Krótko 5 43-100 TYCHY		WYKONAWCA:	
inż. (0-20) 227-61-69 218-05-65 fax (0-20) 219-05-66 ul. Krótko 5 43-100 TYCHY		PW-SZPI TAL-SOSNOWIEC-EL	
inż. (0-20) 227-61-69 218-05-65 fax (0-20) 219-05-66 ul. Krótko 5 43-100 TYCHY		E-1/01	
inż. (0-20) 227-61-69 218-05-65 fax (0-20) 219-05-66 ul. Krótko 5 43-100 TYCHY		ARK. 10/11	



KASETA ODPLYWOWA SZYNOPRZEWODU ZASILANIA GWARANTOWANEGO – TYP 9



*prekierownik I-O-II*

BIURO PROJEKTOWE – ELEKTRYKA <b>Pracownia                  Projektowa</b> <b>Atelier 7 Sp. z o.o.</b> AUTOR: inż. ANDRZEJ CZYŻOK NR UPR. PROJ.: 753/76 OPACZOWANE inż. TOMASZ MIANIA NR UPR. PROJ.: OP/10/08/PROJE/08 TECH. ADAM SZYMCZEK inż. BARTOSZ NIEK SPRAWDZAJĄCY: inż. BOGDAN KRZYKOSZ NR UPR. PROJ.: 54/96		40-013 KATOWICE STACJA KAMIENSKA 7 TEL: 80806 Z. FAX: 32 8080614 MAIL: biuro@atelier7.com.pl WWW: atelier7.com.pl	
INWESTOR ADRES MODERNIZACJA ODDZIAŁOW ŁÓŻKOWYCH WSS NR 5 W SOSNOWCU		ROZBUDOWA SZPITALA SPECJALISTYCZNEGO W 3. ET. W. GUSZAR PLAC KROKOWY 1, 41-200 SOSNOWIEC	
SCHEMAT KASETY ODPLYWOWEJ TYP 9 PROJEKT WYKONAWCZY		LUDNIK: FAZ: DATA: 30.08.2011 SKALA: BRANŻA: ELEKTRYCZNA	
Nr projektu: 15/11 Rys wykonany w programie AutoCad LT2011nr: 391-82340842		Nr rysunku: <b>E-11-01</b> PW-SZPITAL-SOSNOWIEC-EL ARK. 11/11	

