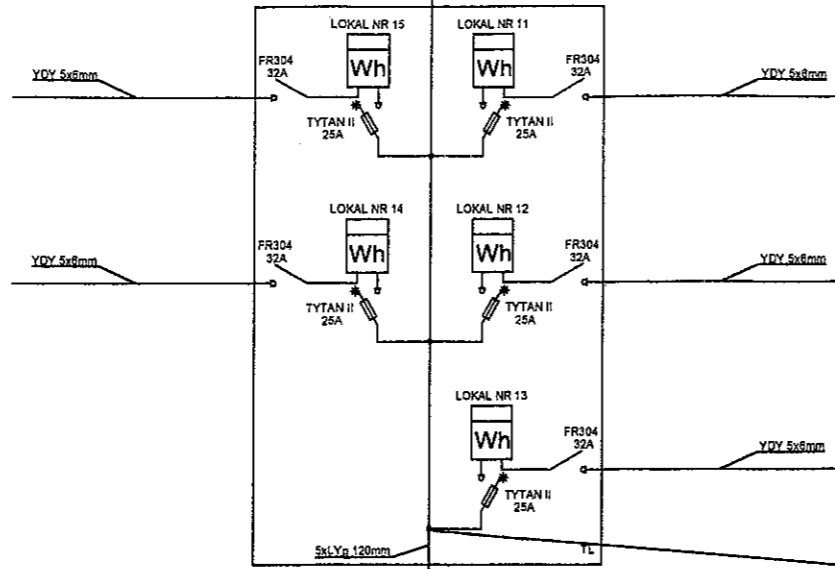


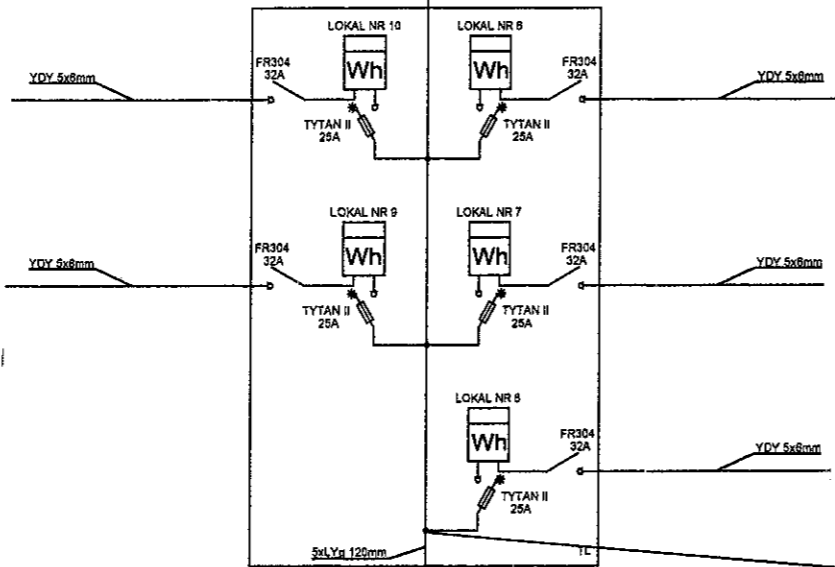
2 PIĘTRO



- Rys - 1

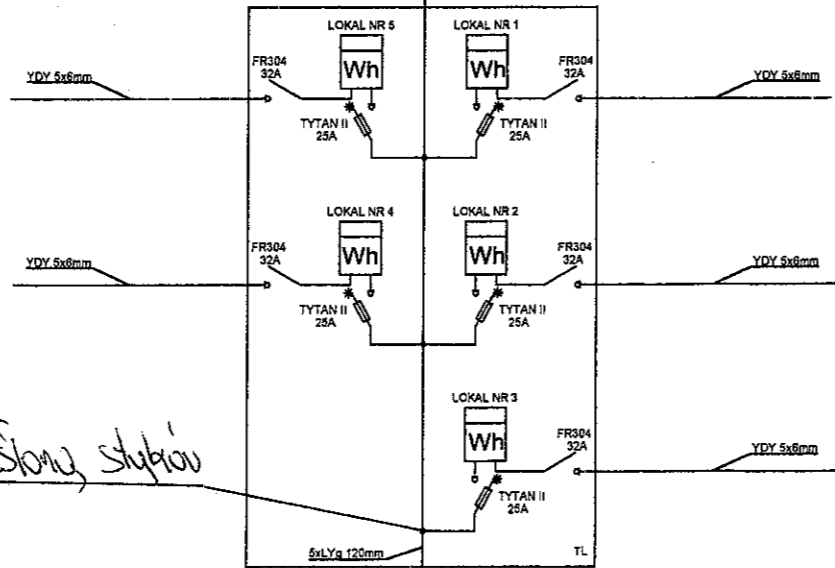
Blok rozdzielczy parolotowy z przestoną styków

1 PIĘTRO



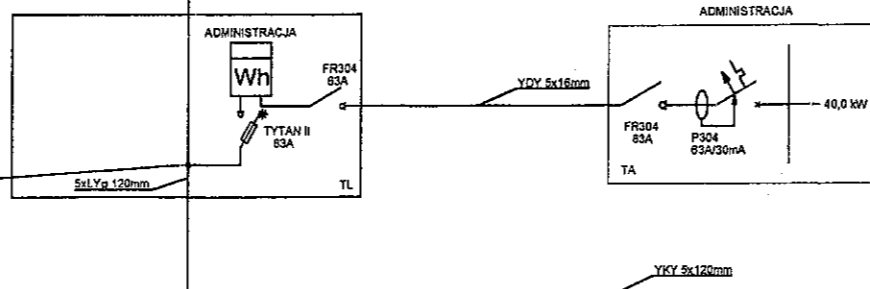
Blok rozdzielczy parolotowy z przestoną styków

PARTER

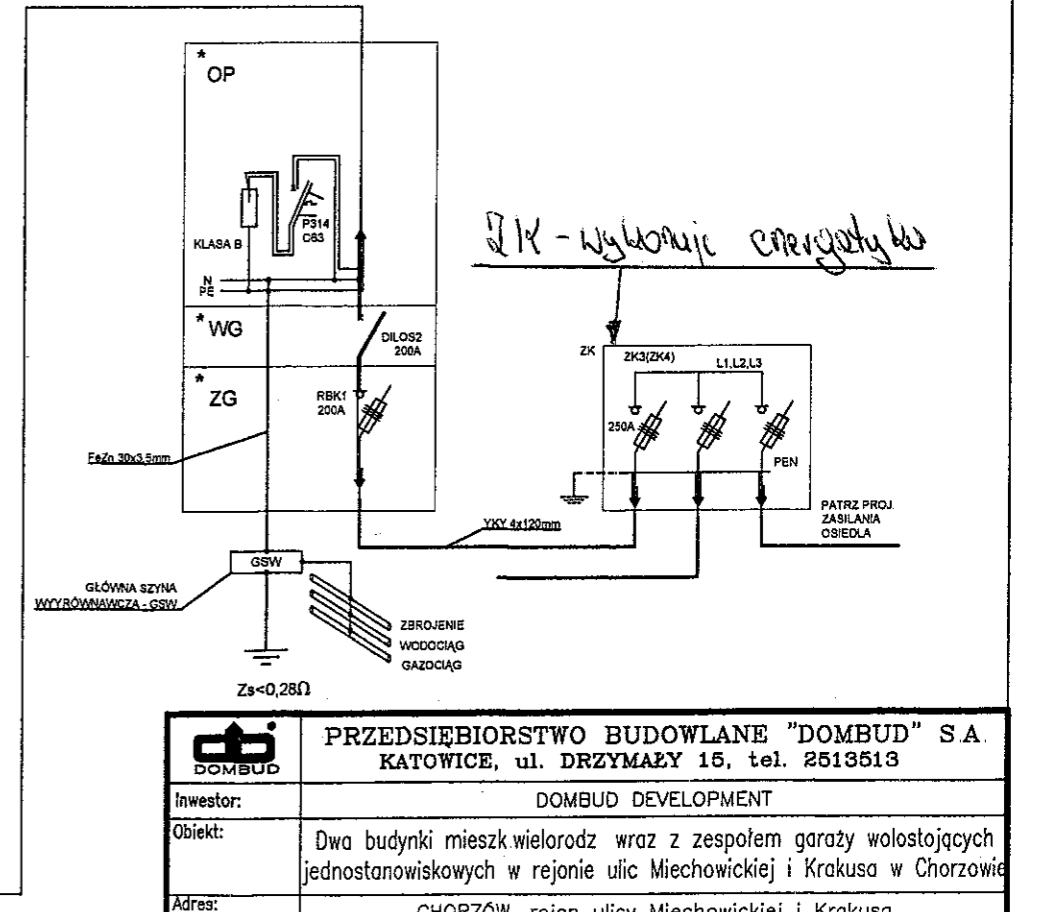


Blok rozdzielczy z przestoną styków parolotowy

PIWNICA



Blok rozdzielczy parolotowy z przestoną styków



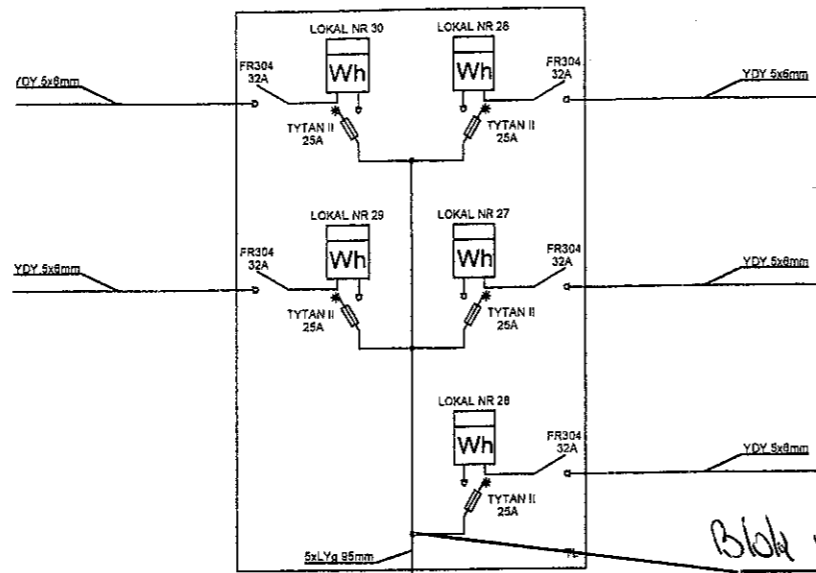
DOMBUD	
PRZEDSIĘBIORSTWO BUDOWLANE "DOMBUD" S.A. KATOWICE, ul. DRZYMAŁY 15, tel. 2513513	
Inwestor:	DOMBUD DEVELOPMENT
Obiekt:	Dwa budynki mieszkielnorodnych wraz z zespołem garaży wolnostojących jednostanowiskowych w rejonie ulic Miechowickiej i Krakusa w Chorzowie
Adres:	CHORZÓW rejon ulicy Miechowickiej i Krakusa

Rys - 2 -

CHORZÓW, ul. Miechowicka
Bud. nr 1 i 2 - instalacje elektryczne
schemat ideowy zasilania

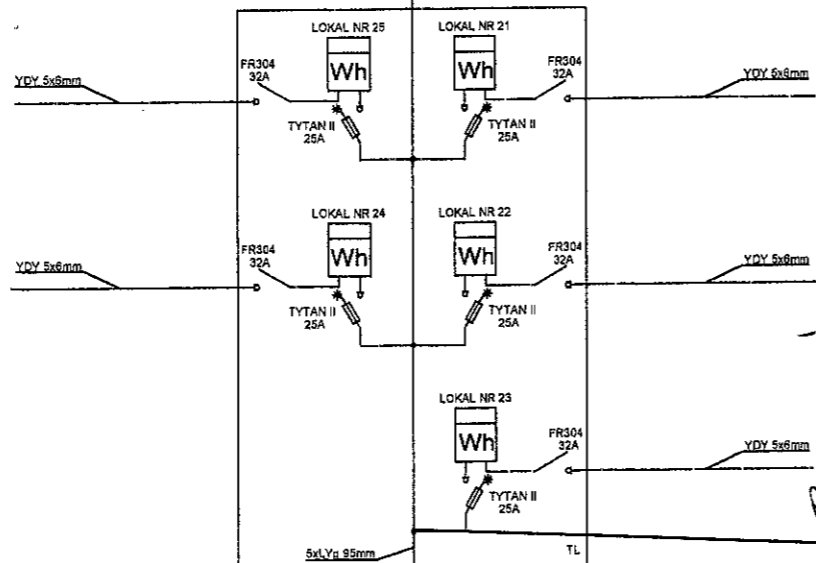
- UWAGA!**
- 1 Sieć w układzie TN-C-S
 - 2 Ochrona przed dotykiem pośrednim - szybkie wyłączenie zasilania oraz stosowanie wyłączników różnicowoprądowych i połączeń wyrównawczych miejscowych w łazienkach.
 - 3 Aparaty oznaczone * przystosować do plombowania.

5 PIĘTRO



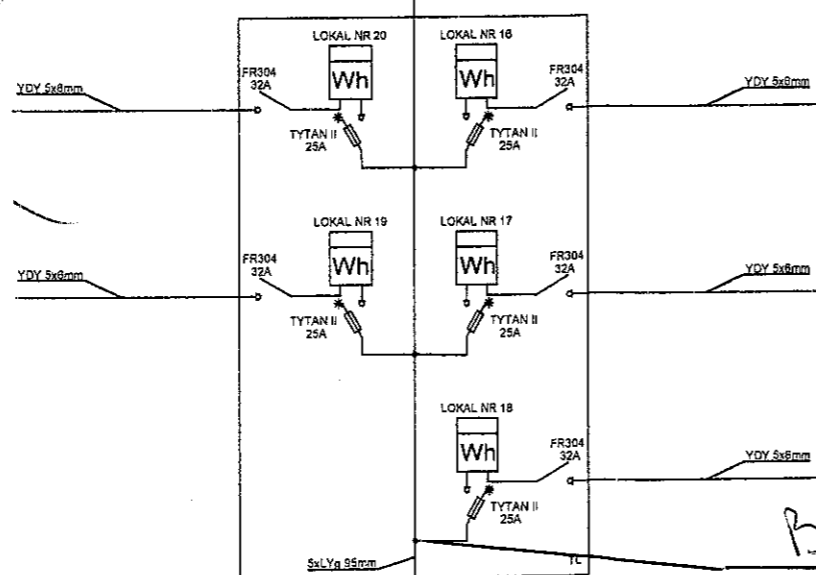
Blok rozdzielczy z przestronią styków przelotowy

4 PIĘTRO



Blok rozdzielczy z przestronią styków przelotowy

3 PIĘTRO

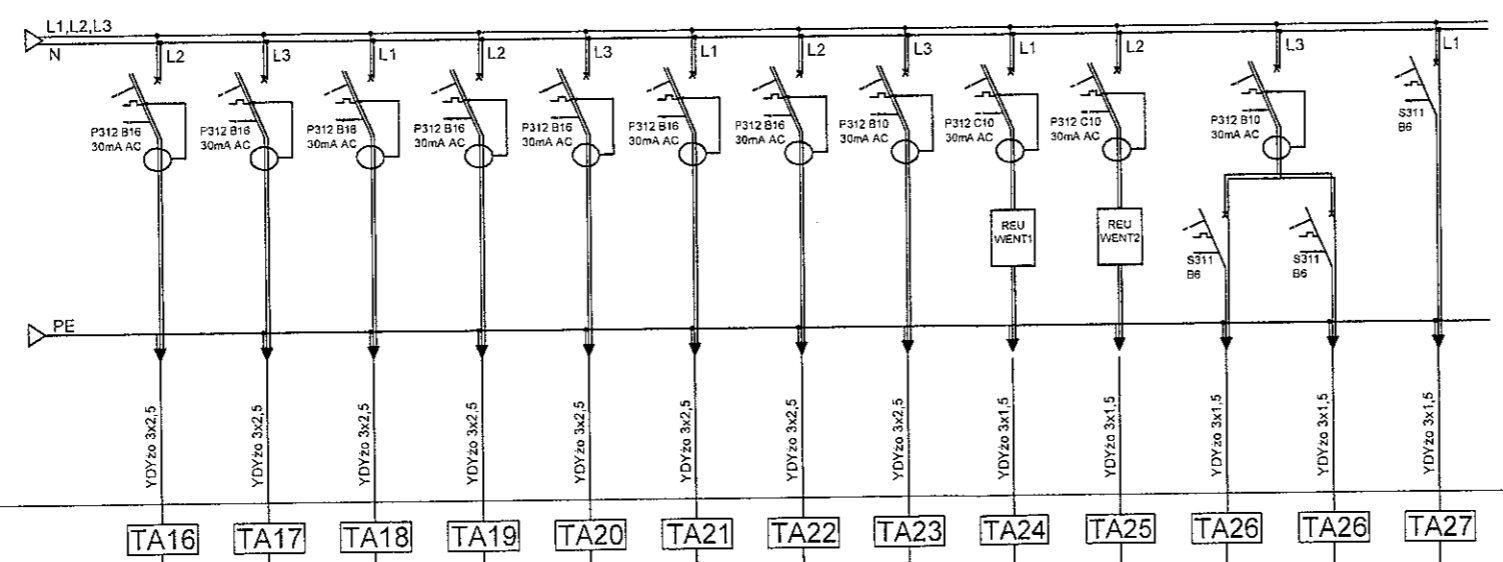
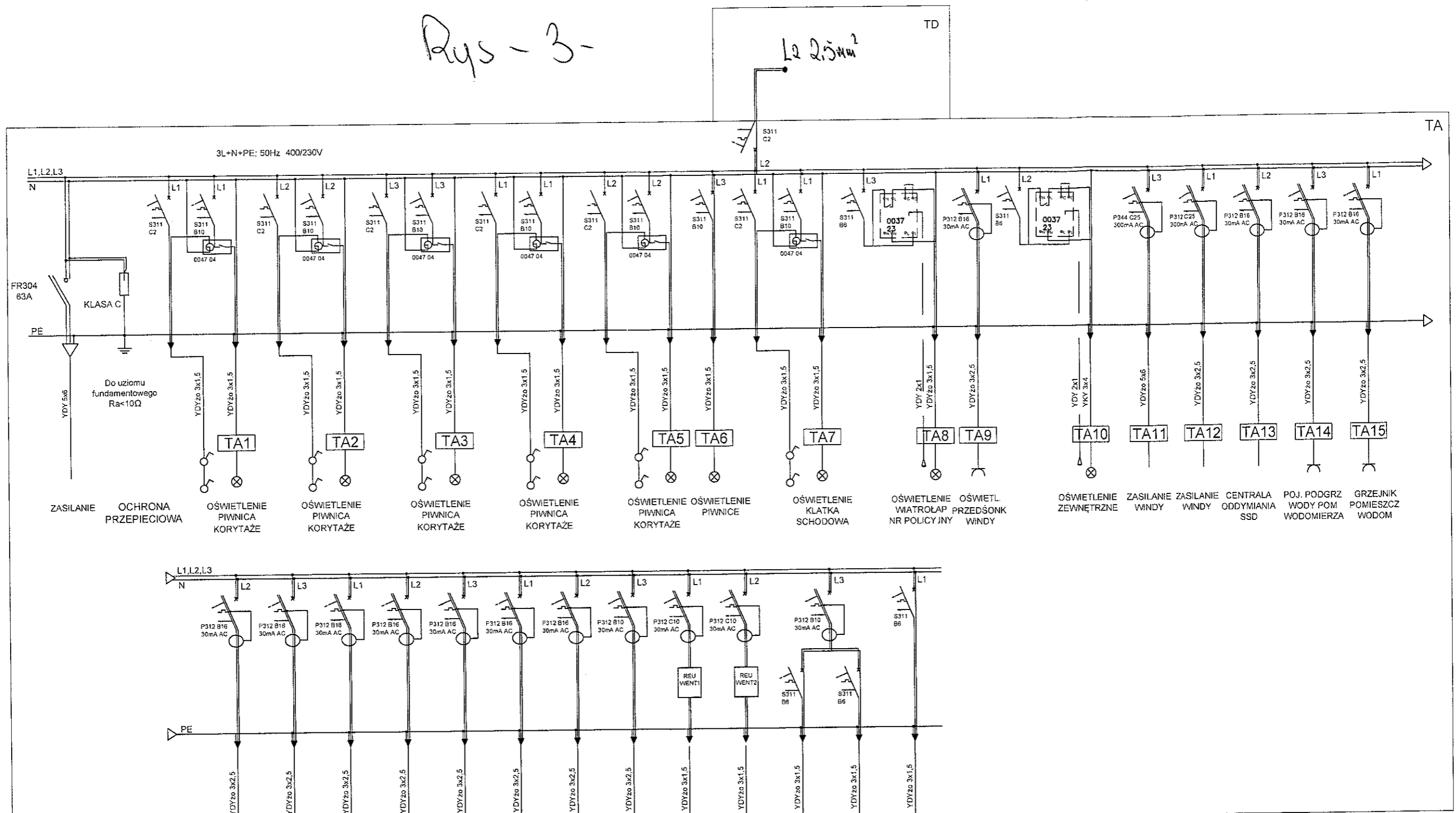


Blok rozdzielczy z przestronią styków przelotowy

2 PIĘTRO

LOKAL NR 15 LOKAL NR 11

Rys - 3-

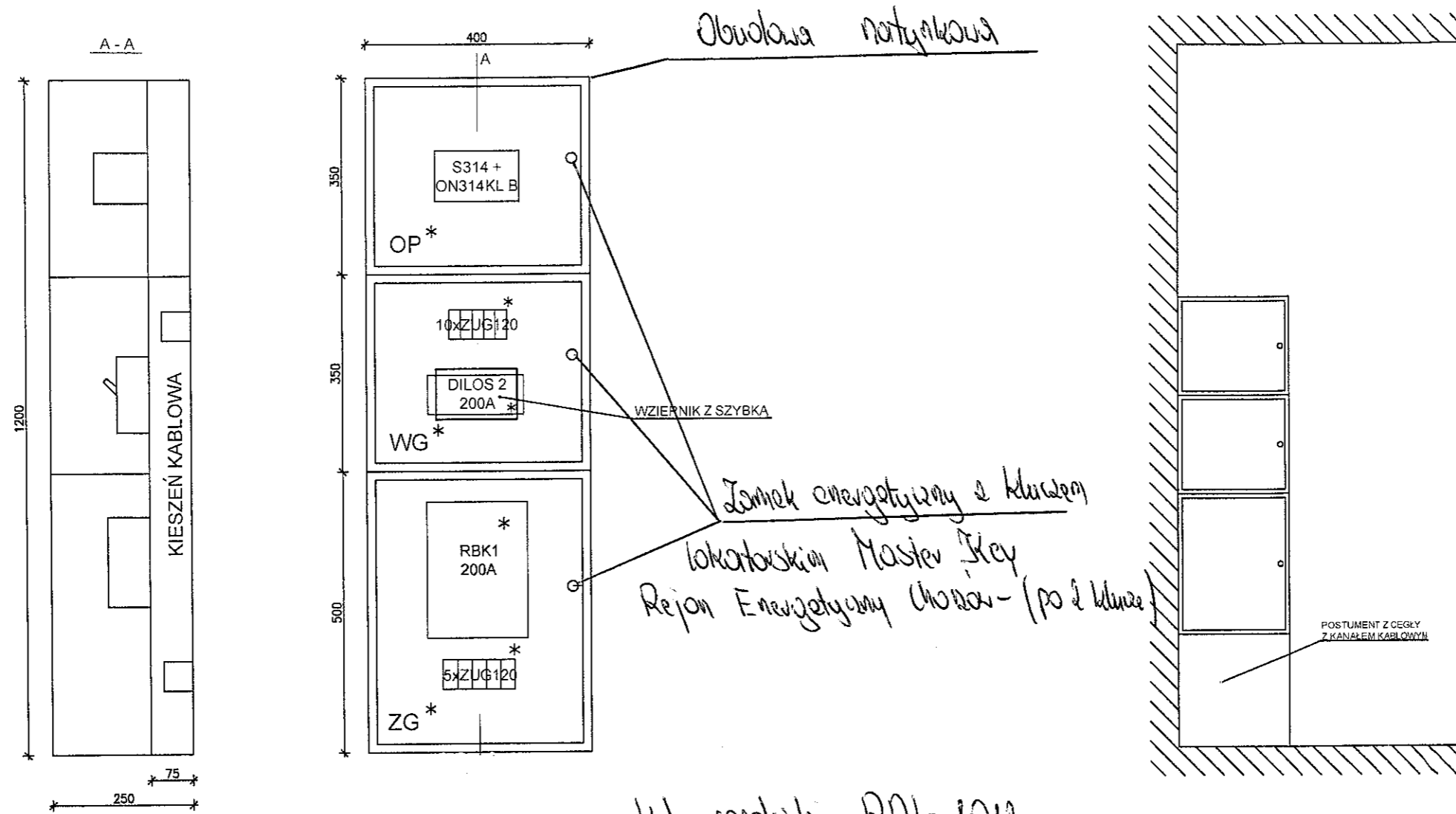


GRZEJNIK ROWEROWNIA
 GRZEJNIK KL. SCHOD PARTER
 GRZEJNIK KL. SCHOD I PIĘTRO
 GRZEJNIK KL. SCHOD II PIĘTRO
 GRZEJNIK KL. SCHOD III PIĘTRO
 GRZEJNIK KL. SCHOD IV PIĘTRO
 GRZEJNIK KL. SCHOD V PIĘTRO
 ROZDZ. WENTYLACJI RW-10
 WENTYL. DACHOWY E120P/160/500
 WENTYL. DACHOWY E120P/160/500
 OGRZEWANIE WPUSTÓW DACHOWYCH
 WZMACNIACZ RTV

UWAGA!
 1 SIEĆ W UKŁADZIE TN-C-S
 2 OCHRONA PRZED DOTYKIEM POŚREDNIM - SZYBKI WYŁĄCZENIE ZASILANIA ORAZ STOSOWANIE WYŁĄCZNIKÓW RÓŻNICOWOPRĄDOWYCH I POŁĄCZEŃ WYRÓWNAWCZYCH MIEJSCOWYCH W ŁAZIENKACH
 3 APARATY OZNACZONE * PRZYSTOSOWAĆ DO PŁOMBOWANIA

DOMBUD		PRZEDSIĘBIORSTWO BUDOWLANE "DOMBUD" S.A. KATOWICE, ul. DRZYMAŁY 15, tel. 2513513		
Inwestor:	DOMBUD DEVELOPMENT			
Obiekt:	Dwa budynki mieszk. wielorodz. wraz z zespołem garaży wolostojących jednostanowiskowych w rejonie ulic Miechowickiej i Krakusa w Chorzowie			
Adres:	CHORZÓW, rejon ulicy Miechowickiej i Krakusa			
Bransz:	INST. ELEKTRYCZNE	Faza:	PROJEKT WYKONAWCZY	Data: 04 2012
Nazwa rysunku: BUDYNEK NR 1, 2 - SCH. IDEOWY TABLICZY TA				
Zakres	Imię i nazwisko	Nr uprawnień	Data	Podpis
Projektant:	mgr inż. Piotr Pęcherczyk	315/04	04 2012	<i>[Signature]</i>
Sprawdzający:	Tadeusz Maszkowski	375/89	04 2012	<i>[Signature]</i>
Opracował:	inż. Łukasz Kochanek	----	04 2012	<i>[Signature]</i>
Nr archiwalny projektu:	08/2011		Nr rys.	IE-11

Rys - 4-



Kolor rozdzielni RAL-1013

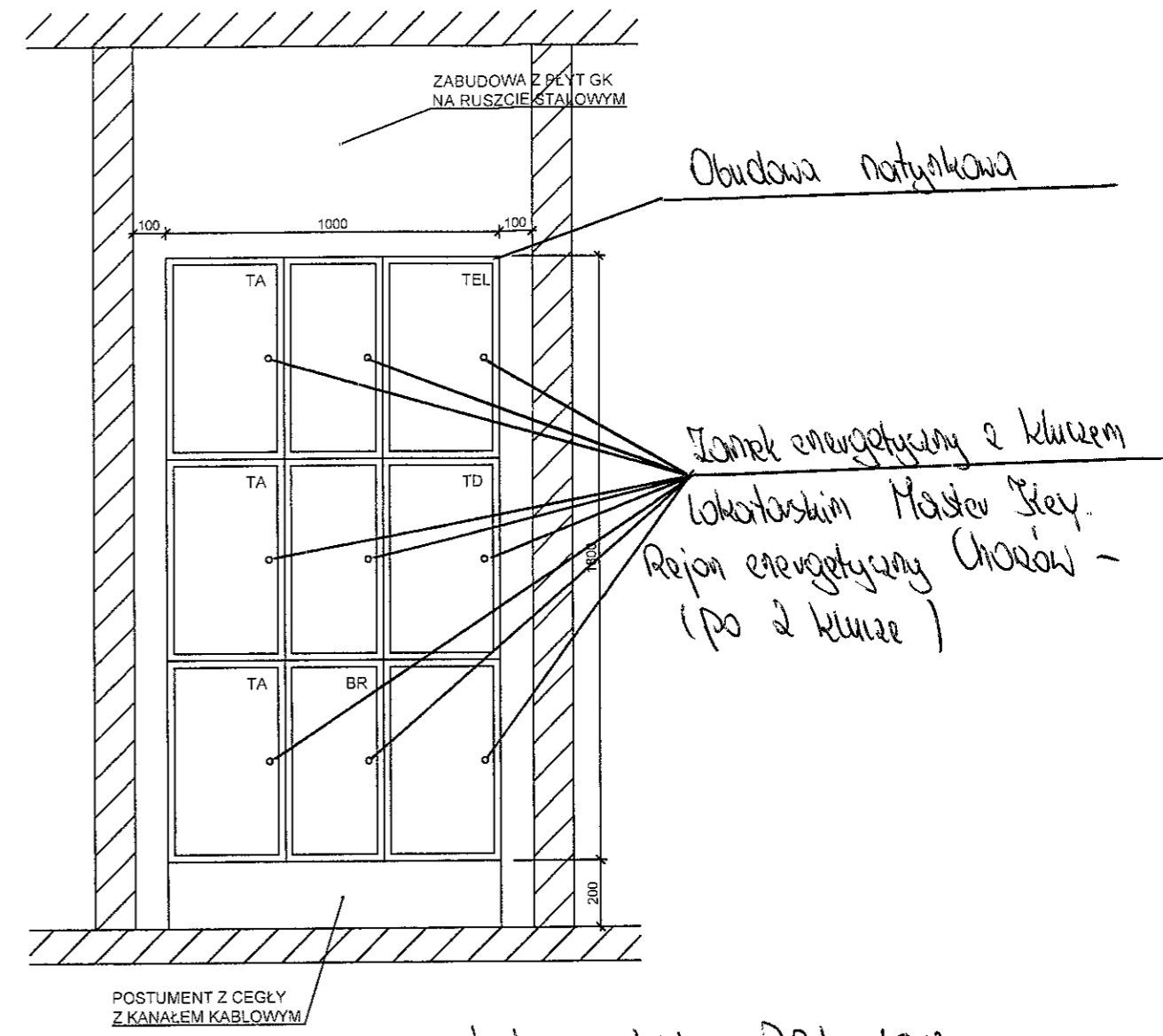
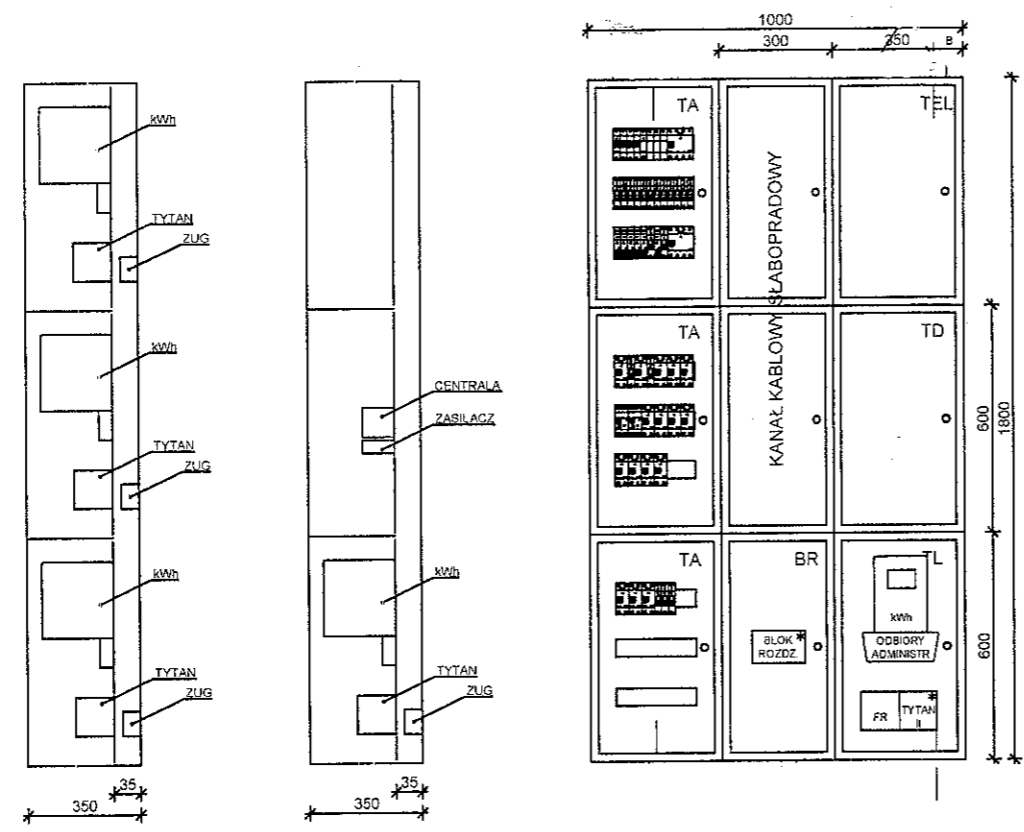
UWAGA!

- 1 APARATY OZNACZONE * PRZYSTOSOWAĆ DO PLOMBOWANIA
- 2 OBUDOWĘ TABLICY WYKONAĆ Z BLACHY STAŁOWEJ GR 0.75 mm I MAŁOWAĆ PROSZKOWO NA KOLOR KOŚCI SŁONIOWEJ.
- 3 WSZYSTKIE APARATY ZABUDOWANE PRZED UKŁADEM POMIAROWYM NALEŻY PRZYSTOSOWAĆ DO PLOMBOWANIA.
- 4 DRZWICZKI WYPOSAŻYĆ W ZAMKI ENERGETYCZNE

		PRZEDSIĘBIORSTWO BUDOWLANE "DOMBUD" S.A. KATOWICE, ul. DRZYMAŁY 15, tel. 2513513		
Inwestor:		DOMBUD DEVELOPMENT		
Obiekt:		Dwa budynki mieszk wielorodz wraz z zespołem garaży wolostojących jednostanowiskowych w rejonie ulic Miechowickiej i Krakusa w Chorzowie		
Adres:		CHORZÓW, rejon ulicy Miechowickiej i Krakusa		
Branża:	INST ELEKTRYCZNE	Faza:	PROJEKT WYKONAWCZY	Skala: ---- Data: 04 2012
Nazwa rysunku:		BUD. NR 1,2 -WYŁ.GŁ. WG (ZABUDOWA,ZESTAW.)		
Zakres	Imię i nazwisko	Nr uprawnień	Data	Podpis
Projektant:	mgr inż Piotr Pęcherczyk	315/04	04 2012	
Sprawdzający:	Tadeusz Maszkowski	375/89	04.2012	
Opracował:	inż Łukasz Kochanek	----	04 2012	
Nr archiwalny projektu:	08/2011		Nr rys.	IE-19

Rys - 5-

Dzielnica



Zamek energetyczny z kluczem
lokatorskim Master Key.
Rejon energetyczny Chorzów -
(po 2 klucze)

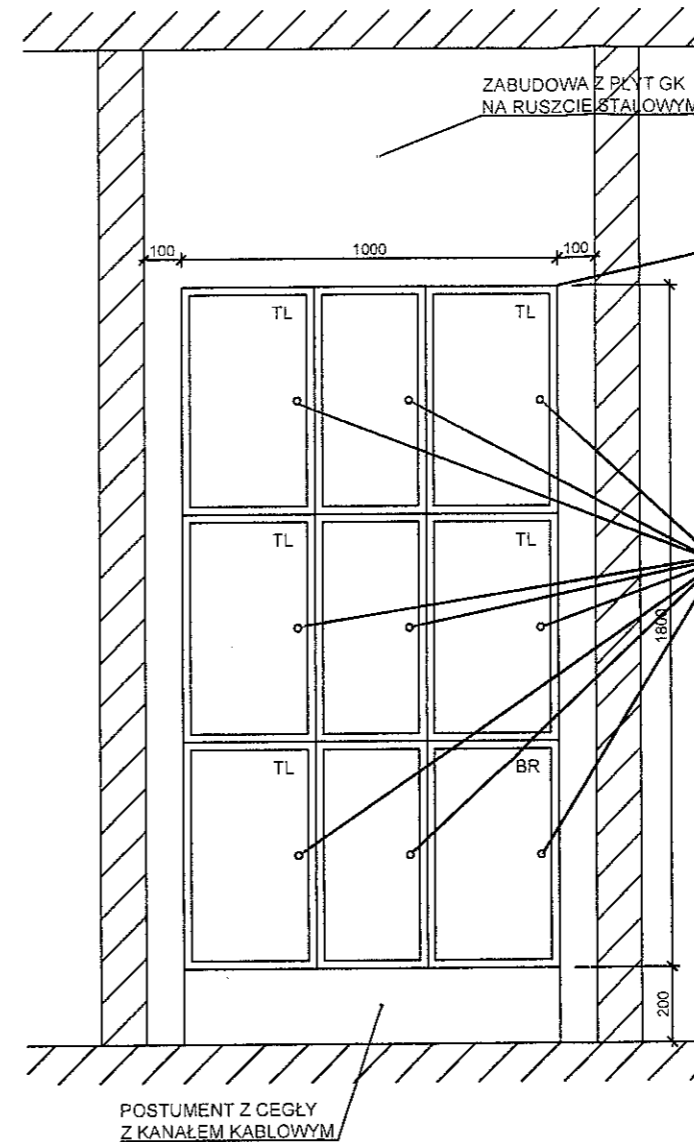
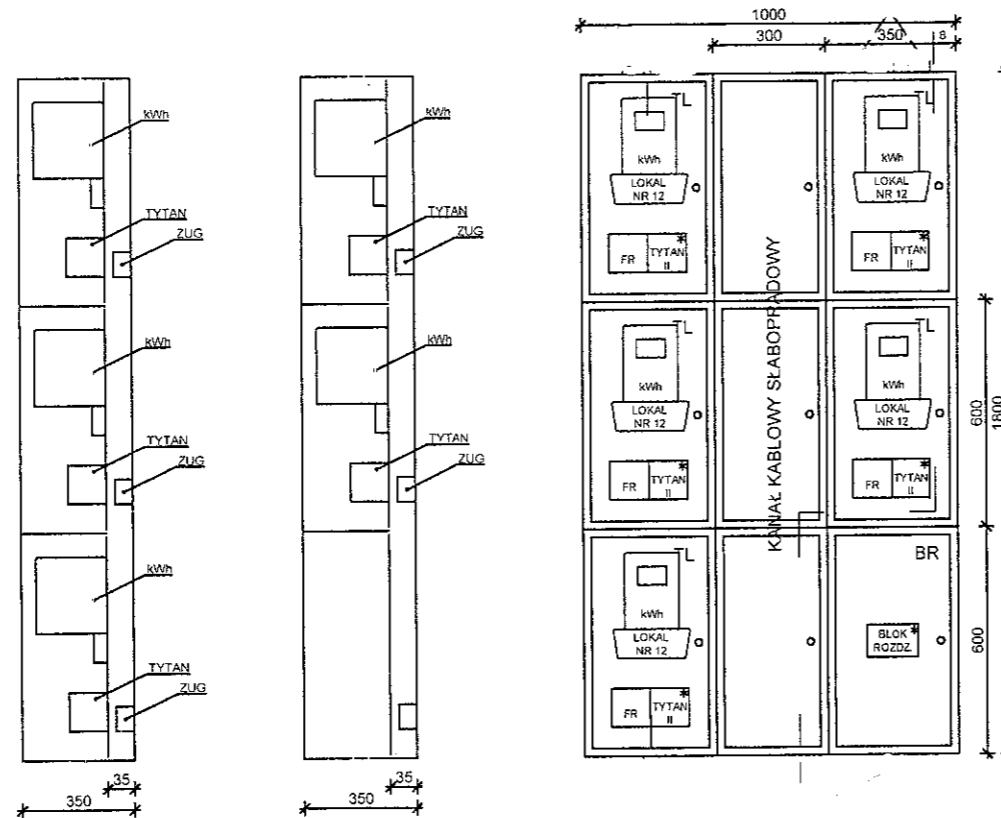
Kolor prowadzenia RAL-1013

- UWAGA!**
- 1 APARATY OZNACZONE * PRZYSTOSOWAĆ DO PLOMBOWANIA
 - 2 OBUDOWĘ ROZDZIELNICY GŁÓWNEJ RG WYKONAĆ Z BLACHY STALOWEJ GR 0,75 mm I MALOWAĆ PROSZKOWO NA KOLOR KOŚCI SŁONIOWEJ,
 - 3 WSZYSTKIE APARATY ZABUDOWANE PRZED UKŁADEM POMIAROWYM NALEŻY PRZYSTOSOWAĆ DO PLOMBOWANIA.
 - 4 DRZWICZKI WYPOSAŻYĆ W ZAMKI TYPU "MASTER KEY"

		PRZEDSIĘBIORSTWO BUDOWLANE "DOMBUD" S.A. KATOWICE, ul. DRZYMAŁY 15, tel. 2513513		
Inwestor:		DOMBUD DEVELOPMENT		
Obiekt:		Dwa budynki mieszk wielorodz. wraz z zespołem garaży wolostojących jednostanowiskowych w rejonie ulic Miechowickiej i Krakusa w Chorzowie		
Adres:		CHORZÓW, rejon ulicy Miechowickiej i Krakusa		
Branża:		INST ELEKTRYCZNE		Faza: PROJEKT WYKONAWCZY
Skala:		----		Data: 04.2012
Nazwa rysunku: BUD. NR 1, 2 - TABLICA TA - PARTER				
Zakres	Imię i nazwisko	Nr uprawnień	Data	Podpis
Projektant:	mgr inż Piotr Pęcherczyk	315/04	04.2012	
Sprawdzający:	Tadeusz Maszkowski	375/89	04.2012	
Opracował:	inż Łukasz Kochanek	----	04.2012	
Nr archiwalny projektu:	08/2011		Nr rys.	IE-16

Rys - 6 -

PIĘTRO I, II, III, IV, parter



Obudowa nartykowa

Zamki energetyczny z kluczem lokatorskim
Master key. Rejon energetyczny
Chorzów - (po 2 klucze)

Kolor rozdzielni RAL - 1013

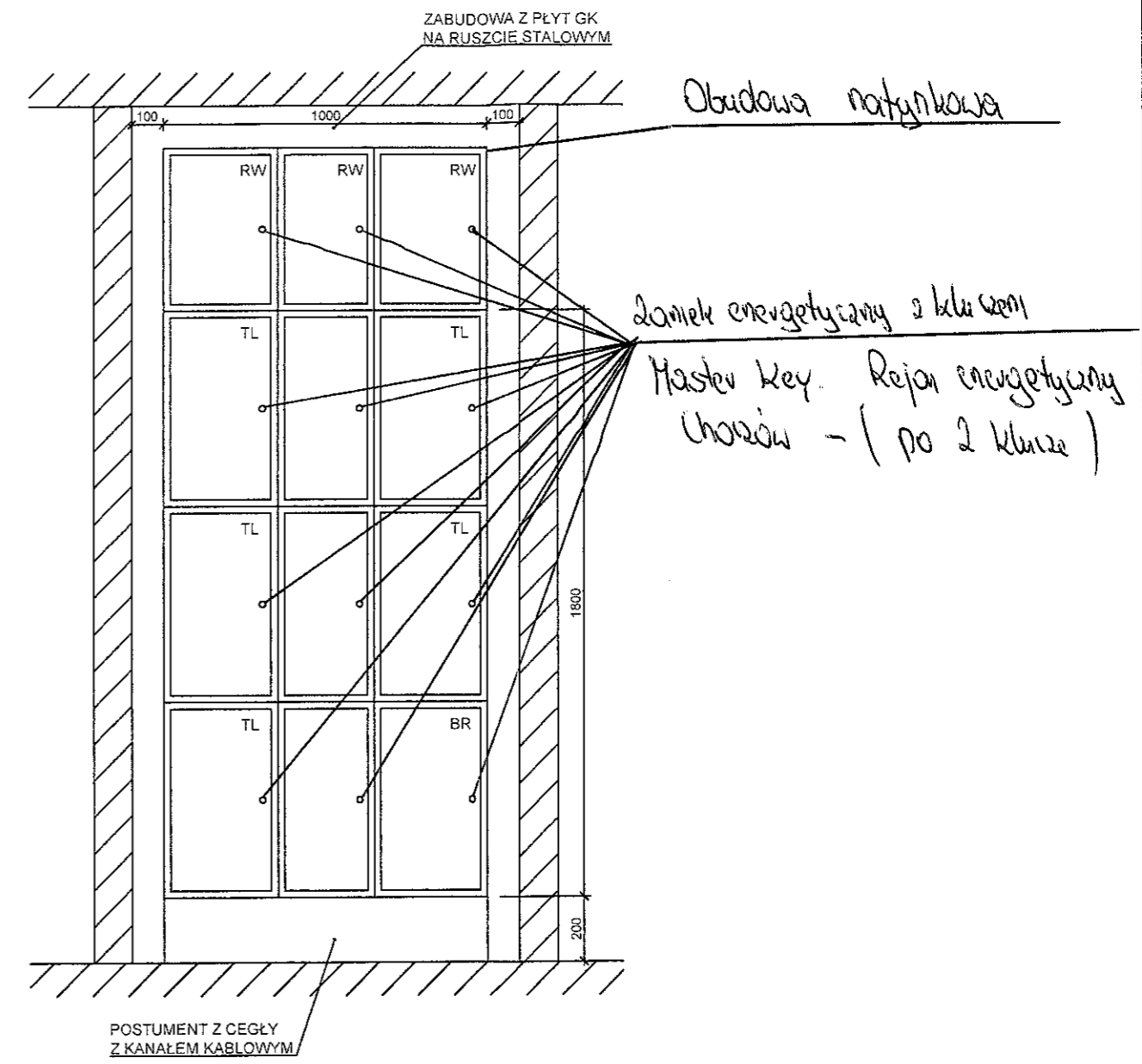
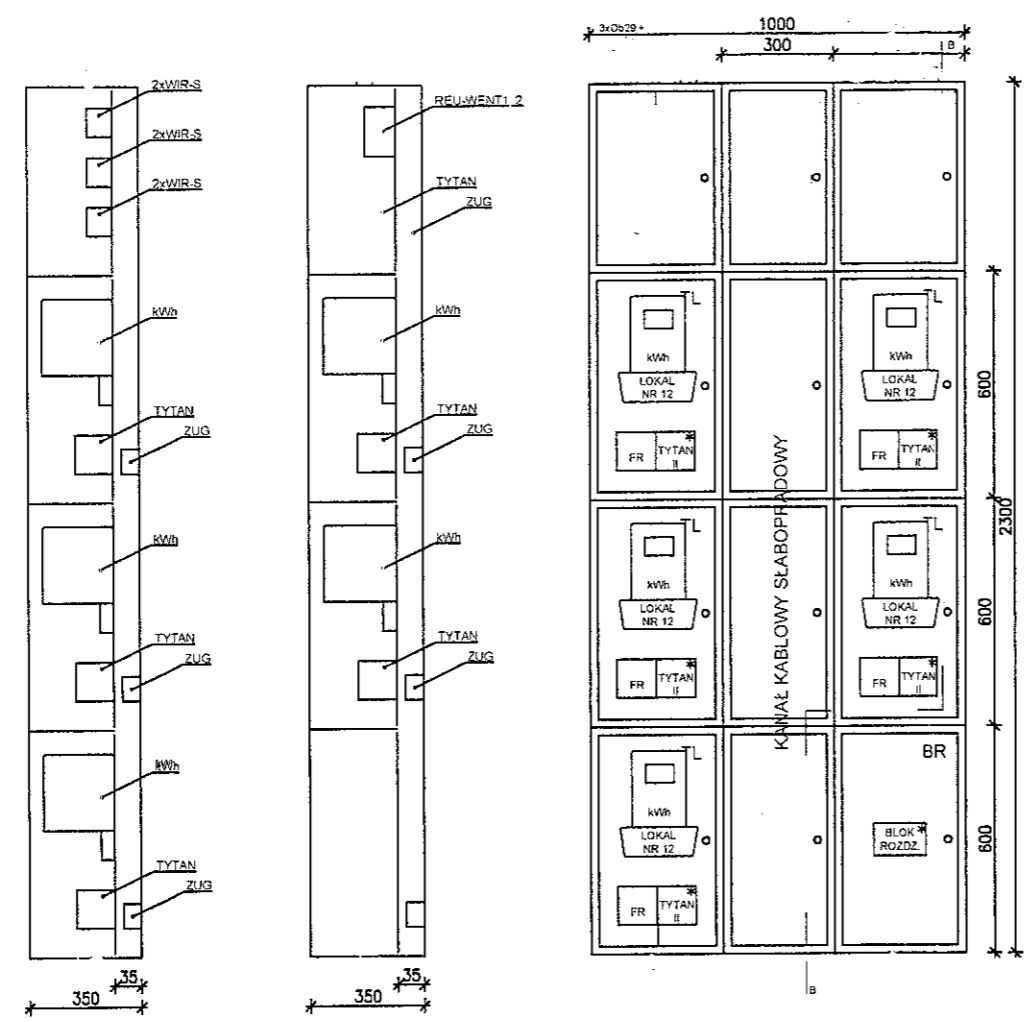
UWAGA!

- 1 APARATY OZNACZONE * PRZYSTOSOWAĆ DO PLOMBOWANIA
2. OBUDWĘ ROZDZIELNICY GŁÓWNEJ RG WYKONAĆ Z BLACHY STALOWEJ GR. 0,75 mm I MALOWAĆ PROSZKOWO NA KOLOR KOŚCI SŁONIOWEJ,
- 3 WSZYSTKIE APARATY ZABUDOWANE PRZED UKŁADEM POMIAROWYM NALEŻY PRZYSTOSOWAĆ DO PLOMBOWANIA.
4. DRZWICZKI WYPOSAŻYĆ W ZAMKI TYPU "MASTER KEY".

	PRZEDSIĘBIORSTWO BUDOWLANE "DOMBUD" S.A. KATOWICE, ul. DRZYMAŁY 15, tel. 2513513			
Inwestor:	DOMBUD DEVELOPMENT			
Obiekt:	Dwa budynki mieszk. wielorod. wraz z zespołem garaży wolostojących jednostanowiskowych w rejonie ulic Miechowickiej i Krakusa w Chorzowie			
Adres:	CHORZÓW, rejon ulicy Miechowickiej i Krakusa			
Brano:	INST ELEKTRYCZNE	Faza:	PROJEKT WYKONAWCZY	Skala: ---- Data: 04 2012
Nazwa rysunku:	BUD. NR 1, 2 - TABLICA TL - PIĘTRO I,II,III,IV			
Zakres	Imię i nazwisko	Nr uprawnień	Data	Podpis
Projektant:	mgr inż. Piotr Pęcherczyk	315/04	04 2012	
Sprawdzający:	Tadeusz Maszkowski	375/89	04 2012	
Opracował:	inż. Łukasz Kochanek	----	04 2012	
Nr archiwalny projektu:	08/2011		Nr rys.	IE-17

Rys - 7 -

PIĘTRO V



Kolor rozdzielni RAL-1013

- UWAGA!
1. APARATY OZNACZONE * PRZYSTOSOWAĆ DO PLOMBOWANIA
 2. OBUDOWĘ ROZDZIELNICY GŁÓWNEJ RG WYKONAĆ Z BLACHY STALOWEJ GR 0,75 mm I MAŁOWAĆ PROSZKOWO NA KOLOR KOŚCI SŁONIOWEJ,
 3. WSZYSTKIE APARATY ZABUDOWANE PRZED UKŁADEM POMIAROWYM NALEŻY PRZYSTOSOWAĆ DO PLOMBOWANIA.
 4. DRZWICZKI WYPOSAŻYĆ W ZAMKI TYPU "MASTER KEY".

		PRZEDSIĘBIORSTWO BUDOWLANE "DOMBUD" S.A. KATOWICE, ul. DRZYMAŁY 15, tel. 2513513		
Inwestor:		DOMBUD DEVELOPMENT		
Obiekt:		Dwa budynki mieszk.wielorodz wraz z zespołem garaży wolostojących jednostanowiskowych w rejonie ulic Miechowickiej i Krakusa w Chorzowie		
Adres:		CHORZÓW, rejon ulicy Miechowickiej i Krakusa		
Branża:	INST ELEKTRYCZNE	Faza:	PROJEKT WYKONAWCZY	Data: 04 2012
Nazwa rysunku:		BUD. NR 1, 2 - TABLICA TL - PIĘTRO V		
Zakres	Imię i nazwisko	Nr uprawnień	Data	Podpis
Projektant:	mgr inż Piotr Pęcherczyk	315/04	04 2012	
Sprawdzający:	Tadeusz Maszkowski	375/89	04 2012	
Opracował:	inż Łukasz Kochanek	----	04 2012	
Nr archiwalny projektu:	08/2011	Nr rys.	IE-18	