

# Wentylatory osiowe ścienne BESTFAN

## Opis i zakres zastosowania

Obudowa i wirnik wykonane z metalu

Podwójne łożysko kulkowe zapewniające długotrwałą pracę

Wytrzymałość elektryczna 1 min at 1500VAC/50-60Hz ,prąd <5mA

Napięcie startowe 160V

Odporność izolacji 10MΩ at 500VDC

Temperatura pracy -10°C do +60°C

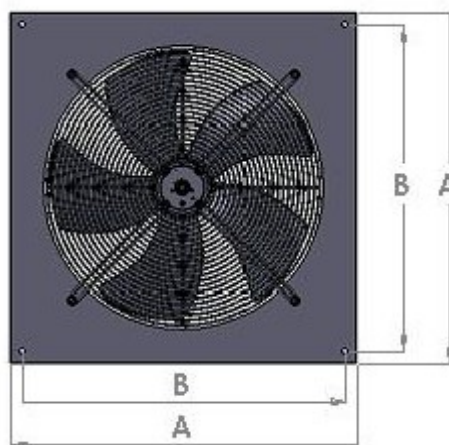
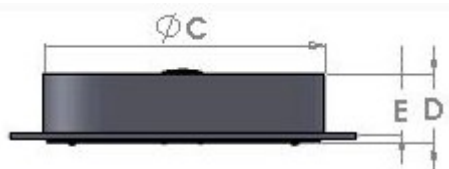
Pracuje w wilgotności 20% do 80%

Klasa ochrony IP54

Klasa izolacji B

Przewód 22AWG

Lewe i prawe obroty(nawiew i wyciąg)



Model	A (mm)	B (mm)	C (mm)	D (mm)	Waga (g)
FDA200E2/S	246	205	215	80	2800
FDA250E2/S	290	251	265	90	3500
FDA300E2/S	352	302	314	100	4000
FDA350E2/S	405	337	367	140	5300
FDA400E4/S	480	420	416	140	6000
FDA450E4/S	576	535	475	115	7500
FDA630E4/S	805	750	650	150	12200

Model	Napięcie(V)	Częstotliwość(Hz)	Moc(W)	Natężenie(A)	Prędkość(RPM)	Wydajność(cm3/h)	Ciśnienie(Pa)	Hałas(dBA)
FDA200E2/S	200-240	50/60	70-80	0.33-0.35	2400-2600	1650-1745	43-46	63-65
FDA250E2/S	200-240	50/60	110-115	0.50-0.55	2500-2900	2380-2552	51-53	49-52
FDA300E2/S	200-240	50/60	130-170	0.58-0.70	2600-2900	3400-3505	58-68	68-70
FDA350E2/S	200-240	50/60	240-250	1.10-1.15	2400-2500	4550-4650	77-85	70-72
FDA400E4/S	200-240	50/60	160-188	0.75-0.80	1400-1700	4650-4900	73-78	68-72
FDA450E4/S	200-240	50/60	220-300	0.95-1.35	1300-1500	5600-6500	85-91	73-76
FDA630E4/S	200-240	50/60	560-600	2.50-3.50	1310-1460	8990-9500	107-120	82-87