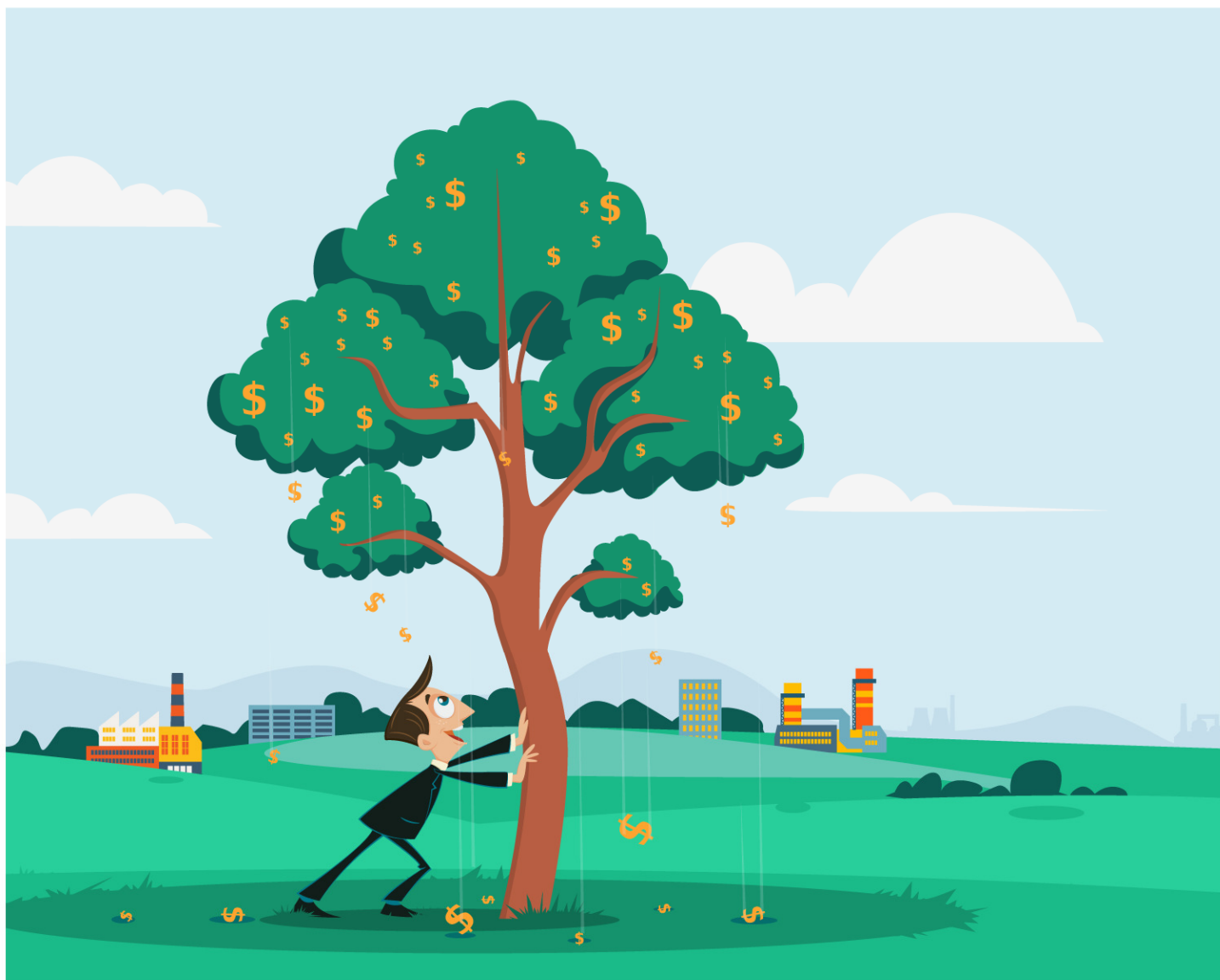




SILNA MARKA  
ZIELONA MARKA



SILNA MARKA – ZIELONA MARKA

Program doradczo – szkoleniowy dla MŚP  
Projekt ogólnopolski



KAPITAŁ LUDZKI  
NARODOWA STRATEGIA SPÓJNOŚCI

midwest  
*its education*



UNIA EUROPEJSKA  
EUROPEJSKI  
FUNDUSZ SPOŁECZNY



Projekt współfinansowany jest ze środków Unii Europejskiej w ramach Europejskiego Funduszu Społecznego



## INFORMACJE OGÓLNE O PROJEKCIE

**Silna Marka – Zielona Marka** to projekt:

- szkoleniowo - doradczy
- ogólnopolski
- otwarty dla przedsiębiorstw spełniających kryteria dostępu
- dla MŚP (mikro, małe, średnie przedsiębiorstwa)

Strona | 1

Celem projektu **Silna Marka – Zielona Marka** jest:

- dostarczenie firmom możliwości do wprowadzenia w ich strukturze rozwiązań proekologicznych a dzięki temu budowanie ekologicznej marki produktu i wizerunku firmy. Proponowane działania mają na celu wzmocnienie rynkowej pozycji firmy poprzez zaakcentowanie polityki i rozwiązań „eko”.

Ponadto uczestnicy projektu otrzymają wsparcie w postaci szkoleń i doradztwa indywidualnego we wdrażaniu określonych procedur.

**Projekt charakteryzuje się** indywidualnym podejściem do każdego przedsiębiorstwa, które zakwalifikuje się do udziału w projekcie. Oznacza to, że każda firma otrzyma dedykowanego doradcę, którego celem będzie analiza marketingowej działalności firmy i opracowanie rozwiązań możliwych do wprowadzenia.

Przedsiębiorstwa, które wdrożą zaproponowane rozwiązanie proekologiczne będą mogły starać się o uzyskanie **ekologicznego znaku promocyjnego**.

**Projekt jest współfinansowany** przez Unię Europejską w ramach Europejskiego Funduszu Społecznego, Program Operacyjny Kapitał Ludzki (POKL 2.1.1). Realizowany jest pod nadzorem Polskiej Agencji Rozwoju Przedsiębiorczości (PARP). **Przedsiębiorstwa uczestniczące w projekcie nie ponoszą żadnych opłat.**



## ADRESACI PROJEKTU

Program szkoleniowo - doradczy **Silna Marka – Zielona Marka** adresowany jest do właścicieli i pracowników kadry kierowniczej **małych, średnicy i mikro przedsiębiorstw** z terenu całej Polski.

Strona | 2

Podmioty wykluczone z ubiegania się o udział w projekcie:

- Osoby bezrobotne
- Osoby zatrudnione w dużych przedsiębiorstwach, administracji publicznej i organizacjach pozarządowych oraz rolnicy
- Osoby zatrudnione na umowę zlecenie
- Studenci

## IDEA PROGRAMU

Ideą programu **Silna Marka – Zielona Marka** jest poprawa pozycji rynkowej firm i wzrost konkurencyjności poprzez **budowanie silnej pozycji firmy** w oparciu o działania ekologiczne w zarządzaniu przedsiębiorstwem z przełożeniem na inne kluczowe dla firmy zadania.

## CELE PROGRAMU

Projekt szkoleniowo – doradczy **Silna Marka – Zielona Marka** ma na celu **wsparcie przedsiębiorstw w zakresie zarządzania firmą** z uwzględnieniem czynnika **pro-ekologicznego**.

Wsparcie ma charakter indywidualnych konsultacji (1 na 1) oraz podniesienie kompetencji kadry zarządzającej/ pracowników przedsiębiorstw MŚP w danym zakresie poprzez udział w wybranych szkoleniach.

## KORZYŚCI, DLA KTÓRYCH WARTO WZIĄĆ UDZIAŁ W PROJEKCIE

- Uzyskanie indywidualnych programów usprawniających podejmowanie działań proekologicznych w firmie – a dzięki temu wzrost konkurencyjności firmy
- Wsparcie kadry zarządzającej w trakcie indywidualnych konsultacji
- Udział kadry zarządzającej i dedykowanych pracowników w wybranych szkoleniach
- Otwarcie ścieżki umożliwiającej otrzymanie przez firmy MŚP ekologicznego znaku promocyjnego, wyróżniającego firmę wśród konkurencji.

#### **ZAPEWNIAMY**

- Doradztwo i szkolenia prowadzone przez doświadczonych praktyków w danym zakresie
- Udział w szkoleniach zgodnych z potrzebami firmy i kadry kierowniczej firmy
- Możliwość wyboru terminu szkolenia, wspólnie uzgadniamy termin doradztwa
- **0 zł opłaty za udział w projekcie (projekt dofinansowany ze źródeł Europejskiego Funduszu Społecznego)**

#### **OBOWIĄZKI PRZEDSIĘBIORSTWA UCZESTNICZĄCEGO W PROJEKCIE**

- Rzetelne wypełnienie kwestionariusza
- Współpraca z doradcą w trakcie prac nad ustalaniem indywidualnej strategii dla firmy
- Udział wskazanych osób w wyznaczonych szkoleniach
- Aktywny udział przedstawiciela firmy (właściciel/pracownik) w doradztwie (1:1)

## **Zakres tematyczny szkoleń**

- Ekologiczne zarządzanie firmą. Pogłębienie świadomości ekologicznej.
- Jak zarządzać społeczną odpowiedzialnością MSP. Praktyki CSR w dziedzinie środowiska naturalnego.
- Zielony marketing – budowanie ekologicznej marki i spójnego wizerunku z firmą.
- Ekologia w miejscu pracy i ekologiczne miejsce pracy. Zielone biuro w praktyce.
- Ekologiczne zarządzanie flotą pojazdów.
- Ekologiczne standardy w MSP.

Powyższy zakres tematyczny może zostać zwiększony o tematy niezbędne dla firm zakwalifikowanych do projektu, po określeniu potrzeb poszczególnych przedsiębiorstw.

Ostateczne tematy szkoleniowe sugerowane są przez doradcę dedykowanego dla danej firmy, po przeprowadzeniu analizy potrzeb przedsiębiorstwa. Szkolenia stanowią narzędzie wsparcia dla kadry kierowniczej we wdrażaniu określonych rozwiązań proekologicznych i dlatego muszą być spójne z potrzebami firmy w zakresie proponowanych działań proekologicznych.

#### **Uczestnicy szkoleń otrzymują:**

- materiały szkoleniowe, materiały piśmienne
- serwis kawowy i lunch – w trakcie trwania szkolenia
- zaświadczenie o udziale w szkoleniu

## Informacje o organizatorach

### LIDER PROJEKTU



**ITS EDUCATION Sp. z o.o.** – działająca na rynku usług szkoleniowych od 1996r. pod nazwą handlową Midwest ITSE. Midwest ITSE posiada doświadczenie w realizacji projektów dofinansowanych z Europejskiego Funduszu Społecznego, które realizuje od 2005 r. Przeprowadzone wizyty monitorujące, kontrole oraz audyty projektów potwierdziły prawidłowość realizowania projektów.

Midwest ITSE specjalizuje się w szkoleniach z zakresu: sprzedaży i negocjacji, zarządzania oraz z efektywność osobistej.

Więcej informacji: [www.midwest.pl](http://www.midwest.pl)

### PARTNER PROJEKTU



**ZWIĄZEK PRZEDSIĘBIORCÓW I PRACODAWCÓW** zrzesza pracodawców małych i średnich firm, zatrudniających od 1 do 250 pracowników, niezależnie od branży w jakiej działają.

Statutowym celem związku jest praca na rzecz poprawy warunków prowadzenia działalności gospodarczej w Polsce, wspieranie wszelkiej aktywności zmierzające do wyeliminowania z polskiego prawodawstwa ograniczeń działalności gospodarczej przekraczających wymagania UE wg formuły EU+0.

Więcej informacji: [www.zpp.net.pl](http://www.zpp.net.pl)

## KONTAKT

Iwona Gąsiorek - Kierownik Projektu; [projekt@zielonaM.pl](mailto:projekt@zielonaM.pl); 504 212 435

Łukasz Drymajło - Specjalista ds. rekrutacji; [lukasz.drymajlo@zielonaM.pl](mailto:lukasz.drymajlo@zielonaM.pl); 505 867 465

[www.ZielonaM.pl](http://www.ZielonaM.pl)



CZŁOWIEK NAJLEPSZA INWESTYCJA

**Biuro Projektu**

ul. Wólczyńska 17 lok. 26  
01-908 Warszawa  
tel: 22 638.09.86; 22 638.08.78  
[www.ZielonaM.pl](http://www.ZielonaM.pl)