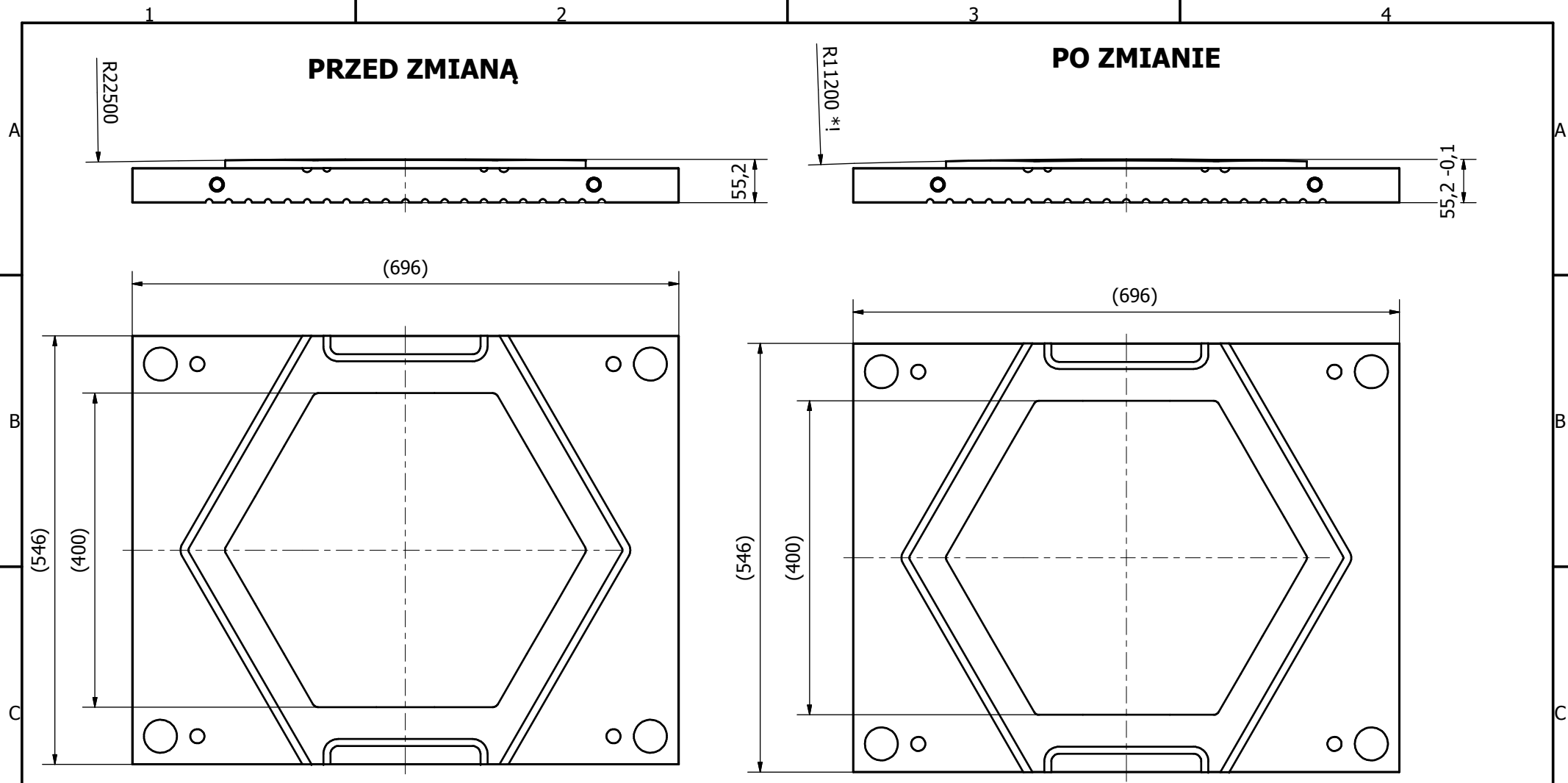


PRZED ZMIANĄ

PO ZMIANIE



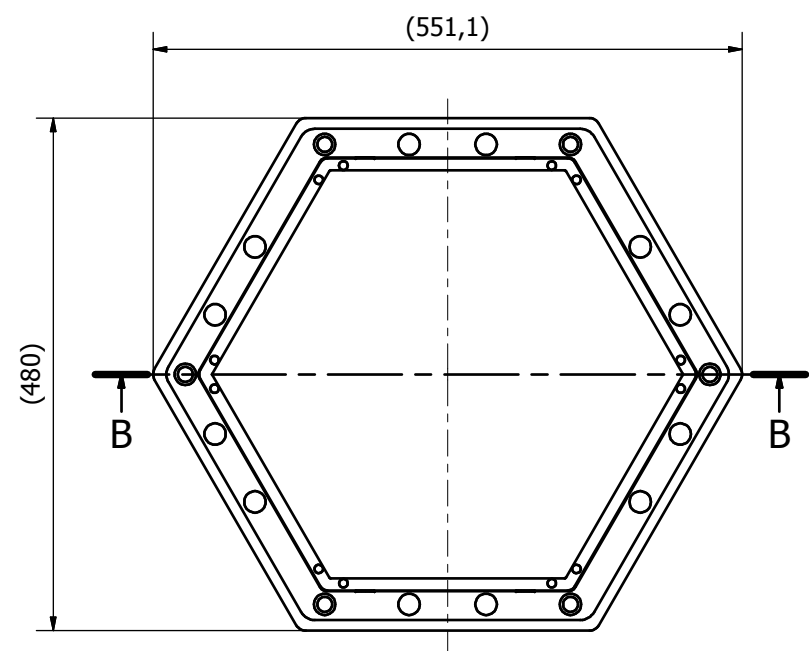
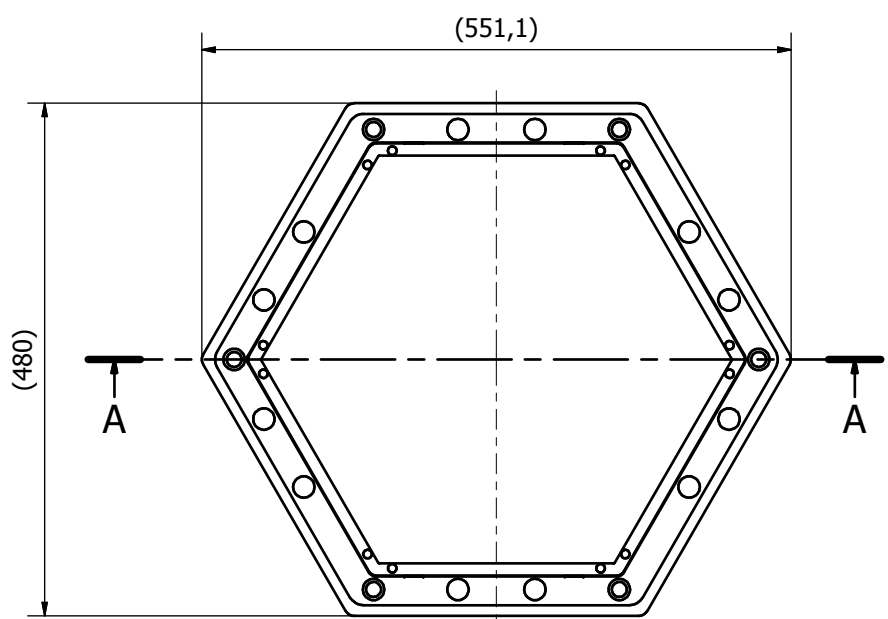
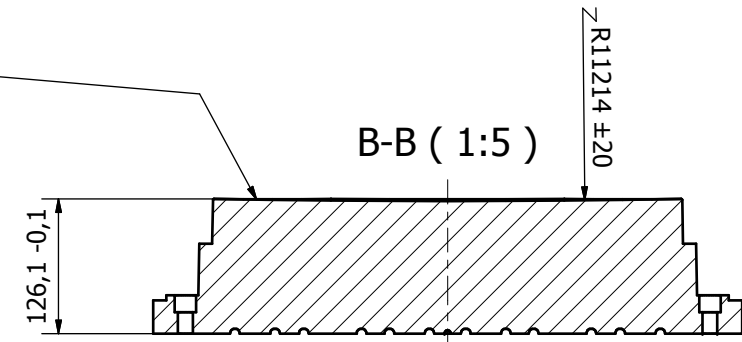
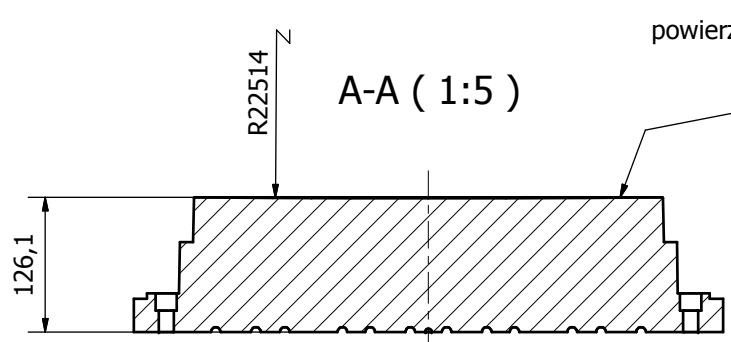
*!
 Specyfikacja powierzchni wypukłej:
 Promień krzywizny: 11200 ± 10mm
 Chropowatość Ra <1.25
 Odchyłka od sferyczności ±0,05mm

	korekta sfery			REV. DATE	2014-05-07
				QUANTITY	1
DRAWN BY	CHECKED BY	APPROVED BY	MATERIAL	MASS (g)	157 (kg)
Ł. Wisniewski			1.2311	SCALE	1:5
 SPACE RESEARCH CENTRE Polish Academy of Sciences ul. Bartycka 18A, 00-716 Warszawa tel.: 22 3816200; fax: 22 8403131 www.cbk.waw.pl; e-mail: cbk@cbk.waw.pl				SHEET NR.	n/a
				CTA	

PRZED ZMIANĄ

PO ZMIANIE

Ra 1.25

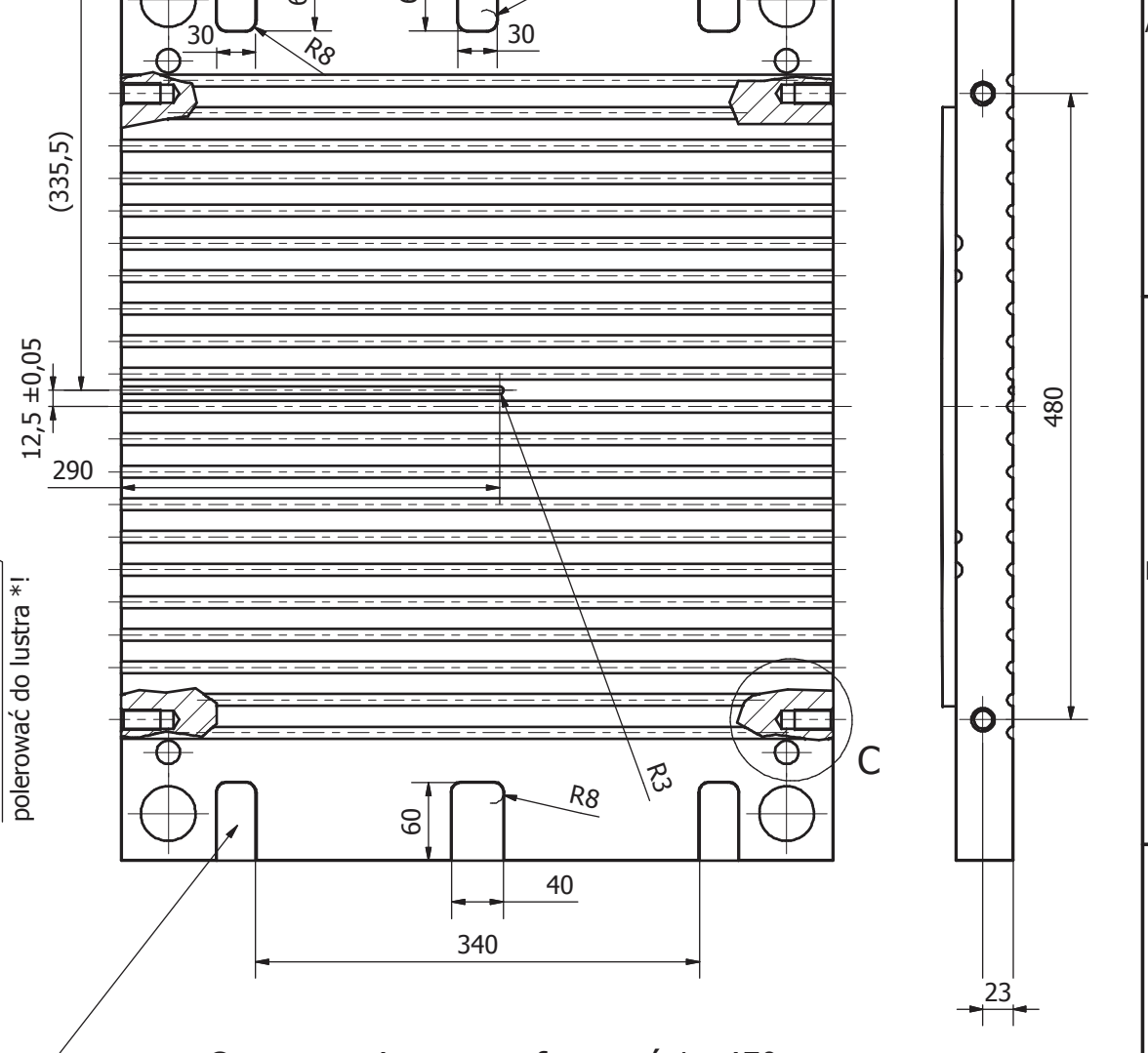
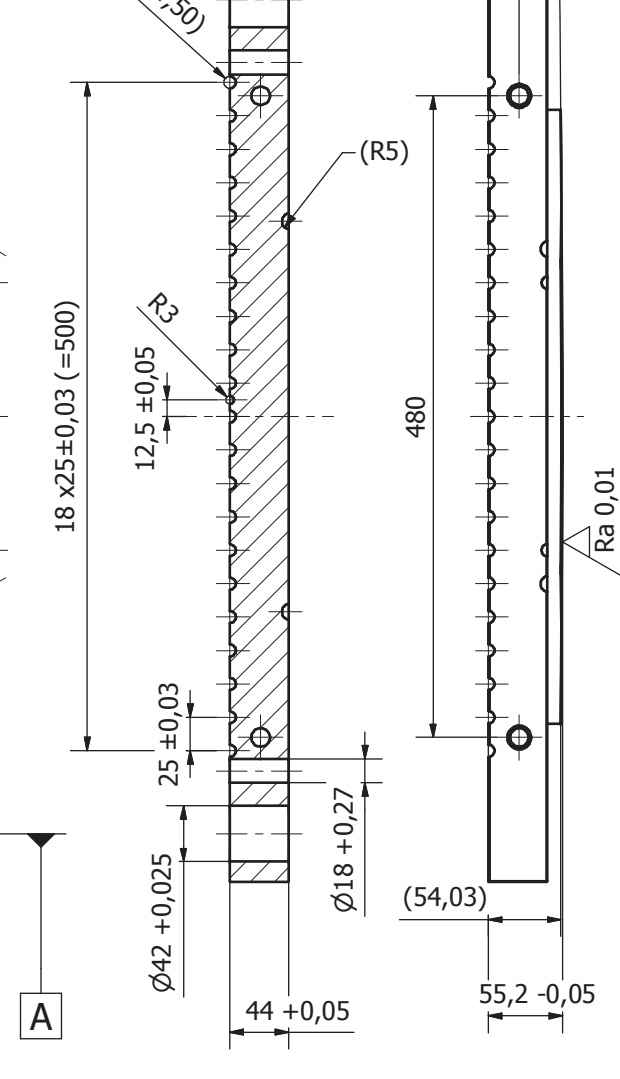
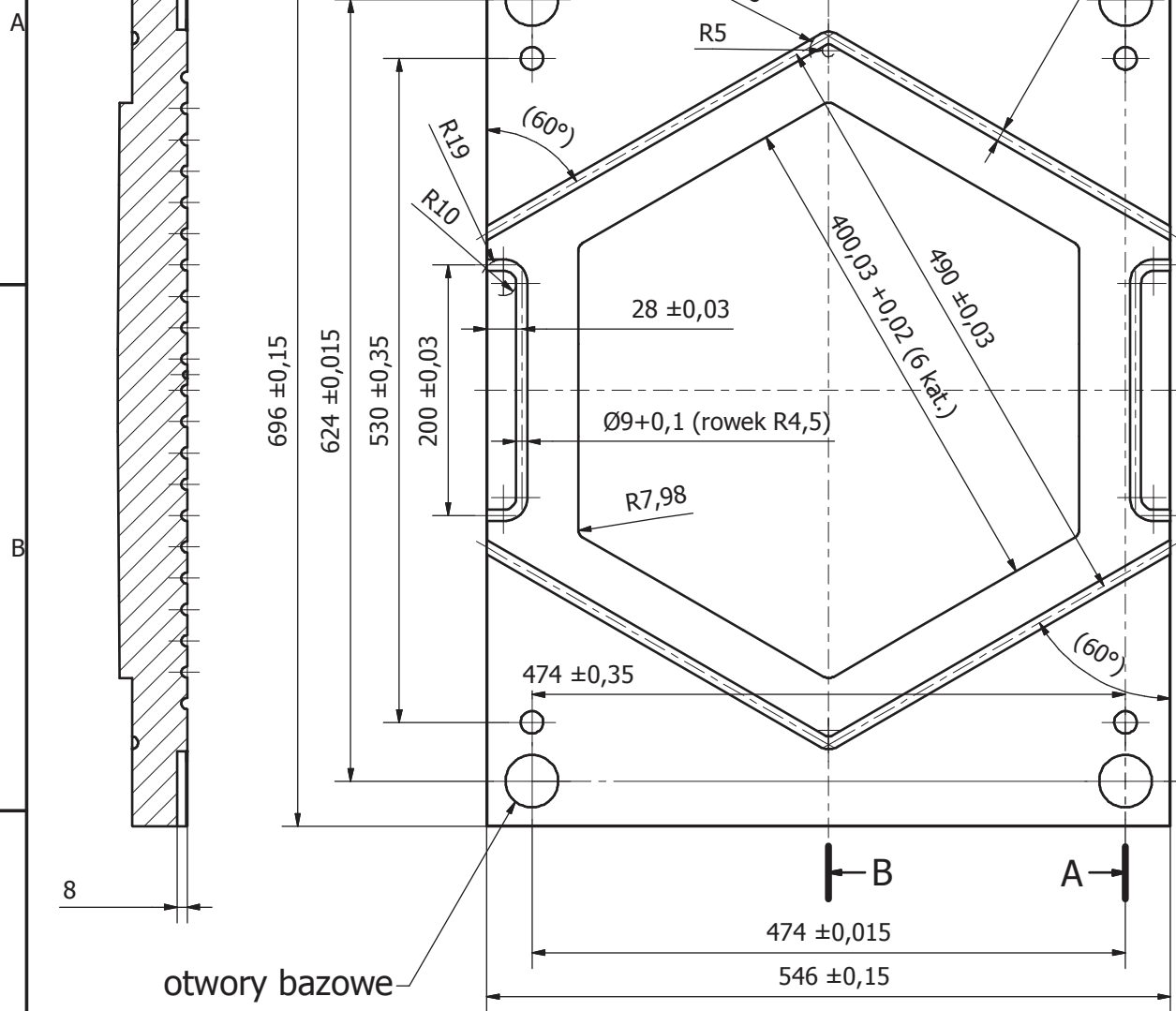


	korekta krzywizny stempla			REV. DATE	2014-05-07
				QUANTITY	1
DRAWN BY	CHECKED BY	APPROVED BY	MATERIAL	MASS (g)	155 (kg)
Ł. Wiśniewski			1.2311	SCALE	1:5
 SPACE RESEARCH CENTRE Polish Academy of Sciences ul. Bartycka 18A, 00-716 Warszawa tel.: 22 3816200; fax: 22 8403131 www.cbk.waw.pl; e-mail: cbk@cbk.waw.pl				SHEET NR.	n/a
				CTA	

B-B (1:4)

A-A (1:4)

Ra 1,25 (✓)

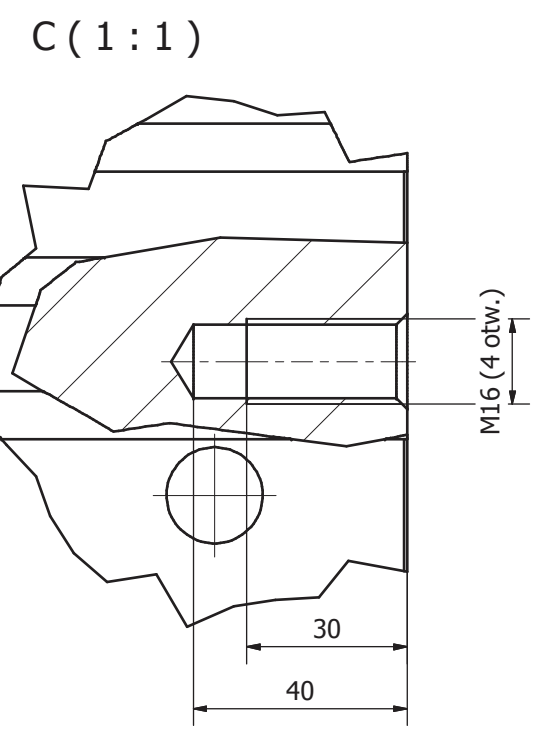
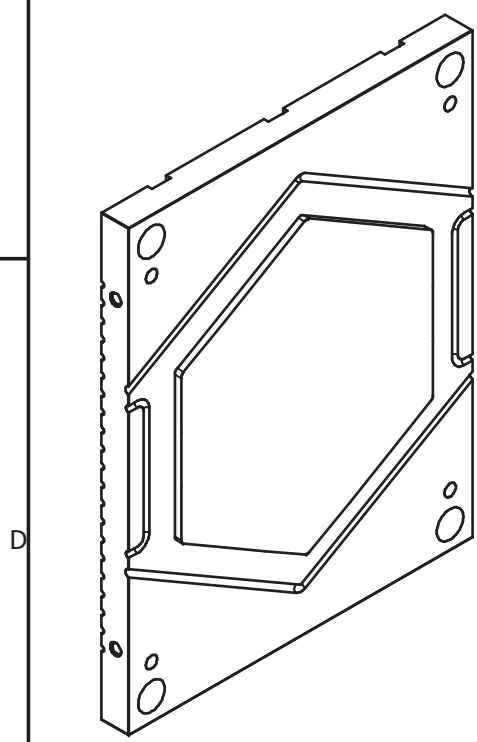


otwory bazowe

wszystkie 6 wybrań głębokie na 8mm

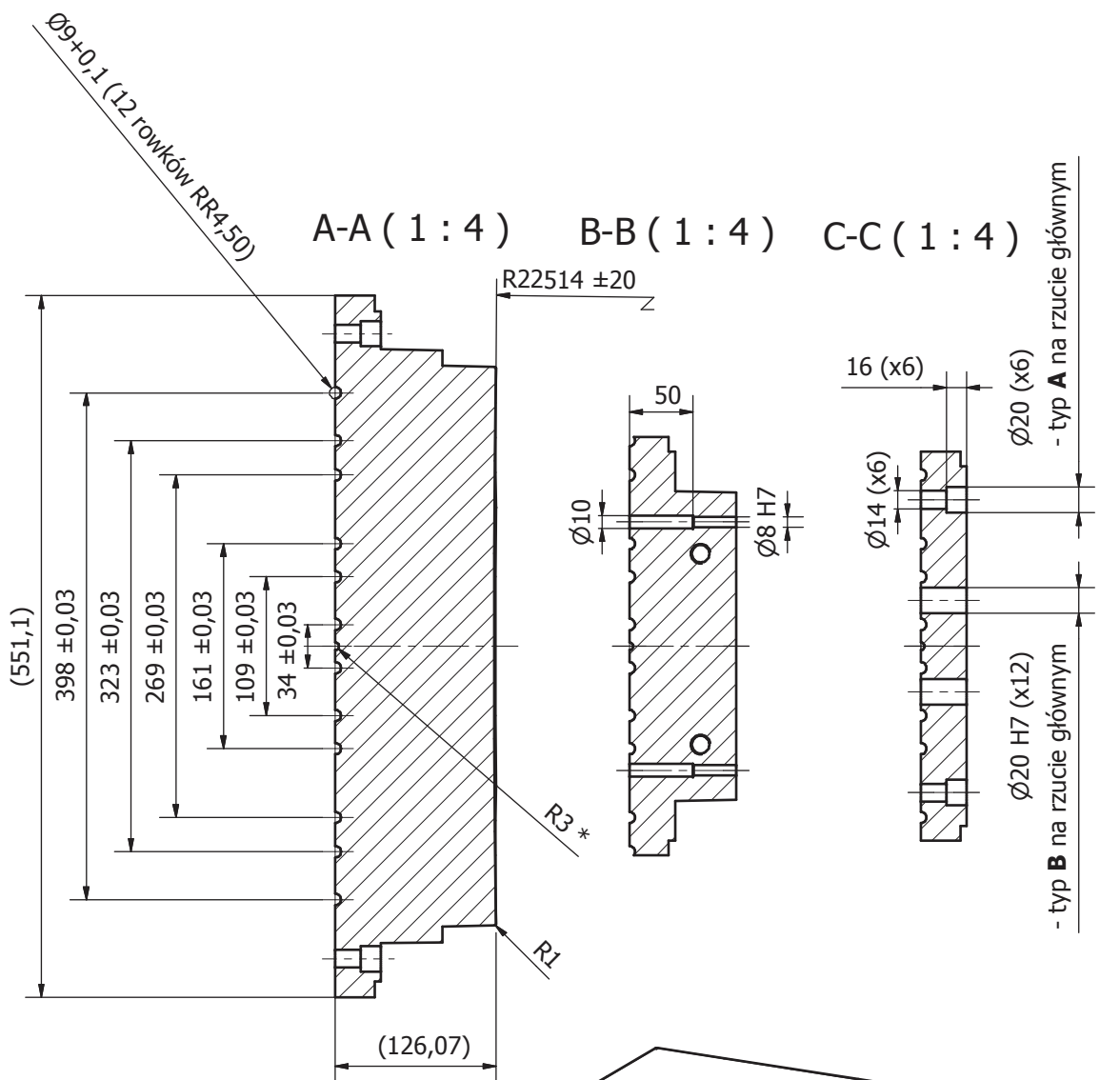
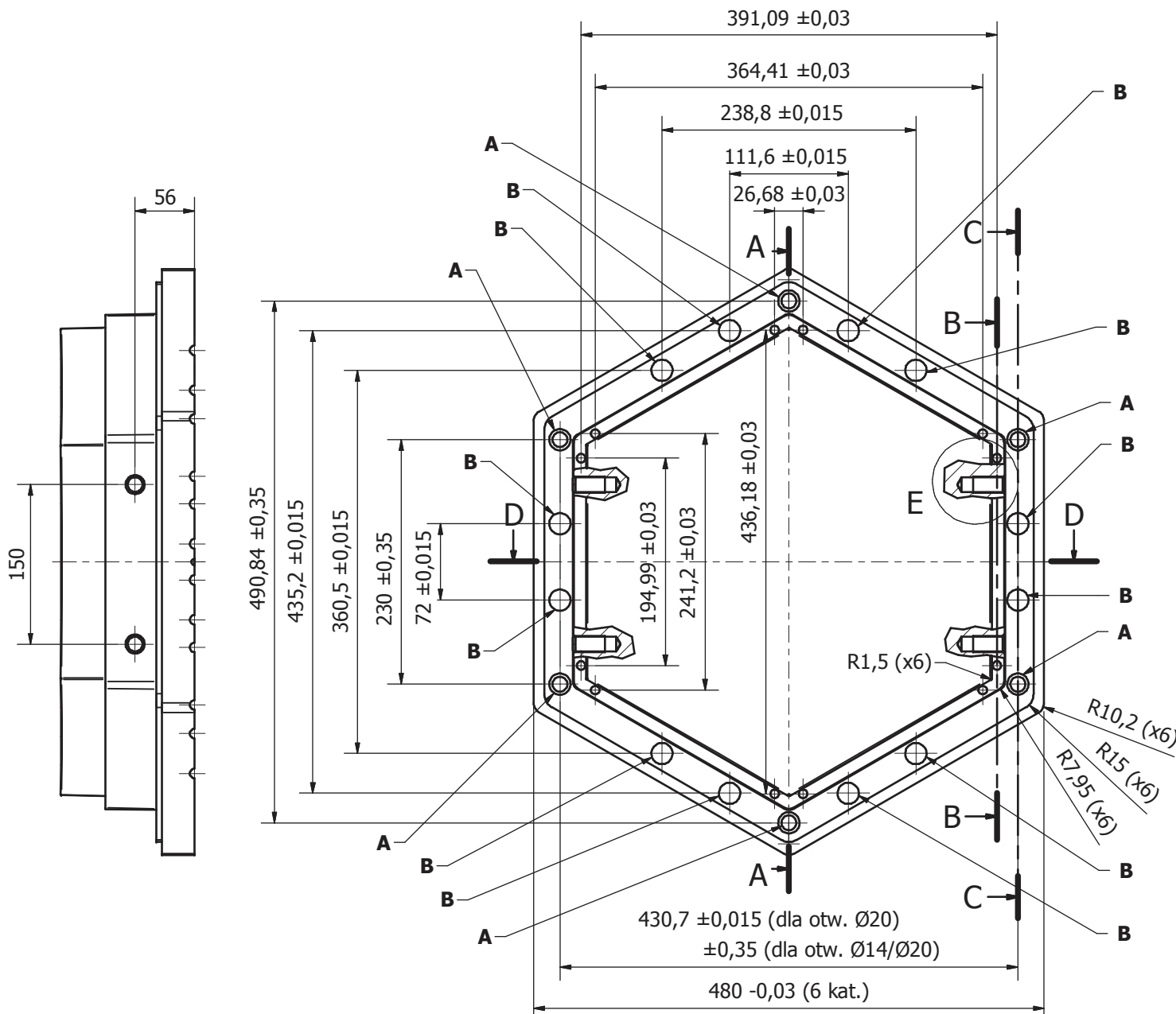
Otwory gwintowane fazować 1 x45°

*! SZLIFOWAĆ I POLEROWAĆ
 Specyfikacja powierzchni wypukłej:
 Promień krzywizny: 22500 ± 10mm
 Rq RMS: <10nm
 Odchyłka od sferyczności:
 PV: < 5 micro m - od najlepszego dopasowania sfery
 RMS: <500 nm - od najlepszego dopasowania sfery

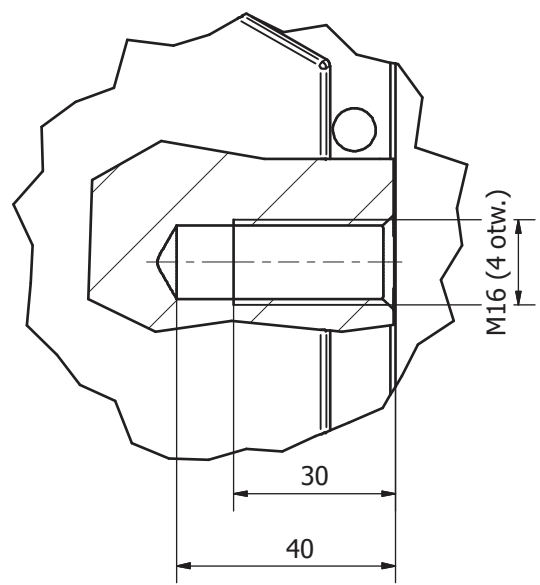


PŁYTA IDENTYCZNA JAK CTA-MMF-P-011 (FORMING PLATE - MIRROR SIDE - FLAT) Z TĄ RÓŻNICĄ, ŻE MA POLEROWANĄ SFERĘ O WYMIARZE R22500 ZAMIAST PŁASKIEJ POWIERZCHNI
 Wykonać z: PK 04 / 546 x 696 x 56

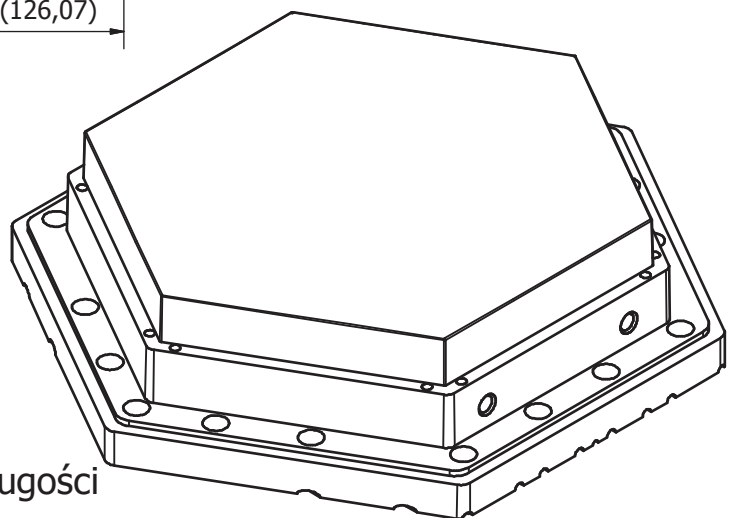
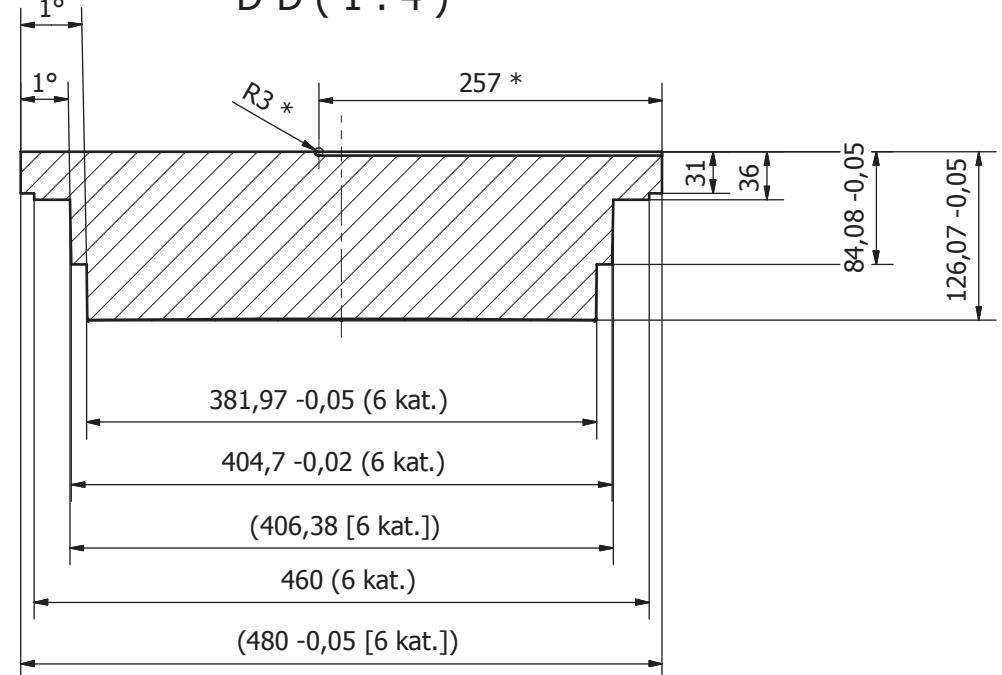
 SPACE RESEARCH CENTRE Polish Academy of Sciences ul. Bartycka 18A, 00-716 Warszawa tel.: 22 3816200; fax: 22 8403131 www.cbk.waw.pl; e-mail: cbk@cbk.waw.pl				REV. DATE	2012-06-01
				QUANTITY	1
DRAWN BY	CHECKED BY	APPROVED BY	MATERIAL	MASS (g)	157 Kg
L. Wisniewski			1.2311	SCALE	1:4
				SHEET NR.	RKK-K-P-108



E (1:1)



D-D (1:4)



* rowek R3 nie na pełnej długości

- wykonać z: PK 03 / 496 x 596 x 136
- otwory gwintowe fazować 1 x45°
- szlifować i polerować

	DÓŁ			REV. DATE	2012-06-01
	DRAWN BY	CHECKED BY	APPROVED BY	QUANTITY	1
	L. Wisniewski			MASS (g)	155 Kg
SPACE RESEARCH CENTRE Polish Academy of Sciences ul. Bartycka 18A, 00-716 Warszawa tel.: 22 3816200; fax: 22 8403131 www.cbk.waw.pl; e-mail: cbk@cbk.waw.pl				SCALE	1:4
				SHEET NR.	RKK-M-P-106