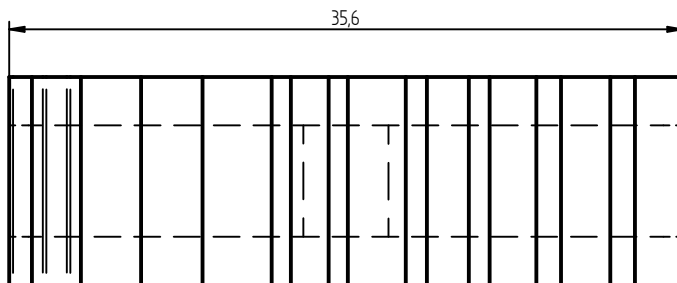
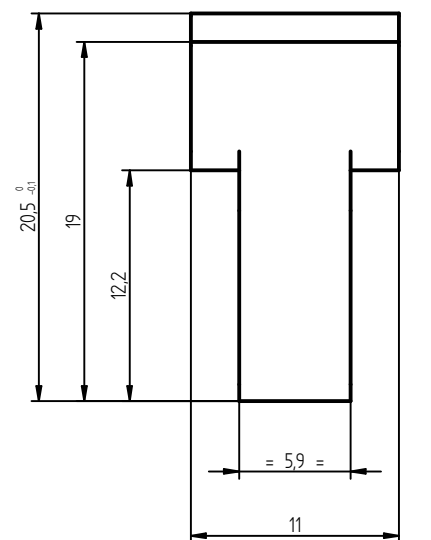


Hartować 50 ± 2 HRC

**UWAGI:**

1. Ostre krawędzie załuszczyć.
2. Przygotowanie powierzchni: Odtłuścić.
3. Powłoki ochronne: Oksydować  $Fe_3O_4$ .
4. Spoiny o ile występują - zacyścić.
5. Wyposażenie: brak.
6. Niewymiarowane promienie  $R=0,2$

Name	Date	FIBRAIN®	
Drawn:		Title: <b>Szczeka dolna zacisku</b>	
Checked:			
Approved:			
Accustoming:	21/08/2014	Size: <b>A4</b>	Rev.: <b>A</b>
GENERAL TOLERANCE IT12: PN-EN 20286-1 Linear Dimension: $\pm X.XX$ [mm] Angle: $\pm X.X$ [°]		Drawing number: <b>SZ-01-G/5</b>	
		File name: 01_elmat_szczeka.dft	
		Material: NC10	Sheet 1 / 1