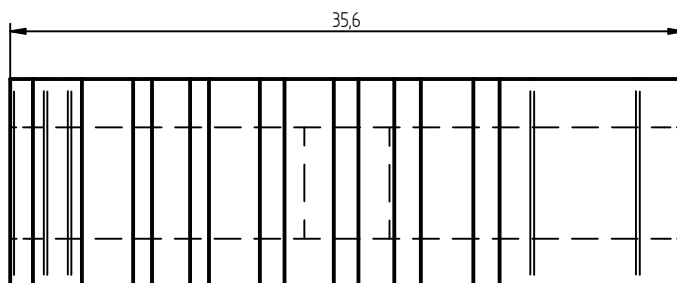
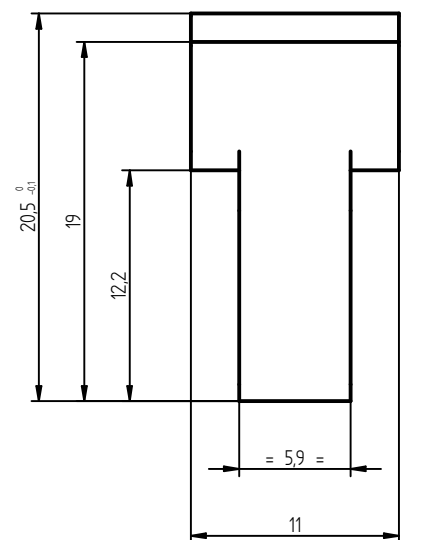


Hartować 50 ±2 HRC

**UWAGI:**

1. Ostre krawędzie zatępić.
2. Przygotowanie powierzchni: Odtłuścić.
3. Powłoki ochronne: Oksydować Fe_3O_4 .
4. Spoiny o ile występują - zacyścić.
5. Wyposażenie: brak.
6. Niewymiarowane promienie $R=0,2$

Name	Date	FIBRAIN®	
Drawn:		Title: Szczeka dolna zacisku	
Checked:			
Approved:			
Accustoming:	22/08/2014		
GENERAL TOLERANCE IT12: PN-EN 20286-1 Linear Dimension: $\pm X.XX$ [mm] Angle: $\pm X.X$ [°]		Size A4	Rev. A
		Drawing number: SZ-01-G/6	
		File name: 01_elmat_szczeka.dft	
		Material: NC10	Sheet 1 / 1