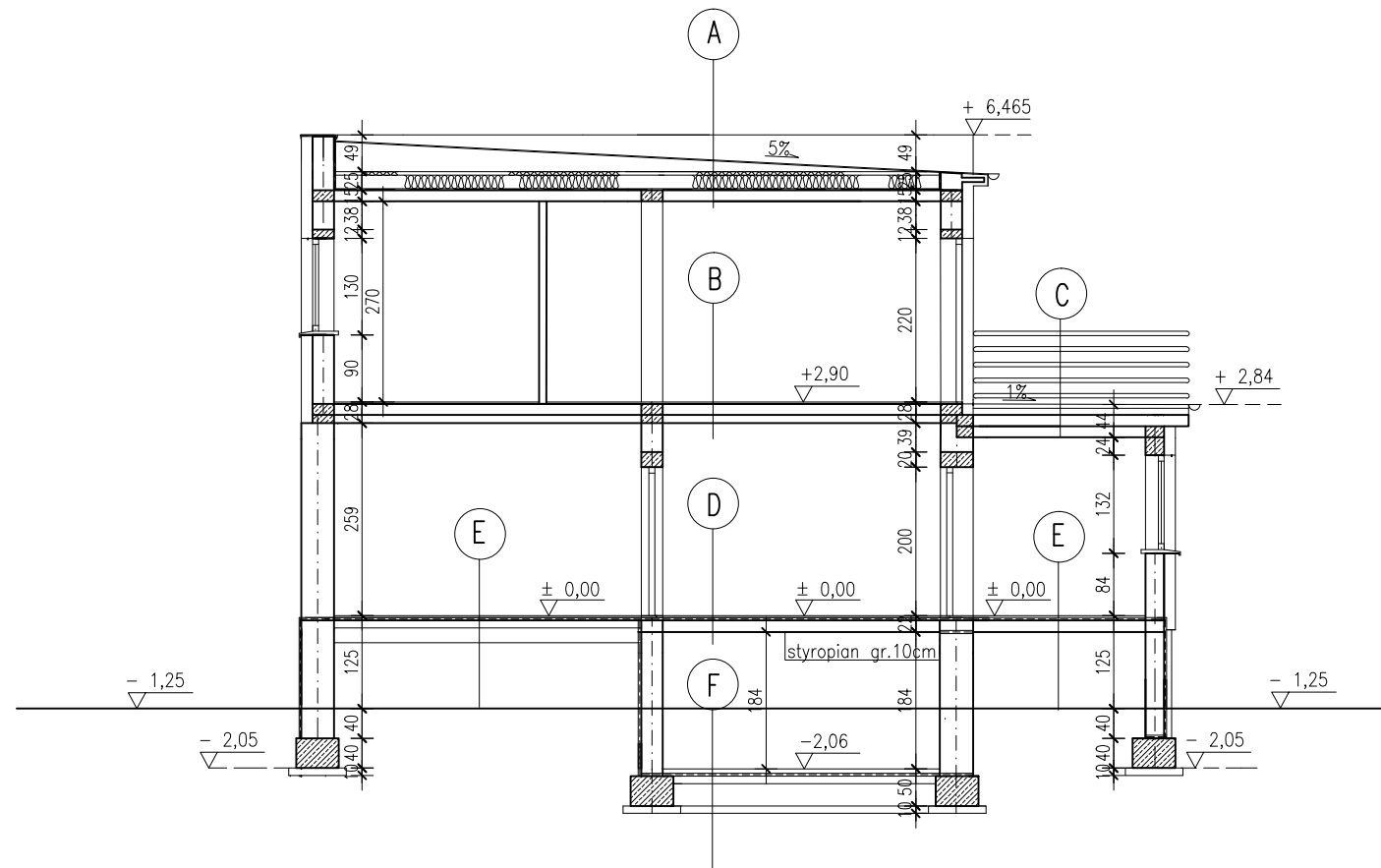


A	stropodach:
	2 x papa termozgrzewalna 1 cm
	styropian min.gr.25cmze spadkiem
	parolizolacja
	strop SMART 15/60 15 cm
	tynk cem.-wap. 2 cm

B	posadzka piętra:
	panele gr.1cm
	szlichta cementowa wyrównująca
	strop SMART 15/60 15 cm
	istniejący strop lekki Kleina gr. 11 cm
	tynk cementowo-wapienny gr.2cm

C	posadzka tarasu:
	płytki ceramiczne gr.1cm
	szlichta cementowa gr.5 cm ze spadkiem
	folia
	styropian gr.10cm
	2xpapa asfaltowa na lepiku
	strop SMART 15/60 15 cm
	istniejący strop lekki Kleina gr. 11 cm
	tynk cementowo-wapienny gr.2cm



Przekrój A - A

D	posadzka parteru nad piwnicą
	posadzka wg rzutu kondygnacji gr. 2cm
	szlichta cementowa gr.5cm
	papa asfaltowa na lepiku x2 lub folia PE
	płyta żelbetowa gr.14 cm
	tynk cem.-wap. gr.1 cm

E	na gruncie w pom. mieszkalnych:
	posadzka wg rzutu kondygnacji 2cm
	beton wyrównawczy 7 cm
	zbrojony siatką \varnothing 4.5 mm 10 x 10 cm
	styropian posadzkowy 12 cm
	papa asfaltowa na lepiku x 1 lub folia PE
	podłoże betonowe B 15 10 cm
	piasek ubity warstwami 30 cm

F	na gruncie w piwnicy:
	posadzka wg rzutu kondygnacji 2,0cm
	beton wyrównawczy 5,0 cm
	zbrojony siatką \varnothing 4.5 mm 10 x 10 cm
	styropian FS 20 10,0 cm
	papa asfaltowa na lepiku x2 lub folia PE
	podłoże betonowe B 15 10,0 cm
	piasek ubity warstwami 30,0 cm

Rozbudowa, nadbudowa i przebudowa budynku miesz. jednorodz. adres: Kórnik, dz. nr 812, ul. Strzelecka 10 Inwestorzy: A. Matczyńska, Paweł Kaczmarek		Projekt budowlany
Przekrój A-A		skala 1:100
projektował: architektura		mgr inż. arch. Małgorzata Kędziora upr.138/Pw/94
projektował: konstrukcja		mgr inż. Paweł Kędziora upr.463/Pw/89
		numer rysunku 7