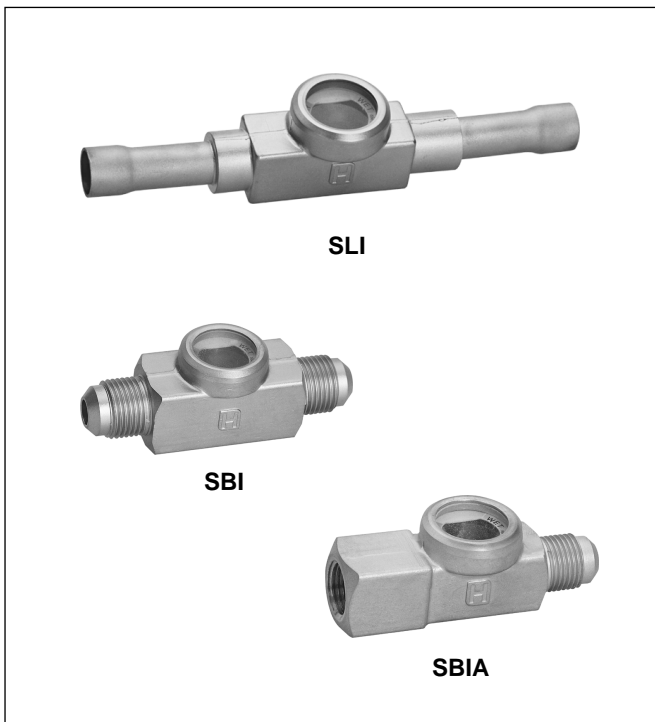


## Seria SLI/SBI

### WZIERNIK ZE WSKAŹNIKIEM WILGOCI

#### DANE TECHNICZNE



#### Opis

- Duża powierzchnia wziernika pokazująca czynnik
- Wskaźnik wilgoci
- Niski spadek ciśnienia
- SLI z przyłączami lutowanymi po obu stronach
- SBI z przyłączami skręcanymi po obu stronach
- SBIA z przyłączami skręcanymi, gwint wewnętrzny x gwint zewnętrzny
- Czynniki chłodnicze: wszystkie CFC, HCFC, HFC, nieodpowiednie dla R12, R502 i amoniaku

#### Specyfikacja

Zakres wskaźnika wilgoci	Patrz tab na str 2
Maks temp zewnętrzna	80 °C
Powierzchnia wziernika	22.5 mm

Typ	Maks ciśnienie pracy PS	Maks ciśnienie próbne
SLI 6; SLI 1/4 SLI 10; SLI 3/8 SLI 12; SLI 1/2 SLI 15 SLI 16 (5/8)	44 bar	63 bar
SLI 18; SLI 3/4 SLI 22 (7/8) SBI SBIA	36 bar	51,5 bar
SLI 28; SLI 1 1/8	35 bar	50 bar

#### Zastosowanie

Wzierniki serii SLI/SBI/SBIA pokazują stan czynnika chłodniczego przepływającego w instalacji, dając możliwość zobaczenia czy w przewodzie cieczowym czynnik zawiera bąbelki gazu.

Wskaźnik wilgoci pokazuje stopień zawilgocenia czynnika chłodniczego.

#### Materiały

<b>Obudowa</b>	Mosiądz
<b>Wziernik</b>	Szkló odporne na ciśnienie, papier ze wskaźnikiem wilgoci
<b>Rurki przyłączeniowe</b>	Lutowane: miedź Skręcane: mosiądz

## Wskaźnik wilgoci

Kolor wskaźnika wilgoci jest miarą ilości wilgoci jaka znajduje się w czynniku chłodniczym w układzie.

Zakres wskazań zależy od czynnika chłodniczego:

Czynnik chłodniczy	Zakres wskazań		
	suchy (zielony)	Przejęciowy	wilgotny (żółty)
R22	< 30 ppm	30 – 150 ppm	> 150 ppm
R134a	< 60 ppm	60 – 100 ppm	> 100 ppm
R404A	< 20 ppm	20 – 100 ppm	> 100 ppm
R407C	< 20 ppm	20 – 130 ppm	> 130 ppm
R507	< 20 ppm	20 – 100 ppm	> 100 ppm

Temperatura wskazań: 30 °C

Zielony kolor: Nie ma wilgoci.

Jedynie czynnik nie zawierający wilgoci zapewnia bezproblemową pracę zaworu rozprężnego.

Kolor przejściowy:

Kiedy kolor zielony zaczyna bladnąć jest to oznaka, że w w układzie znajdują się niewielkie ilości wilgoci. Zaleca się wymienić filtr osuszacz.

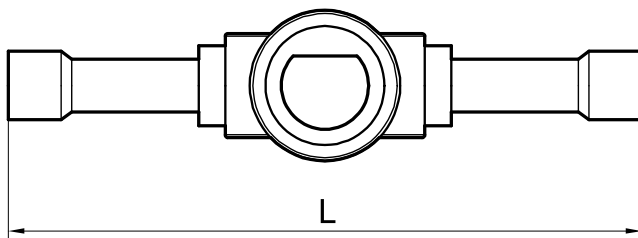
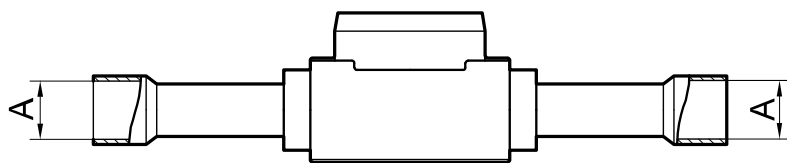
Żółty kolor: Wilgoć w układzie.

Za dużo wilgoci w układzie chłodniczym. Należy wymienić filtr osuszacz.

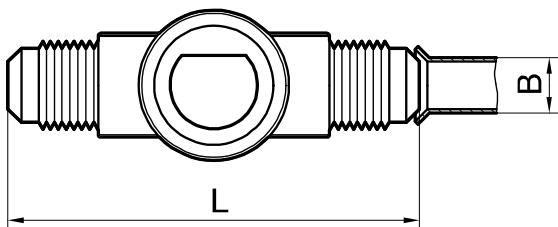
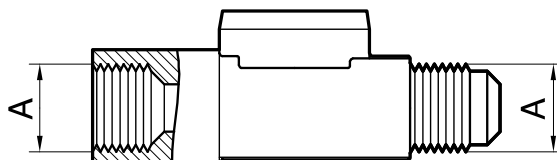
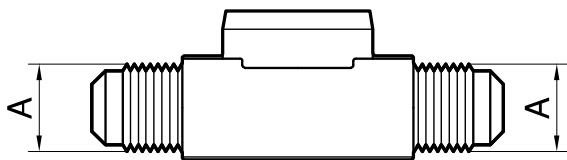
Z powodu cząsteczek wody zawartych w powietrzu, wskaźnik jest w kolorze żółtym po dostawie. Po zainstalowaniu wskaźnika w instalacji chłodniczej, Wskaźnik zmienia kolor na zielony podczas napełniania układu czynnikiem chłodniczym nie zawierającym wilgoci.

## Wymiary i waga

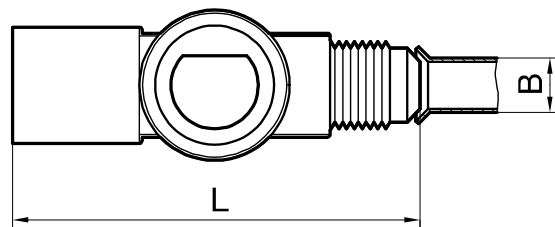
Typ	Wymiary			Waga około (kg)	
	Przyłącza (A)	Średnica rurki (B)	Długość (L)		
SLI 6	6 mm ODF	6 mm	106 mm	0.15	
SLI 10	10 mm ODF	10 mm	119 mm	0.15	
SLI 12	12 mm ODF	12 mm	144 mm	0.20	
SLI 15	15 mm ODF	15 mm	146 mm	0.17	
SLI 16	16 mm; 5/8" ODF	16 mm; 5/8" ODF	146 mm	0,17	
SLI 18	18 mm ODF	18 mm	183 mm	0.22	
SLI 22	22 mm; 7/8" ODF	22 mm; 7/8" ODF	183 mm	0,24	
SLI 28	28 mm ODF	28 mm	188 mm	0.48	
SLI 1/4	1/4" ODF	1/4"	106 mm	0.15	
SLI 3/8	3/8" ODF	3/8"	119 mm	0.15	
SLI 1/2	1/2" ODF	1/2"	144 mm	0.19	
SLI 3/4	3/4" ODF	3/4"	183 mm	0.22	
SLI 1 1/8	1 1/8" ODF	1 1/8"	188 mm	0.48	
SBI 6	7/16" UNF	6 mm	1/4"	70 mm	
SBI 10	5/8" UNF	10 mm	3/8"	76 mm	0.15
SBI 12	3/4" UNF	12 mm	1/2"	88 mm	0.17
SBI 16	7/8" UNF	16 mm	5/8"	98 mm	0.29
SBIA 6	7/16" UNF	6 mm	1/4"	60 mm	0.30
SBIA 10	5/8" UNF	10 mm	3/8"	76 mm	0.15
SBIA 12	3/4" UNF	12 mm	1/2"	74 mm	0.19
SBIA 16	7/8" UNF	16 mm	5/8"	78 mm	0.31



SLI



SBI



SBIA

**Honeywell**

---

**Automatyka Domów**

Honeywell Sp. z o.o.  
Ul. Domaniewska 39b  
02-672 Warszawa

Tel: +48 (0) 22 60 60 900

Fax: +48 (0) 22 60 60 901

E-Mail: [automatykadomow@honeywell.com](mailto:automatykadomow@honeywell.com)

[www.honeywell-cooling.com](http://www.honeywell-cooling.com)

KAT-SLI/SBI-007