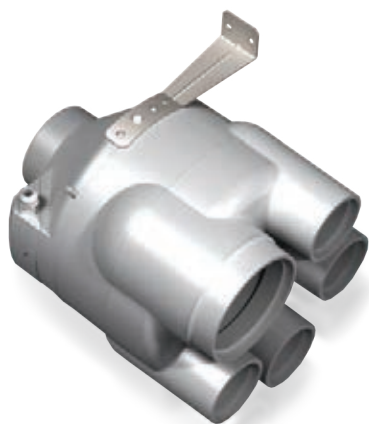


Seria  
**VK VMS 125**



Wentylator odśrodkowy,  
o wydajności do **355 m<sup>3</sup>/h**  
w obudowie plastikowej

■ **Zastosowanie**

VK VMS 125 – wentylator ten przeznaczony jest do jednoczesnego wyciągu powietrza z kilku pomieszczeń. Może być zastosowany w wentylacji wywiewnej, w budynkach indywidualnych, zbiorowego zamieszkania oraz użyteczności publicznej. Jest on alternatywą do zainstalowania go w systemach wentylacji wywiewnej z pomieszczeń o podwyższonej wilgotności, takich jak: z ubikacji, z kuchni itp. Wentylator posiada 4 króćce ssawne o średnicy 80 mm i 1 króciec ssawny 125 mm oraz wylotowy o średnicy 125 mm.

■ **Konstrukcja**

Obudowa wentylatora i wirnika wykonana jest z wysokogatunkowego tworzywa sztucznego ABS, które posiada wysoką odporność na czynniki zewnętrzne. Posiada on hermetyczną skrzynkę przyłączeniową.

■ **Silnik**

W wentylatorach stosowane są silniki jednofazowe z zewnętrznym wirnikiem, który posiada wirnik z łopatkami zagiętymi do tyłu. Silnik ma wbudowane zabezpieczenie z automatycznym restartem zapobiegające jego przegrzaniu. Modele VKS odróżniają się

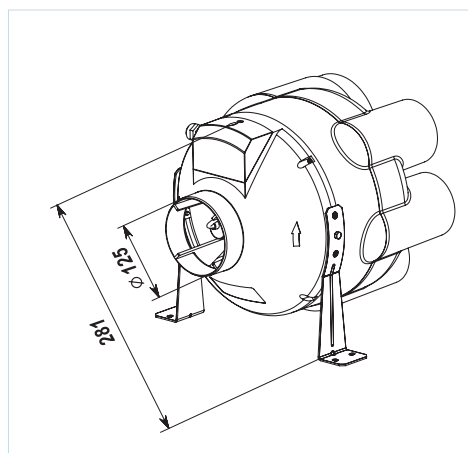
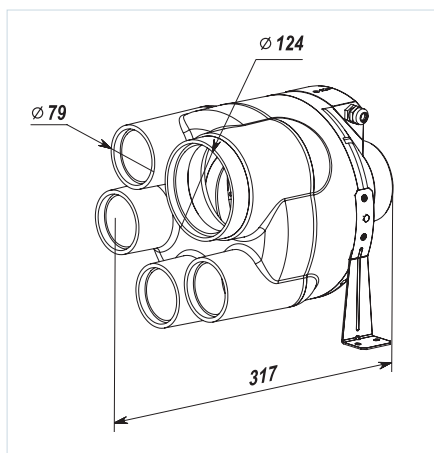
od analogicznych modeli VK głównie mocą silnika. W silnikach zastosowane są łożyska kulkowe. Dla osiągnięcia odpowiednich parametrów i bezpiecznej pracy wentylatora, podczas procesu montażu każda turbina przechodzi dynamiczne wyważanie, co zapewnia m.in. niski poziom szumu towarzyszący pracy wentylatora.

■ **Regulacja prędkości**

Regulowanie wydajności może odbywać się w sposób płynny (regulator tyrystorowy) jak również skokowy (regulator transformatorowy). Wentylatory mogą być podłączone po parę jednostek do jednego sterownika pod warunkiem, że dostępna moc i roboczy prąd nie będą przewyższać nominalnych parametrów regulatora.

■ **Montaż**

Możliwy jest montaż pod dowolnym kątem względem osi wentylatora. Przymocowanie bezpośrednio do podłoża, ściany lub sufitu jest możliwe za pomocą mocnych wsporników, które wchodzi w skład kompletu. Przyłączenie elektryczne i instalacja powinny być wykonane zgodnie z instrukcją i elektrycznym schematem znajdującym się w DTR.



Seria	Średnica kanału
<b>VK VMS</b>	125

**Akcesoria**



str. 296

str. 302

str. 304

str. 342

str. 346

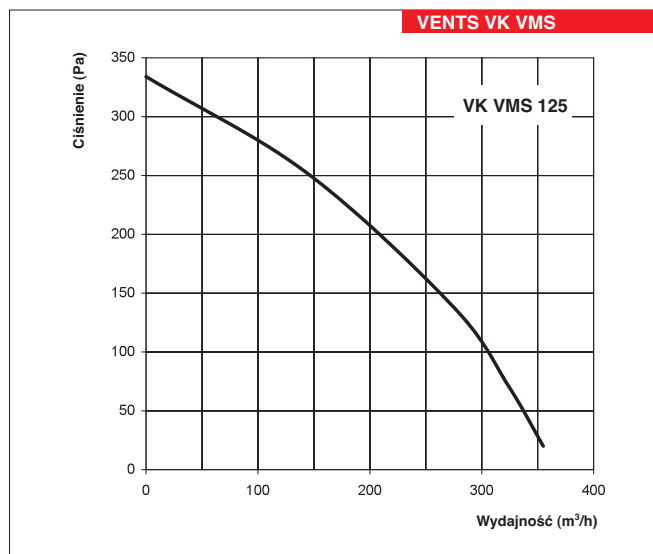
str. 347

str. 352

str. 352

**Charakterystyki techniczne:**

	VK VMS 125
Napięcie (V)	230
Moc (W)	79
Pobór prądu (A)	0,34
Wydajność (m <sup>3</sup> /h)	355
Obroty (min <sup>-1</sup> )	2800
Poziom hałas [dB(A)/3 m]	46
Maksymalna temperatura pracy (°C)	-25 +55
Klasa bezpieczeństwa	IP X4



VK VMS

WENTYLATORY  
DO SYSTEMÓW OKRĄGLYCH