



**ODOMO.pl**

**BUDUJEMY DOMY 3E**  
EKOLOGICZNE, EKONOMICZNE, ENERGOOSZCZĘDNE

**Szanowni Państwo!**

Poniżej przedstawiamy ofertę handlową Odomo.pl sp. z o.o. z siedzibą w Bydgoszczy, działającą na terenie całej Polski.

Zajmujemy się budową domów na zlecenie inwestora indywidualnego lub w ramach przedsięwzięć deweloperskich.

ODOMO.pl to wszechstronnie nowoczesny projekt budowy domów, zarówno pod kątem sprzedażowym jak i technicznym. Łączymy ogromne doświadczenie w zakresie budowy nowoczesnych domów energooszczędnych z zasadą ekonomicznego zrównoważenia inwestycji. Potrafimy wybudować dom, który w ciągu kilku lat pozwoli na zwrot poniesionych przez Państwa dodatkowych nakładów finansowych (związanych z poprawą efektywności energetycznej budynku), a następnie pozwoli oszczędzać na niższych kosztach ogrzewania przez wiele lat szczęśliwej eksploatacji.

Partnerami systemu są firmy z uznanymi markami budowlanymi (Lindab, Frame Factory, Rockwool, Fermacell, Tyvek DuPont, Rehau, STO ispo, Pfleiderer, Knauf, Pro-Vent, Onninen, Izodom 2000 Polska, Semin, BUD-MAT, itp.) gwarantujące wysoką jakość i trwałość naszych domów.



**ODOMO.pl**

**onninen**



**Tyvek**



**Lindab**



**ROCKWOOL**



**framefactory**  
Sp. z o.o.



**mfp**  
PŁYTA  
BUDOWLANA



**fermacell**



**izodom 2000 polska**



**PRO-VENT**



**BUD MAT**  
LIDER JAKOŚCI



**sto**

**ODOMO.pl Sp. z o.o. z siedzibą w Bydgoszczy 85-063, ul. Jana Zamoyskiego 2A/2,  
Tel. (+48) 52 584 14 14, [biuro@odomo.pl](mailto:biuro@odomo.pl), [www.odomo.pl](http://www.odomo.pl)**

Spółka zarejestrowana w Sądzie Rejonowym w Bydgoszczy XIII Wydział Gospodarczy Krajowego Rejestru Sądowego pod numerem KRS 0000387248, NIP 9671343080, REGON 340914478, Kapitał zakładowy w wysokości: 50 000,00 PLN, w całości opłacony.

Państwa dom może powstać w jednej z trzech technologii:

- EKODOMO - lekkiego szkieletu stalowego,
- BUDOMO – szkieletu drewnianego,
- MURDOMO – tradycyjnej technologii murowanej.

Są to nowoczesne systemy budowlane, spełniające wszystkie wymagania stawiane współczesnemu budownictwu energooszczędnemu.

Nasz dział techniczno-handlowy pomoże Wam wybrać jak najlepszy projekt, dostosuje go do wybranej technologii, załatwi wszystkie niezbędne formalności niezbędne do uzyskania



pozwolenia na budowę.

Nasi partnerzy handlowi pomogą we wszystkich istotnych dla Państwa sprawach (łącznie ze sprzedażą starego lokum, wyszukaniem i zakupem odpowiedniej działki, pomogą w załatwieniu formalności kredytowych).

Wybór technologii zależy oczywiście od Państwa.

Poniżej omówiona została technologia, którą najbardziej polecamy i która pozwala uzyskać znakomite parametry techniczne budynku – EKODOMO.

W ramach technologii EKODOMO możemy zaoferować Państwu dwa standardy wykończenia:

- Standard energooszczędny Premium, o rocznym zapotrzebowaniu na energię użytkową do celów ogrzewania i wentylacji na poziomie 40kWh/m<sup>2</sup> (możliwość uzyskania dopłat NFOŚiGW).

oraz

- Standard energooszczędny Ekonomiczny, o rocznym zapotrzebowaniu na energię użytkową do celów ogrzewania i wentylacji na poziomie 70kWh/m<sup>2</sup>.

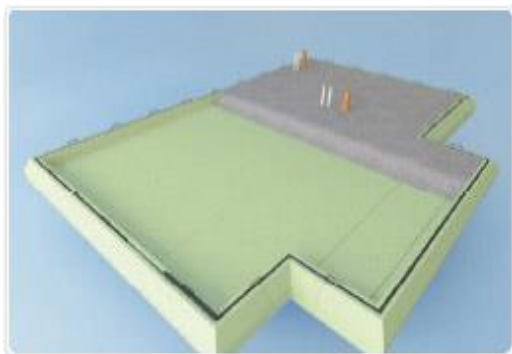
Pamiętajmy, że sama konstrukcja ścian nie jest jedynym czynnikiem decydującym o tym, czy eksploatacja domu będzie dla Państwa korzystna!

Mówiąc, że oferujemy dobre domy mamy na myśli cały system budowlany.

I tak, w standardzie EKODOMO PREMIUM będą to poniższe elementy tego systemu (w cenie!!)

### 1. Płyta żelbetowa:

- Izolacja przeciwwilgociowa, folia PVC grubości 0.6mm pod całą płytą
- Kształtki firmy Izodom 2000 grubości 260mm wykonane z EPS firmy BASF
- Beton zbrojony (np. zbrojeniem rozproszonym) grubości 250mm
- kanalizacja zewnętrzna pod budynkiem i gruntowy wymiennik ciepła
- w przypadku wysokiego poziomu wód gruntowych lub gruntów nie przepiękliwych, drenaż obwiedniowy ze studzienką rewizyjną

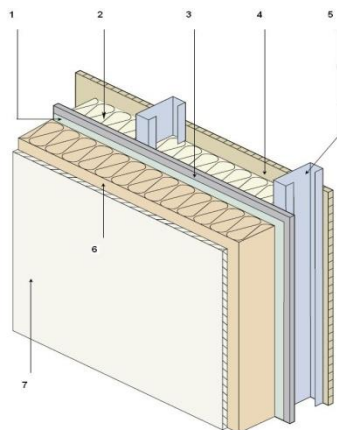


**ODOMO.pl Sp. z o.o. z siedzibą w Bydgoszczy 85-063, ul. Jana Zamoyskiego 2A/2,  
Tel. (+48) 52 584 14 14, [biuro@odomo.pl](mailto:biuro@odomo.pl), [www.odomo.pl](http://www.odomo.pl)**

Spółka zarejestrowana w Sądzie Rejonowym w Bydgoszczy XIII Wydział Gospodarczy Krajowego Rejestru Sądowego pod numerem KRS 0000387248, NIP 9671343080, REGON 340914478, Kapitał zakładowy w wysokości: 50 000,00 PLN, w całości opłacony.

## 2. Ściany zewnętrzne

- System tynkowy STO
- Wełna twarda fasadowa grubości 100mm firmy ROCKWOOL
- Folia wiatroizolacyjna HOUSEWRAP firmy TYVEK
- Płyta włóknowo-gipsowa firmy FERMACELL grubości 12.5mm
- Profil stalowy grubości 150mm FRAMEFACTORY, wypełniony w całości wełną skalną w płytach firmy ROCKWOOL
- Folia paroszczelna AIRGUARD firmy TYVEK
- Profile stalowe RCY grubości 50mm wypełnione wełną skalną w płytach firmy ROCKWOOL
- Płyta włóknowo-gipsowa firmy FERMACELL grubości 12.5mm
- Tapeta z włókna szklanego firmy SEMIN



Grubość izolacji termicznej –wełny skalnej ROCKWOOL = 30cm

Ściana „oddychająca” – płyty Fermacell oraz folie TYVEK

Dla uproszczenia na rysunku nie umieszczono profili RCY i 3 warstwy wełny



Aprobata techniczne dla elementów konstrukcyjnych produkowanych przez Framefactory

### 3. Ściany wewnętrzne nośne

- Tapeta z włókna szklanego firmy SEMIN
- Płyta włóknowo-gipsowa firmy FERMACELL grubości 12.5mm
- Profil stalowy grubości 150mm FRAMEFACTORY, wypełniony w całości wełną skalną
- Płyta włóknowo-gipsowa firmy FERMACELL grubości 12.5mm
- Tapeta z włókna szklanego firmy SEMIN



Nowoczesne, zautomatyzowane procesy produkcji elementów ścian nośnych i działowych

#### 4. Ściany wewnętrzne działowe

- Tapeta z włókna szklanego firmy SEMIN
- Płyta włóknowo-gipsowa firmy FERMACELL grubości 12.5mm
- Profil stalowy grubości 90mm FRAMEFACTORY, wypełniony w całości wełną szklaną firmy SCHWENK
- Płyta włóknowo-gipsowa firmy FERMACELL grubości 12.5mm
- Tapeta z włókna szklanego firmy SEMIN

#### 5. Dach skośny z poddaszem użytkowym - (jako przykład zadaszania)

- Blachodachówka, firmy LINDAB
- Łaty i kontrłaty
- Folia paroprzepuszczalna TYVEK SOLID
- Kratownice stalowe grubości 250mm FRAMEFACTORY wypełnione wełną szklaną w rolkach firmy SCHWENK
- Folia paroszczelna
- Profile stalowe RCY grubości 50mm wypełnione wełną szklaną w płytach firmy ROCKWOOL
- Płyta GK grubości 12,5mm
- Tapeta z włókna szklanego SEMIN

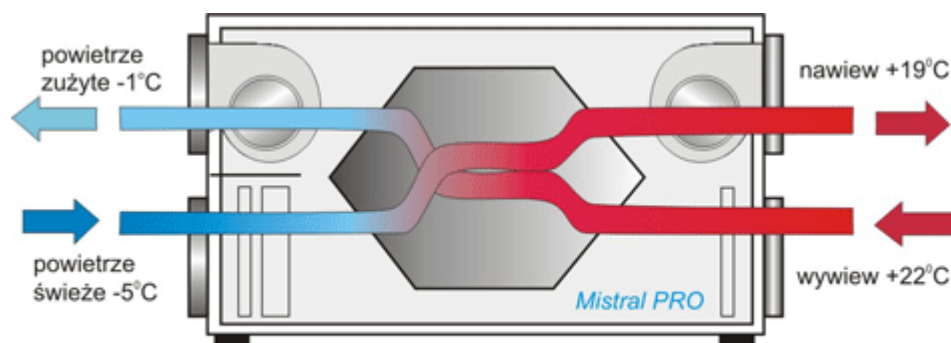
#### 6. Instalacje

- Ciepłej i zimnej wody firmy REHAU
- Centralne ogrzewanie podłogowe firmy REHAU
- Instalacja wentylacji mechanicznej firmy ALNOR
- Kanalizacji wewnętrznej niskosumowej firmy REHAU
- Odkurzacza centralnego firmy REHAU – bez urządzenia

- Elektryczna 150 punktów plus szafka rozdzielcza i siła



REKUPERATOR MISTRAL FIRMY PRO-VENT



*(Centrala w wykonaniu lewym)*

ZASADA DZIAŁANIA

## 7. Stolarka zewnętrzna

- Profil PCV z okleiną dwustronną, szklenie trzyszybowe  $U_{okna} < 1,0 \text{ W/m}^2\text{K}$
- Drzwi zewnętrzne – według wyboru klienta do kwoty 2.000,- brutto
- Parapety wewnętrzne PCV białe
- Parapet zewnętrzne stalowe w kolorze dachu
- Brama garażowa firmy Wiśniowski segmentowa z silnikiem i pilotem – do kwoty 4.000,-

**ODOMO.pl Sp. z o.o. z siedzibą w Bydgoszczy 85-063, ul. Jana Zamoyskiego 2A/2,  
Tel. (+48) 52 584 14 14, [biuro@odomo.pl](mailto:biuro@odomo.pl), [www.odomo.pl](http://www.odomo.pl)**

Spółka zarejestrowana w Sądzie Rejonowym w Bydgoszczy XIII Wydział Gospodarczy Krajowego Rejestru Sądowego pod numerem KRS 0000387248, NIP 9671343080, REGON 340914478, Kapitał zakładowy w wysokości: 50 000,00 PLN, w całości opłacony.

## 8. Urządzenia

- Piec kondensacyjny ze zbiornikiem firmy -Vaillant
- Centrala wentylacyjna nawiewno-wywiewna z przeciwprądowym wymiennikiem ciepła oraz bezprzeponowy, gruntowy wymiennik ciepła firmy PRO-VENT



Gruntowy wymiennik ciepła firmy PRO-VENT

### Tak rozumiemy standard deweloperski EKODOMO PREMIUM !!!

Jeżeli w wymienionych wyżej materiałach lub urządzeniach nie zostały określone ich rodzaje, wielkości, typy lub inne parametry to zostaną one dobrane do budowanego domu zgodnie z zaleceniami ich producentów lub dystrybutorów z zachowaniem obowiązujących przepisów.

Pomimo pewnej standaryzacji, system dzięki swojej otwartej formule pozwala na dowolną konfigurację rozwiązań oraz na zastosowanie dowolnych materiałów budowlanych. Dotyczy to zarówno materiałów obudowy jak i instalacji oraz materiałów wykończeniowych i urządzeń.



Po prostu mamy możliwość skonfigurowania domu w zakresie parametrów, wyglądu i możliwości finansowych naszych klientów.

Od domów najmniejszych (będących doskonałą alternatywa dla małych mieszkań) np.



ODOMO-61-Z139V2 według projektu firmy Z500 (61m<sup>2</sup>)

poprzez domy średniej wielkości np.



ODOMO-94-Z273 według projektu firmy Z500 (94m<sup>2</sup>)

**ODOMO.pl Sp. z o.o. z siedzibą w Bydgoszczy 85-063, ul. Jana Zamoyskiego 2A/2,  
Tel. (+48) 52 584 14 14, [biuro@odomo.pl](mailto:biuro@odomo.pl), [www.odomo.pl](http://www.odomo.pl)**

Spółka zarejestrowana w Sądzie Rejonowym w Bydgoszczy XIII Wydział Gospodarczy Krajowego Rejestru Sądowego pod numerem KRS 0000387248, NIP 9671343080, REGON 340914478, Kapitał zakładowy w wysokości: 50 000,00 PLN, w całości opłacony.



a kończąc na tym domu, który Państwo wybierze dla siebie (pamiętajmy, że prawie każdy projekt może być adaptowany do różnorodnych technologii).



Pamiętajmy także, że oprócz zastosowanej technologii i solidnego wykonania bardzo istotna jest funkcjonalność budynku. Zatem od analizy funkcjonalności domu proponujemy rozpocząć z nami rozmowę – postaramy się znaleźć optymalne rozwiązania.

Wszystkich Państwa, którzy planują budowę domu zapraszamy do współpracy z naszą firmą, a przekonacie się Państwo, że budowa domu nie musi być traumatycznym przeżyciem, tylko wielkim wydarzeniem, które poprawi jakość Waszego życia w nowoczesnym domu wybudowanym przez fachowców.

Zapraszamy do korzystania z naszych usług.

Zespół Odomo.pl

[www.odomo.pl](http://www.odomo.pl), [biuro@odomo.pl](mailto:biuro@odomo.pl)

**ODOMO.pl Sp. z o.o. z siedzibą w Bydgoszczy 85-063, ul. Jana Zamoyskiego 2A/2,  
Tel. (+48) 52 584 14 14, [biuro@odomo.pl](mailto:biuro@odomo.pl), [www.odomo.pl](http://www.odomo.pl)**

Spółka zarejestrowana w Sądzie Rejonowym w Bydgoszczy XIII Wydział Gospodarczy Krajowego Rejestru Sądowego pod numerem KRS 0000387248, NIP 9671343080, REGON 340914478, Kapitał zakładowy w wysokości: 50 000,00 PLN, w całości opłacony.