

NOWOŚĆ



WISZĄCE KOTŁY KONDENSACYJNE  
z wymiennikiem ze stali nierdzewnej

EXCLUSIVEX

A Carrier Company

 Beretta



## MODELE

Nowa odsłona kotłów marki Beretta, zachowując zalety swojego poprzednika, posiada wymiennik ze stali nierdzewnej. Nowa gama kotłów kondensacyjnych EXCLUSIVE X obejmuje 4 modele: dwufunkcyjny 25 kW oraz 3 modele jednofunkcyjne 25, 35 i 40kW. Dzięki systemowi ACC (Aktywnej Kontroli Spalania) modele Exclusive X nie wymagają kalibracji ani stosowania zestawów przezbrojeniowych i mogą pracować z gazem G20 lub LPG.

- **EXCLUSIVE X 25 C** (model dwufunkcyjny)
- **EXCLUSIVE X 25 R** (model jednofunkcyjny)
- **EXCLUSIVE X 35 R** (model jednofunkcyjny)
- **EXCLUSIVE X 40 R** (model jednofunkcyjny)



DLA  
ZRÓWNOWAŻONEJ  
PRZYSZŁOŚCI

# EXCLUSIVE X, EKOLOGICZNY STYL ŻYCIA.

Laboratoria badawczo-rozwojowe marki Beretta opracowały EXCLUSIVE X, nowy kocioł kondensacyjny, który stanowi kolejny krok w ewolucji serii EXCLUSIVE, której sama nazwa wskazuje, że jest to urządzenie najbardziej zaawansowane technologicznie. Wymiennik główny oraz elektronika są odpowiednio sercem i mózgiem kotła, które mają na celu zapewnienie najwyższej wydajności oraz zgodności z celami zrównoważonego rozwoju Unii Europejskiej. EXCLUSIVE X to idealny wybór dla tych, którzy oczekują więcej i poszukują ekologicznych rozwiązań.

## INNOWACJE EXCLUSIVE

Nowy wymiennik ciepła ze stali nierdzewnej, zaawansowana elektronika z funkcją programatora tygodniowego oraz gotowość do pracy z mieszaniną gazu ziemnego i wodoru (do 20%) sprawiają, że EXCLUSIVE X zyskuje na innowacyjności, zapewniając mniejsze zużycie energii, co w rezultacie przekłada się na oszczędności.

## WYSOKA WYDAJNOŚĆ EXCLUSIVE

Dzięki nowemu zoptymalizowanemu płytowemu wymiennikowi ciepła, kocioł EXCLUSIVE X osiąga bardzo wysoką wydajność c.w.u. oraz gwarantuje stabilność temperatury i bardzo krótki czas oczekiwania na ciepłą wodę. Dopracowany elektroniczny system kontroli spalania ACC moduluje (w sposób ciągły) ilość podawanego gazu, zapewniając wysoką sprawność oraz poprawną pracę w każdych warunkach, a także minimalizuje emisję szkodliwych gazów.

## LINIA EXCLUSIVE

Kocioł EXCLUSIVE X powstał w wyniku zaawansowanych badań i w zgodzie z tradycją marki Beretta. Design nowego urządzenia jest bardzo nowoczesny, a jednocześnie nawiązuje do pierwszych form modeli kotłów marki Beretta. Nowa gama kotłów jest konsekwencją stałego rozwoju, a ciągłość stylu przejawia się także w nazwie, która od zawsze charakteryzowała najlepsze produkty marki Beretta. Kocioł EXCLUSIVE X posiada dwie cechy zdecydowanie wyróżniające markę Beretta - jest przyjazny w użytkowaniu i łatwy w montażu, co docenią zarówno instalatorzy, jak i inwestorzy.



PRZYJAZNY  
PANEL  
STEROWANIA



WYMIENNIK  
ZE STALI  
NIERDZEWNEJ



KRÓTKI CZAS  
OCZEKIWANIA  
I STABILNA  
TEMPERATURA  
C.W.U.



DOSTĘP OD  
FRONTU



SZYBKI  
MONTAŻ



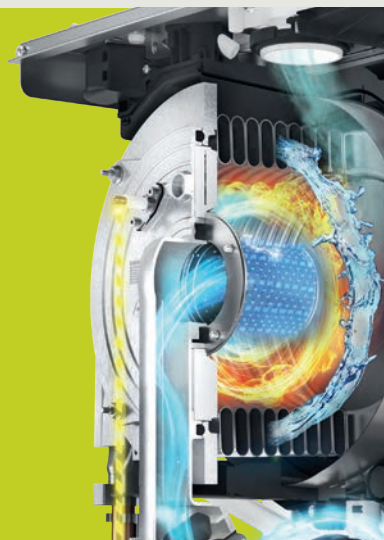
UNIERSALNE  
ZASTOSOWANIE



## TECHNOLOGIA DLA MAKSYMALNEJ SPRAWNOŚCI

### WYMIENNIK ZE STALI NIERDZEWNEJ

Kotły EXCLUSIVE X są wyposażone w nowy wymiennik ciepła wykonany ze **stali nierdzewnej AISI 304 L**, dzięki czemu świetnie sprawdzają się nie tylko w nowej, ale również modernizowanej instalacji za sprawą wysokiej odporności na korozyjne działanie kondensatu i ograniczeniu do minimum możliwości powstawania tlenków oraz innych negatywnych zjawisk elektrochemicznych. Z kolei **kształt geometryczny wymiennika z pojedynczą rurą** zapewnia stały przepływ we wszystkich sekcjach wymiennika, a **dostęp od frontu kotła** ułatwia okresowe czynności konserwacyjne, czyszczenie komory spalania, a także przynosi korzyści związane z montażem urządzenia, które może być zaaranżowane niemal w każdej przestrzeni.



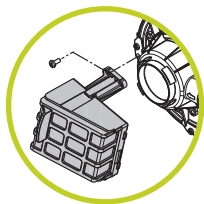
### AKTYWNA KONTROLA SPALANIA

System ACC kotła, zaprojektowany oraz opracowany przez markę Beretta, zapewnia funkcjonalność, wydajność i niski poziom emisji w każdych warunkach. System utrzymuje optymalną wartość mieszanki powietrza i gazu na czas trwania modulacji mocy - zapewniając, że odczyty dwutlenku węgla spełniają surowe normy emisji (6 klasa emisji NOx - wg normy EN 15502). Zaawansowany, inteligentny system sterowania zapewnia samoregulację spalania, dzięki czemu nie ma potrzeby wstępnej kalibracji, a kocioł może pracować z różnymi rodzajami gazu.

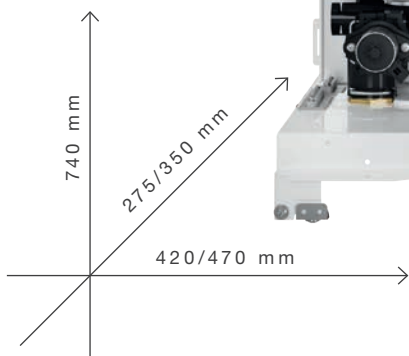
### ZALETY SYSTEMU ACC

- › **SYSTEM SAMOCZYNIE DOSTOSOWUJE SIĘ DO TYPU I SKŁADU ZASTOSOWANEGO GAZU (DOSTOSOWANIE W TRYBIE NATYCHMIASTOWYM). NIE SĄ WYMAGANE ZESTAWY PRZEBROJENIOWE**
- › **BRAK POTRZEBY KALIBRACJI MECHANICZNEJ LUB MANUALNEGO USTAWIANIA TRYBU SPALANIA**
- › **KONTROLA WSPÓŁCZYNNIKA STECHIOMETRYCZNEGO. STAŁA PROPORCJA GAZ/POWIETRZE W KAŻDYCH WARUNKACH**
- › **CIĄGŁA KONTROLA EMISJI ZGODNA Z OBOWIĄZUJĄCYMI PRZEPISAMI**
- › **MAKSYMALNA OSZCZĘDNOŚĆ GAZU DZIĘKI WYSOKIEJ WYDAJNOŚCI**
- › **SAMODZIELNE UCZENIE**  
ZOPTYMALIZOWANA WYDAJNOŚĆ I NIEZAWODNOŚĆ DZIĘKI UMIEJĘTNOŚCI SAMODZIELNEGO UCZENIA SIĘ ORAZ KOMPENSACJI ZAPEWNIANEJ PRZEZ SYSTEM ACC

› WYMIENNIK  
KONDENSACYJNY  
ZE STALI  
NIERDZEWNEJ



› INNOWACYJNY FILTR  
POWIETRZA zapobiega  
przedostawaniu się  
zanieczyszczeń z  
pobieranego powietrza  
do palnika i wymiennika  
ciepła, które mogłyby  
obniżyć sprawność kotła.  
Element ten sprawia  
także, że konserwacja  
tych części staje się  
łatwiejsza i wpływa na  
zmniejszenie poziomu  
głośności pracy kotła.



✓ OBUDOWA  
PRZYŁĄCZY  
HYDRAULICZNYCH  
(dostępna jako  
akcesorium  
dodatkowe dla  
modeli 25C i 25R).



› SEZONOWA SPRAWNOŚĆ GRZEWCZA 94% (\*)

› NISKI POZIOM EMISJI NOX: KLASA 6  
(UNI EN 15502)

› MODULACJA NAWET 1:8

› NACZYNIĘ WZBIORCZE 10L (\*\*)

› INNOWACYJNY FILTR POWIETRZA

› NAJWYŻSZY STOPIEŃ ZABEZPIECZENIA  
PRZECIWPORAŻENIOWEGO IPX5D

› SZABLON MONTAŻOWY NA WYPOSAŻENIU

› ENERGOOSZCZĘDNA POMPA MODULOWANA  
(EEI ≤ 0.20), Z USTAWIENIEM FABRYCZNYM  
7M PODNOSZENIA POMPY

› SYSTEM NAPEŁNIANIA

› NOWY DESIGN - MODELE 30-35KW

› MOŻLIWOŚĆ PRZEZRBOJENIA NA GAZ LPG  
POPURZEC ZMIANĘ USTAWIENIÓW PARAMETRÓW  
ELEKTRONICZNYCH W KOTLE

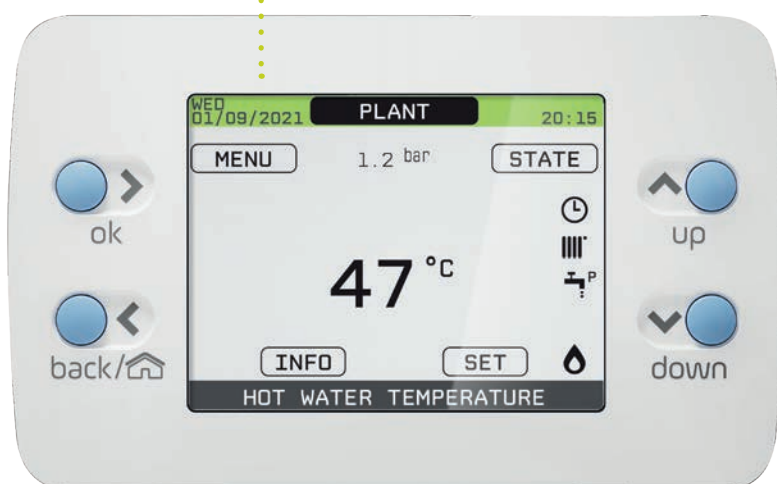
(\*) Oprócz modeli 25 kW o sprawności ERP 93% - (\*\*) Oprócz modeli 25 kW z 9-litrowym naczyniem wzbiórczym

## NOWY KOŁOROWY WYŚWIETLACZ

Kocioł EXCLUSIVE X wyposażony jest w nowoczesny i przyjazny dla użytkownika panel sterowania z kolorowym podświetlanym wyświetlaczem LCD, który komunikuje się z użytkownikiem/installatorem za pomocą tekstu w języku polskim i symboli. Dzięki przyciskom możliwe jest przeglądanie wszystkich funkcji w prosty i intuicyjny sposób oraz można uzyskać dostęp do wszystkich ustawień oraz parametrów kotła i instalacji. Zaawansowana autodiagnostyka w połączeniu z funkcjami panelu sterowania EXCLUSIVE X dopełniają obraz innowacji.

- › PROGRAMOWANIE GODZINOWE  
OGRZEWANIE MOŻE BYĆ ZAPROGRAMOWANE GODZINOWO DLA KAŻDEJ ZE STREF
- › INTELIGENTNY SYSTEM NAPEŁNIANIA  
W PEŁNI BEZPIECZNA AKTYWACJA FUNKCJI NAPEŁNIANIA
- › CIŚNIENIE W INSTALACJI  
WARTOŚĆ CIŚNIENIA WYŚWIETLANA NA EKRANIE PANELU STEROWANIA
- › CZAS  
WYŚWIETLANY W FORMIE WYGASZACZA EKRANU
- › PODGRZANIE WSTĘPNE C.W.U.  
MOŻLIWOŚĆ AKTYWACJI FUNKCJI PODGRZANIA WSTĘPNEGO C.W.U.
- › PLANOWANIE PRZEGLĄDU KOTŁA  
INTELIGENTNY SYSTEM INFORMUJĄCY UŻYTKOWNIKA O KONIECZNOŚCI WYKONANIA KONSERWACJI URZĄDZENIA

**Nowy KOŁOROWY PASEK** wykorzystujący 4 kolory wskazujące stan pracy kotła i/lub ewentualne kody błędów.



■ Prawidłowy stan pracy kotła

■ Blokada kotła wymagająca interwencji Autoryzowanego Serwisu Beretta

■ Błąd możliwy do rozwiązania przez użytkownika

■ Kocioł jest gotowy do pracy. Brak operacji w toku lub wykryto błędy.

# EXCLUSIVE X - Z MYŚLĄ O LEPSZYM JUTRZE

Marka Beretta projektując kocioł EXCLUSIVE X zadbała o przyszłe pokolenia. Nowa seria może już przetwarzać mieszaninę gazu i wodoru do max 20% - „zielonego” gazu, który będzie realnym ekologicznym punktem zwrotnym w nadchodzących latach, zgodnie z celami zrównoważonego rozwoju środowiska i procesem dekarbonizacji, do osiągnięcia których dąży w swoich działaniach Unia Europejska.

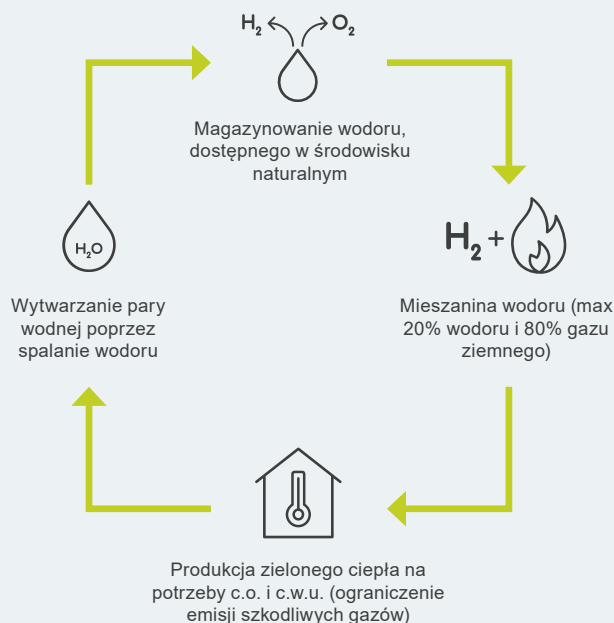
## WODÓR TO ZRÓWNOWAŻONE ŹRÓDŁO ENERGII PRZYSZŁOŚCI

- Dostępny w ogromnych ilościach
- Wyprodukowany przy użyciu zrównoważonych metod o niskim wpływie na środowisko; pochodzący ze źródeł odnawialnych, takich jak wiatr, fotowoltaika i biomasa
- Redukcja emisji zanieczyszczeń
- Realne możliwości zmiany – rozpoczęcie procesu dekarbonizacji, walka z globalnymi zmianami klimatycznymi oraz poprawa jakości powietrza i życia



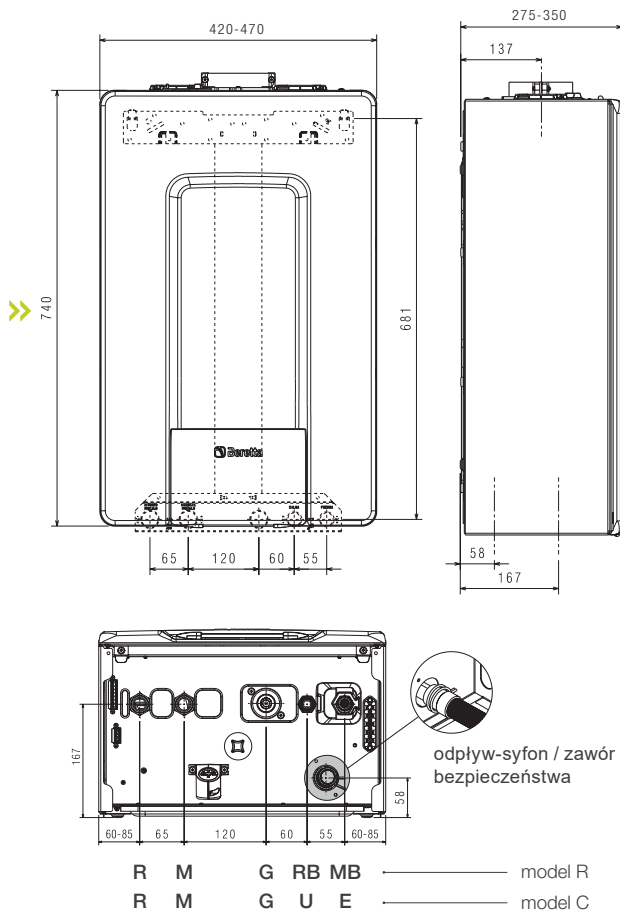
## CYKL WYKORZYSTANIA WODORU

Wodór to bezpieczny, czysty gaz, dostępny w przyrodzie w ogromnych ilościach. Zmieszany z gazem ziemnym wodór (w maks. proporcji 20% wodór: 80% gaz ziemny) umożliwia wytwarzanie ciepła i ciepłej wody użytkowej, minimalizując emisje zanieczyszczeń. Para wodna powstaje w wyniku spalania tlenu i wodoru w ilościach tego drugiego: w praktyce wodór zamienia się z powrotem w swoje najbardziej powszechne pierwotne źródło, czyli wodę, i wraca do natury.



# DANE TECHNICZNE

## RYSUNKI TECHNICZNE



### WYMIARY KOTŁA EXCLUSIVE X

Wysokość: (wymiar wspólny dla wszystkich modeli): 740

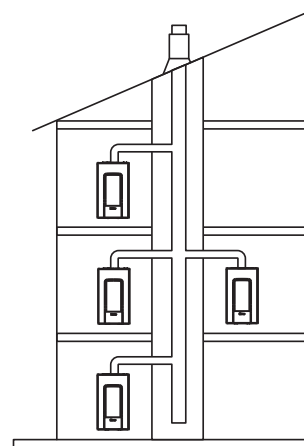
Głębokość: 275 (25 kW) / 350 (35-40 kW)

Szerokość: 420 (25 kW) / 470 (35-40 kW)



## ZINTEGROWANY ZAWÓR ANTYZWROTNY SPALIN

Kocioł EXCLUSIVE X posiada aprobatę C10 (3CEp) dzięki standardowo zamontowanemu zaworowi antyzwrotnemu, co czyni go „gotowym do montażu” w instalacji ze zbiorczym przewodem kominowym pod ciśnieniem. Zawór antyzwrotny jest elementem, który umożliwia przepływ spalin przez przewód kominowy wyłącznie w jednym kierunku, od palnika do wylotu spalin. Jego zadaniem jest zapobiegnięcie powrotowi spalin do komory spalania w kotle, aby każdy kocioł mógł pracować bez zakłóceń. To rozwiązanie jest możliwe w przypadku zasilania gazem G20.

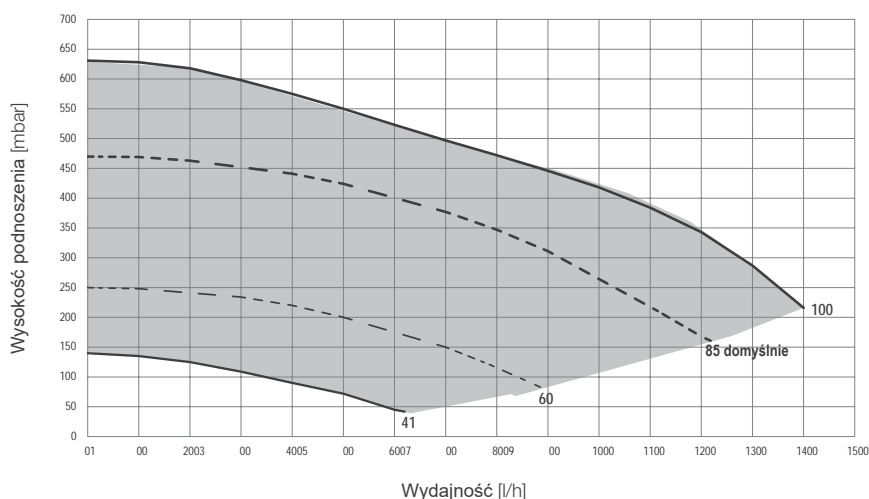


## ENERGOOSZCZĘDNA POMPA MODULOWANA

Kocioł wyposażony jest w energooszczędną pompę modułową, która jest już podłączona hydraulicznie oraz elektrycznie i ustawiona fabrycznie na krzywą z wysokością podnoszenia 7m. Pompa modułowana, aktywna w funkcji ogrzewania, oferuje 3 tryby sterowania do wyboru. W zależności od typu instalacji instalator może wybrać jeden z trybów: proporcjonalny -

pompa obiegowa pracuje ze zmienną prędkością, stała  $\Delta T$  - pompa obiegowa pracuje ze zmienną prędkością ze stałą  $\Delta T$ , Maksymalna prędkość - pompa obiegowa pracuje ze stałą prędkością maksymalną. Kocioł posiada również cykl antyblokujący pompę, który uruchamia cykl pracy po 24 godzinach spoczynku, w dowolnym stanie pracy.

POMPA OBIEGOWA,  
7M PODNOSZENIA





**SPECYFIKACJA EFEKTYWNOŚCI ENERGETYCZNEJ (zgodnie z Dyrektywą ErP)**

		Jednostka	EXCLUSIVEX 25C	EXCLUSIVEX 25R(*)	EXCLUSIVEX 35R(*)	EXCLUSIVEX 40R(*)
Kod katalogowy kotła			20187794	20187800	20187797	20187799
Sezonowa sprawność grzewcza / klasa efektywności energetycznej			A	A	A	A
Klasa efektywności energetycznej dla funkcji c.w.u.			A	-	-	-
Moc grzewcza	pnominal	kW	20	20	31	31
Sezonowa sprawność grzewcza	$\eta_s$	%	93	93	94	94
<b>WYTWORZONE CIEPŁO UŻYTKOWE</b>						
Przy znamionowej mocy cieplnej i w systemie wysokotemperaturowym (**)	P4	kW	19.5	19.5	31.2	31,2
Przy znamionowej mocy cieplnej na poziomie 30% i w systemie niskotemperaturowym (***)	P1	kW	6.5	6.5	10.5	10,5
<b>SPRAWNOŚĆ UŻYTKOWA</b>						
Przy znamionowej mocy cieplnej i w systemie wysokotemperaturowym (**)	$\eta_4$	%	87.8	87.8	87.9	87,9
Przy znamionowej mocy cieplnej na poziomie 30% i w systemie niskotemperaturowym (***)	$\eta_1$	%	98.3	98.3	98.6	98,6
Sprawność użytkowa przy 30% mocy Pn max (G20)		%	109.1	109.1	109.5	109,5
<b>ZUŻYCIE ENERGII ELEKTRYCZNEJ NA POTRZEBY WŁASNE</b>						
Przy pełnym obciążeniu	elmax	W	27	27	49	49
Przy częściowym obciążeniu	elmin	W	13	13	13	13
W trybie czuwania	PSB	W	3	3	3	3
<b>INNE PARAMETRY</b>						
Straty ciepła w trybie czuwania	Pstby	W	30.2	30.2	26	26
Roczne zużycie energii	QHE	GJ	60	60	96	96
Poziom mocy akustycznej w pomieszczeniu	LWA	dB	50	50	54	54
Emisja NOx	NOx	mg/kWh	46	46	38	38
<b>DLA MODELI DWUFUNKCYJNYCH</b>						
Profil poboru c.w.u.			XL	-	-	-
Efektywność energetyczna c.w.u.	$\eta_{wh}$	%	86	-	-	-
Dobowe zużycie energii elektrycznej	Qelec	kWh	0.155	-	-	-
Dobowe zużycie paliwa	Qfuel	kWh	22,482	-	-	-
Roczne zużycie energii elektrycznej	AEC	kWh	34	-	-	-
Roczne zużycie paliwa	AFC	GJ	17	-	-	-
<b>POZOSTAŁE PARAMETRY</b>						
Moc cieplna c.o. (max-min)		kW	20 - 3.6	20 - 3.6	32 - 4.9	32 - 4,9
Moc cieplna c.w.u. (max-min)		kW	25 - 3.6	25 - 3.6	34.6 - 4.9	40 - 4,9
Nominalna moc cieplna (80°/60°)		kW	19.5	19.5	31.23	31,23
Nominalna moc cieplna (80°/60°)		kW	21.32	21.32	34.37	34,37
Napięcie zasilania		V - Hz	230 - 50	230 - 50	230 - 50	230 - 50
Stopień zabezpieczenia przeciwporażeniowego		IP	X5D	X5D	X5D	X5D
Klasa NOx			6	6	6	6
<b>FUNKCJA C.O.</b>						
Maksymalne ciśnienie / temperatura c.o.		bar-°C	3 - 90	3- 90	3- 90	3 - 90
Pompa: ciśnienie tłoczenia (przy przepływie 1000 l/h)		mbar	410	410	410	410
Naczynie wzbiorcze		l	9	9	10	10
<b>FUNKCJA C.W.U.</b>						
Maksymalne ciśnienie		bar	8	-	-	-
Produkcja c.w.u. przy $\Delta T = 25^\circ C / 30^\circ C / 35^\circ C$		l/min	15.1/12.5/10.8	-	-	-
Minimalny przepływ c.w.u.		l/min	2	-	-	-
<b>POŁĄCZENIA HYDRAULICZNE I GAZOWE</b>						
Średnica przyłącza zasilania / powrotu c.o. oraz gazu		Ø	3/4"	3/4"	3/4"	3/4"
Średnica przyłącza wejścia z.w. / zasilania c.w.u.		Ø	1/2"	3/4"	3/4"	3/4"
<b>GAZ</b>						
Nominalne ciśnienie gazu (G20-G31)		mbar	20 - 37	20 - 37	20 - 37	20 - 37
<b>WYMIARY I WAGA</b>						
Wymiary kotła (wys. x szer. x gł.)		mm	740x275x420	740x275x420	740x350x470	740x350x470
Waga netto		kg	35	34	39	39
<b>SYSTEM ODPROWADZANIA SPALIN</b>						
Maksymalna długość dla przewodu koncentrycznego (Ø60/100 mm)		m	10	10	6	6
Maksymalna długość przewodu rozdzielonego (Ø80 + 80 mm)		m	60 + 60	60 + 60	35 + 35	28 + 28

\* Model jednofunkcyjny wyposażony jest w zawór trójdrogowy. Zawór napełniania nie jest dostępny.

\*\* System wysokotemperaturowy oznacza: 60°C na powrocie c.o. oraz 80°C na zasilaniu c.o.



\*\*\* Obieg niskotemperaturowy oznacza: dla kotłów kondensacyjnych 30°C, dla kotłów niskotemperaturowych 37°C, dla innych urządzeń grzewczych



## RUG RIELLO URZĄDZENIA GRZEWCZE S.A.

DZIAŁ HANDLOWY

87-100 Toruń, ul. Kociewska 28/30

infolinia 24h/7:  801 044 804  +48 56 663 79 99

[info.beretta.pl@carrier.com](mailto:info.beretta.pl@carrier.com)

[rejestracja.beretta.pl](http://rejestracja.beretta.pl)

[www.beretta.pl](http://www.beretta.pl)



[facebook.com/BerettaHeatingPolska](https://facebook.com/BerettaHeatingPolska)



[YouTube BerettaHeatingPolska](https://YouTube.com/BerettaHeatingPolska)

Producent marki BERETTA zastrzega sobie prawo do wprowadzania poprawek i zmian w niniejszej karcie katalogowej w dowolnej chwili, bez wcześniejszego uprzedzenia. Rysunki, zdjęcia i schematy zawarte w karcie należy traktować jako poglądowe i nie zastępują prawidłowo wykonanego projektu.

 **Beretta**