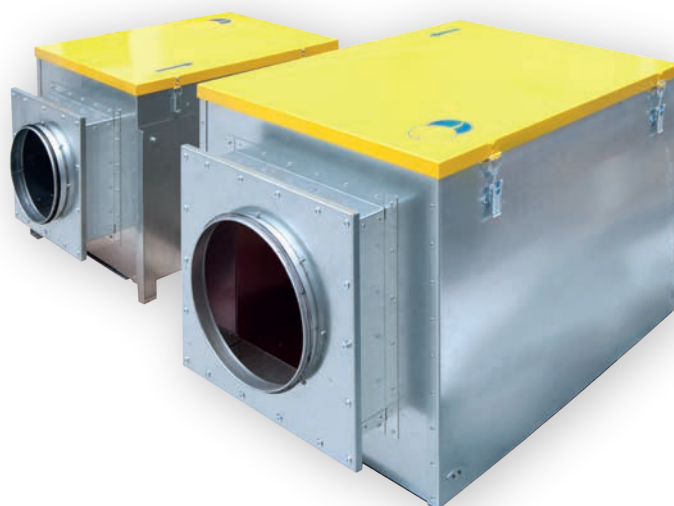


Moduły filtracyjne MF 2000 • 4000

to pojemnościowe moduły filtracyjne, wyposażone w filtry: kieszeniowy i metalowy. Moduły są przygotowane pod króćce pomiarowe presostatu oraz pod prostokątne i okrągłe przyłącza do instalacji.

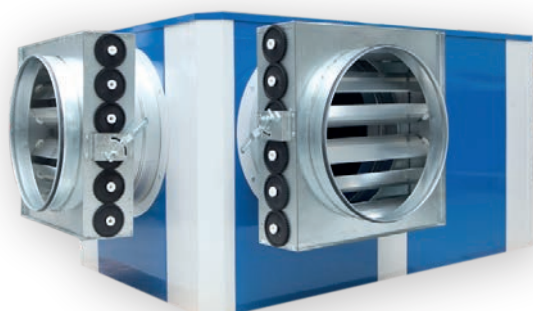
specyfikacja techniczna

MODEL	2000	4000
Numer katalogowy	MF2000	MF4000
Wydatek [m ³ /h]	2000	4000
Opór początkowy [Pa]	150	135
Opór końcowy [Pa]	450	450
Wymiary [mm]	920x515x527	1120x635x647
Masa [kg]	32	48



Zasada działania:

- ▶ zanieczyszczone cząsteczki trafiają bezpośrednio na filtr metalowy,
- ▶ cząsteczki wytracają energię,
- ▶ powietrze przepływa do sekcji filtra kieszeniowego,
- ▶ oczyszczone powietrze kierowane jest do króćca wylotowego.



Moduł komora zima-lato

to modyfikacja do urządzeń stacjonarnych pozwalająca w okresie grzewczym wyrzucać ogrzane, czyste powietrze do wewnątrz pomieszczenia (np. na halę produkcyjną), a w okresie letnim – na zewnątrz.

A.S.P.

Automatyczny System Precoatingu to urządzenie peryferyjne, automatycznie uwalniające w ściśle określonych odstępach czasu specjalny proszek precoat. Tworzy on ochronną powłokę na powierzchnię wkładu filtracyjnego, przedłużając jego żywotność i wspomagając proces czyszczenia.

Właściwości proszku precoat:

- ▶ absorpcja wilgoci i frakcji tłustych osadzających się na wkładach
- ▶ wydłużenie czas eksploatacji wkładów
- ▶ zwiększenie skuteczności odpylania

