



50 YEARS | 1970-2020  
contacta



# Systemy transmisji mowy

Poprawa obsługi klienta  
poprzez wspomaganie i ułatwianie komunikacji.



# Spis treści

## Dział

## Strona



## Systemy transmisji mowy

Wstęp	3
System Bridge Bar	6
System do montażu powierzchniowego	7
System do zabudowy	8
System z zagiętymi mikrofonami	9
System Slimline Bridge Bar	10
System z montażem głośników nad stanowiskiem	11
Komponenty	12

## Czy w Twoim obiekcie komunikacja z Klientami jest bezproblemowa?

Brak możliwości łatwej komunikacji może mieć **poważne skutki dla firmy**.

### Dlaczego warto usprawnić komunikację z Klientem?

Rozmowy przez ekrany bezpieczeństwa w bankach, urzędach pocztowych i innych firmach mających kontakt z klientami **nie są efektywne bez wspomagającego je systemu**.

Dzięki **technologii otwartego duplexu** mowa może być skutecznie przekazywana przez przeszkody takie jak przeszklone przegrody, co oznacza, że klienci i pracownicy mają zagwarantowaną **najlepszą jakość komunikacji**.

## Jak technologia zmienia interakcję w Twojej organizacji?

**Wysokiej jakości elementy** systemu przekazywania mowy obejmują wzmacniacz zaprojektowany z myślą o optymalnej wydajności, najwyższej jakości głośniki i dobrze rozmieszczone mikrofony, dzięki czemu klienci i pracownicy mogą **swobodnie i bezproblemowo rozmawiać**.



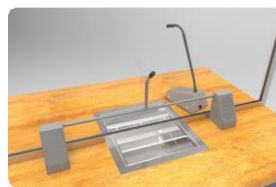
## Poznaj korzyści płynące z zastosowania systemów transmisji mowy Contacta.

- Unikalny, wielopozycyjny mikrofon z **redukcją szumów** dla personelu
- Szeroki zakres dostępnych opcji spełniających wymagania w zakresie wydajności, pozycjonowania i wizerunku
- **Działanie w trybie pełnego duplexu** oznacza brak przycinania dźwięku lub konieczności ręcznego sterowania przebiegiem rozmowy
- **Funkcje diagnostyczne** weryfikujące poprawne działanie systemu
- Wysokiej jakości system z prostym, łatwo regulowanym wzmacniaczem
- Pętla indukcyjna jest standardowym wyposażeniem systemu, co zapewnia doskonałe wrażenia słuchowe
- Systemy są **dyskretne i łatwe do zainstalowania**
- Pracownicy są **wyraźnie słyszeni**
- **Większe zaangażowanie** klientów
- Spotkania i rozmowy są proste i przyjemne



## Bridge Bar System

Zestaw interkomowy zawiera moduł głośnika i mikrofonu w kształcie mostka. W komplecie wzmacniacz typu open duplex, pętla indukcyjna oraz wolnostojący mikrofon i głośnik dla personelu. Zestaw idealnie sprawdza się w różnych środowiskach, niezależnie od warunków akustycznych otoczenia.



### Zastosowania

Do stosowania we wszystkich sytuacjach, w których komunikacja jeden do jednego jest utrudniona przez szkło, ekran bezpieczeństwa lub inną barierę:

- banki
- urzędy pocztowe
- supermarkety
- okienka kasowe
- punkty informacyjne
- lotniska

### W zestawie

- wzmacniacz interkomowy (str. 12)
- moduł interesanta typu Bridge Bar (str. 16)
- moduł dla personelu (str. 13)
- zasilacz PS-55 (str. 21)
- pętla indukcyjna (str. 18)

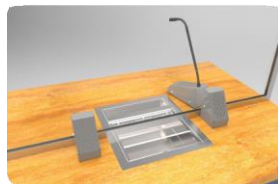
Wymiary (pudełko)	Wysokość – 120mm Szerokość – 640mm Głębokość – 340mm
Waga (pudełko)	3.72kg
Konstrukcja	Miękka stal
	ABS Plastic
Wykończenie	Malowany proszkowo z efektem skóry ekologicznej
	Czarna teksturowana powłoka proszkowa

Bridge Bar System – kolor szary	STS-K001L-G
Bridge Bar System – kolor czarny	STS-K001L-B



## System do montażu powierzchniowego

System zawierający indywidualne zestawy głośników oraz mikrofonów po stronie klienta. W skład wchodzi również wzmacniacz typu open duplex, pętla indukcyjna oraz wolnostojący mikrofon i głośnik dla personelu. Nadaje się do cichych środowisk o niskim poziomie hałasu otoczenia.



### Zastosowania:

Do stosowania we wszystkich sytuacjach, w których komunikacja jeden do jednego jest utrudniona przez szkło, ekran bezpieczeństwa lub inną barierę:

- banki
- placówki pocztowe
- punkty informacyjne

### W zestawie:

- wzmacniacz interkomowy (str. 12)
- głośniki i moduły mikrofonów do montażu powierzchniowego (str. 14)
- moduł dla personelu (str. 13)
- zasilacz PS-55 (str. 21)
- pętla indukcyjna (str. 18)

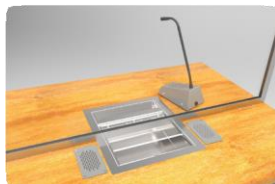
Wymiary (opakowanie)	Wysokość – 130mm Szerokość – 340mm Głębokość – 240mm
Waga	2.90kg
Konstrukcja	Miękka stal
	ABS Plastic
Wykończenie	Malowany proszkowo z efektem skóry ekologicznej
	Czarna teksturowana powłoka proszkowa

System powierzchniowy – szary	STS-K002L-G
System powierzchniowy - czarny	STS-K002L-B



## System do zabudowy

System jest wyposażony w głośnik i mikrofon, które są zamontowane w powierzchni blatu, dzięki czemu wyglądają elegancko. W komplecie znajdziemy również wzmacniacz, pętlę indukcyjną oraz wolnostojący mikrofon i głośnik dla personelu. Zestaw nadaje się do cichych środowisk o niskim poziomie hałasu otoczenia. Został zaprojektowany tak, aby zapobiec manipulacjom w środowiskach wysokiego ryzyka, takich jak banki czy więzienia.



### Zastosowania

Do stosowania we wszystkich sytuacjach, w których komunikacja jeden do jednego jest utrudniona przez szkło, ekran bezpieczeństwa lub inną barierę:

- banki
- placówki pocztowe
- punkty informacyjne
- więzienia

### W zestawie

- wzmacniacz interkomowy (str. 12)
- głośnik i mikrofon do zabudowy (str. 14)
- moduł dla personelu (str. 13)
- zasilacz PS-55 (str. 21)
- pętla indukcyjna (str. 18)

Wymiary (opakowanie)	Wysokość – 130mm Szerokość – 340mm Głębokość – 240mm
Waga	2.46kg
Konstrukcja	Miękka stal
	ABS Plastic
Wykończenie	Malowany proszkowo z efektem skóry ekologicznej
	Czarna teksturowana powłoka proszkowa

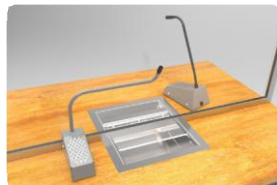
System podtynkowy – szary	STS-K003L-G
System podtynkowy – czarny	STS-K003L-B





## System z zagiętymi mikrofonami

System składa się z indywidualnych głośników i mikrofonów po stronie klienta. W zestawie wzmacniacz typu open duplex, pętla indukcyjna oraz wolnostojący mikrofon i głośnik dla personelu. Rozwiązanie to zajmuje niewiele miejsca i jest idealne dla środowisk o różnym natężeniu hałasu otoczenia.



### Zastosowania

Do stosowania we wszystkich sytuacjach, w których komunikacja jeden do jednego jest utrudniona przez szkło, ekran bezpieczeństwa lub inną barierę:

- banki
- urzędy pocztowe
- supermarkety
- okienka kasowe
- punkty informacyjne
- lotnika

### W zestawie

- wzmacniacz interkomowy (str. 12)
- moduł Bridge Bar (str.17)
- jednostka dla personelu (str. 13)
- zasilacz PS-55 (str. 21)
- pętla indukcyjna (str. 18)

Wymiary (opakowanie)	Wysokość – 160mm Szerokość – 310mm Głębokość – 300mm
Waga	2.62kg
Konstrukcja	Miękka stal
	ABS Plastic
Wykończenie	Malowany proszkowo z efektem skóry ekologicznej
	Czarna teksturowana powłoka proszkowa

System z mikrofonem w lewą stronę - czarny	STS-K035-BLH
System z mikrofonem w lewą stronę - szary	STS-K035-GLH
System z mikrofonem w prawą stronę - czarny	STS-K035-B-RH
System z mikrofonem w prawą stronę - szary	STS-K035-G-RH



## System Slimline Bridge Bar

System składa się z wąskiego, wykonanego ze stali nierdzewnej mostka z mikrofonem do montażu na ekranie bezpieczeństwa / przegrodzie. W zestawie wzmacniacz typu open duplex, pętla indukcyjna oraz wolnostojący mikrofon i głośnik dla personelu.

Opcja idealna dla środowisk o różnym natężeniu hałasu otoczenia.



### Zastosowania

Do stosowania we wszystkich sytuacjach, w których komunikacja jeden do jednego jest utrudniona przez szkło, ekran bezpieczeństwa lub inną barierę:

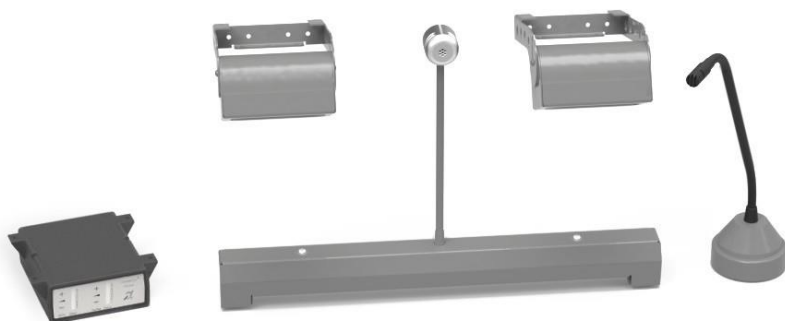
- banki
- jednostki pocztowe
- supermarkety
- okienka kasowe
- punkty informacyjne
- lotniska

### W zestawie

- wzmacniacz interkomowy (str. 12)
- wąska jednostka Bridge Bar (str. 16)
- jednostka dla personelu (str. 13) w wersji szcztokowanej stali nierdzewnej
- zasilacz PS-55 (str. 21)
- pętla indukcyjna (str. 18)

Wymiary (opakowanie)	Wysokość – 130mm Szerokość – 380mm Głębokość – 320mm
Waga	3.72kg
Konstrukcja	Stal nierdzewna
	Miękka stal
	ABS Plastic
Wykończenie	Szcztokowana stal nierdzewna
	Czarna teksturowana powłoka proszkowa

System Slimline Bridge Bar	STS-K060
----------------------------	----------



## System z podwójnymi głośnikami montowanymi nad głową

System obejmuje mostek z mikrofonem do montażu w przegrodzie bezpieczeństwa po stronie klienta, okrągły mikrofon po stronie personelu oraz dwa moduły głośników do umieszczenia nad głowami rozmówców. W komplecie wzmacniacz typu open duplex i pętla indukcyjna. Rozwiązanie to zajmuje niewiele miejsca i jest idealne do środowisk, w który występuje różny hałas otoczenia.



### Zastosowania

Do stosowania we wszystkich sytuacjach, w których komunikacja jeden do jednego jest utrudniona przez szkło, ekran bezpieczeństwa lub inną barierę:

- banki
- jednostki pocztowe
- supermarkety
- okienka kasowe
- punkty informacyjne
- lotniska

### W zestawie

- wzmacniacz interkomowy (str. 12)
- jednostka Bridge Bar do zabudowy (str. 17)
- elastyczny mikrofon na gośniej szyjce (str. 13)
- dwa głośniki do montażu (str. 15)
- zasilacz PS-55 (str. 21)
- pętla indukcyjna (str. 18)

Wymiary (opakowanie)	Wysokość – 130mm Szerokość – 380mm Głębokość – 320mm
Waga	4.08kg
Konstrukcja	Miękka stal ABS Plastic
Wykończenie	Malowany proszkowo z efektem skóry ekologicznej
	RAL 9006 malowana proszkowo na półpółysk
	Czarna, teksturowana farba proszkowa

System z głośnikami nad głową	STS-K015-01
-------------------------------	-------------



## Wzmacniacz interkomowy

Wzmacniacz zapewnia komunikację w pełnym otwartym duplekse i jest kompatybilny ze wszystkimi produktami do transmisji mowy marki Contacta.

### Główne cechy:

- Energooszczędny, „zielony” tryb gotowości jest stosowany automatycznie, co pozwala zaoszczędzić do 80% energii
- Zasilanie stałoprądowe z regulowanym poziomemysterowania pętli
- Izolowane wejście / wyjście liniowe audio zapewnia dodatkowe, izolowane omowo, liniowe wejście lub wyjście audio do systemu nagrywania (na zamówienie, niedostępne razem)
- Wskaźnik LED ułatwia regulację i wskazuje zasilanie i stan
- Autodiagnostyka oznacza, że do potwierdzenia funkcjonalności nie jest wymagany specjalistyczny sprzęt
- Zasilanie – gniazdo DC 2.1mm
- Zasilanie i sygnalizacja stanu urządzenia: zielona i czerwona kolumna LED

Napięcie zasilania	12-14V DC
Prąd spoczynkowy	100mA typowo
Prąd roboczy	3A typowo
Włacznik	Włacz – wyłącz (przełącznik taktowy pod membraną)
Mikrofony	Elektretowy, zasilanie 5V przez rezystor obciążenia 2.2 kΩ
Moc wyjściowa głośnika	RMS: 2.5W / 8Ω, 4.4W / 4Ω
Zgodność ze wzmacniaczem pętli	Prąd stały, ograniczony przez 4V RMS i 3A RMS
Zniekształcenia THD	<5% (pętla i głośniki)

Wymiary	Wysokość – 116mm Szerokość – 115mm Głębokość – 40mm
Waga	100g
Konstrukcja	Obudowa z tworzywa ABS
Wykończenie	Matowa czarna drobna tekstura

Wzmacniacz interkomowy	STS-A31H
------------------------	----------

## Moduł głośnika z mikrofonem kierunkowym

Wolnostojący moduł głośnika i mikrofonu kierunkowego posiada zintegrowany głośnik, mikrofon z półsztywnym trzonkiem, regulowaną szyjkę i przełącznik wyciszenia.

Wymiary	Wysokość – 370mm Szerokość – 95mm Głębokość – 150mm
Waga	820g
Konstrukcja	Miękka stal
	Stal nierdzewna
Wykończenie	Malowany proszkowo z efektem skóry ekologicznej
	Matowa czarna drobna tekstura
	Stal nierdzewna szczotkowana



Moduł głośnikowy dla personelu – szary	STS-SU1-G
Moduł głośnikowy dla personelu - czarny	STS-SU1-B
Moduł głośnikowy dla personelu – stal nierdzewna	STS-SU1-SS

### Dane techniczne

Głośnik	RMS	5W
	Impedancja	4Ω
	Wyjście	SPL 1W @ 1M 85dB
	Pasma przenoszenia	150Hz - 10300Hz
Mikrofon	Kierunkowość	Kardioida
	Pasma przenoszenia	150Hz - 10500Hz
	Czułość	49.5dB+ 2dB @ 1kHz (0dB=1V/pa)
	Impedancja	1.6 kΩ ±3% @ 1kHz

## Elastyczny mikrofon na gęszej szyjce

Wolnostojący mikrofon kierunkowy dla personelu, z giętkim trzonkiem na gęszej szyjce o długości 300mm i okrągłą podstawą.



Wymiary	Średnica (podstawa) – 70mm Wysokość – 340mm
Waga	950g
Konstrukcja	Miękka stal
Wykończenie	RAL 9006 Malowanie proszkowe

Kierunkowość	Kardioida
Pasma przenoszenia	150Hz - 10500Hz
Czułość	49.5dB+ 2dB @ 1kHz (0dB=1V/pa)
Impedancja	1.6 kΩ ± 3% @ 1kHz

Elastyczny mikrofon na gęszej szyjce	STAFFMIC-01-NWB
--------------------------------------	-----------------

## Głośnik i mikrofon do montażu powierzchniowego

Moduły wolnostojących głośników i mikrofonów wszechkierunkowych do montażu po stronie klienta.



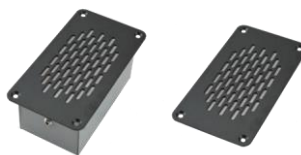
Głośnik	RMS	5W
	Impedancja	4Ω
	Wejście	SPL 1W @ 1M 85dB
	Pasma przenoszenia	150Hz - 10300Hz
Mikrofon	Kierunkowość	Wielokierunkowy
	Pasma przenoszenia	100Hz - 5000Hz
	Czułość	-42.5 ± 2.0dB @ 1kHz (0dB=1V/pa)
	Impedancja	2 kΩ @ 1kHz

Wymiary	Wysokość – 75mm Szerokość – 60mm Głębokość – 110mm
Waga	550g
Konstrukcja	Miękka stal
Wykończenie	Malowany proszkowo z efektem skóry ekologicznej
	Czarna teksturowana powłoka proszkowa

Głośnik do montażu powierzchniowego - szary	STS-S60-G
Głośnik do montażu powierzchniowego - czarny	STS-S60-B
Mikrofon do montażu powierzchniowego - szary	STS-M54-G
Mikrofon do montażu powierzchniowego - czarny	STS-M54-B

## Głośnik i mikrofon do zabudowy

Zestaw głośnika i mikrofonu dookólnego do zabudowy po stronie klienta.



Głośnik	RMS	5W
	Impedancja	4Ω
	Wyjście	SPL 1W @ 1M 85dB
	Pasma przenoszenia	150Hz - 10300Hz
Mikrofon	Kierunkowość	Wielokierunkowy
	Pasma przenoszenia	100Hz - 5000Hz
	Czułość	-42.5 ± 2.0dB @ 1kHz (0dB=1V/pa)
	Impedancja	2 kΩ @ 1kHz

Wymiary	Wysokość – 50mm Szerokość – 65mm Głębokość – 120mm
Waga	450g
Konstrukcja	Miękka stal
	Obudowa Zintec
Wykończenie	Malowany proszkowo z efektem skóry ekologicznej
	Czarna teksturowana powłoka proszkowa

Głośnik podtylnkowy – szary	STS-S61-G
Głośnik podtylnkowy – czarny	STS-S61-B
Mikrofon podtylnkowy – szary	STS-M56-G
Mikrofon podtylnkowy – czarny	STS-M56-B

## Głośnik podwieszany

Podwieszany moduł głośnikowy przeznaczony do montażu nad ładami dla personelu lub klientów.



Wymiary	Wysokość – 70mm Szerokość – 100mm Głębokość – 160mm
Waga	640g
Konstrukcja	Miękka stal
Wykończenie	Malowanie proszkowe RAL 9006 półpołysk

RMS	5W
Impedancja	4Ω
Wyjścia	SPL 1W @ 1m 85dB
Pasma przenoszenia	150Hz - 10300Hz

Moduł głośnika sufitowego	STS-S22-G
---------------------------	-----------

## Głośnik podwieszany

Podwieszany moduł głośnikowy przeznaczony do montażu nad ładami dla personelu lub klientów.



Wymiary	Wysokość – 76mm Szerokość – 83.4mm Głębokość – 110mm
Waga	562g
Konstrukcja	Miękka stal
Wykończenie	Malowanie proszkowe RAL 9006 półpołysk

### Dane techniczne

RMS	5W
Impedancja	4Ω
Wyjście	SPL 1W @ 1m 85dB
Pasma przenoszenia	150Hz - 10300Hz

Moduł głośnika sufitowego	STS-S30-G
---------------------------	-----------

## Jednostka Klienta typu Bridge Bar

Bardzo popularny moduł połączonego głośnika i mikrofonu kierunkowego do montażu po stronie klienta.



Wymiary	Wysokość – 245mm Szerokość – 620mm Głębokość – 75mm
Waga	1.44kg
Konstrukcja	Miękka stal
Wykończenie	Malowana proszkowo z efektem skóry ekologicznej Czarna teksturowana powłoka proszkowa

Głośnik	RMS	5W
	Impedancja	4Ω
	Wyjście	SPL 1W @ 1M 85dB
	Pasma przenoszenia	150Hz - 11000Hz
Mikrofon	Kierunkowość	Kardioida
	Pasma przenoszenia	70Hz - 14000Hz
	Czułość	-67dB ± 3dB @ 1kHz
	Impedancja	1.6 kΩ ± 30% @ 1kHz

Jednostka Bridge Bar – szara	STS-B80-G
Jednostka Bridge Bar – czarna	STS-B80-B

## Wąska jednostka klienta typu Bridge Bar

Wąski moduł do montażu na mostku po stronie klienta, z połączonym głośnikiem i mikrofonem kierunkowym. Wykonanie ze stali nierdzewnej.



Głośnik	RMS	5W
	Impedancja	4Ω
	Wyjście	SPL 1W @ 1M 85dB
	Pasma przenoszenia	150Hz - 11000Hz
Mikrofon	Kierunkowość	Kardioida
	Pasma przenoszenia	70Hz - 10300Hz
	Czułość	-47 ±3dB @ 1kHz
	Impedancja	680Ω @ 1kHz

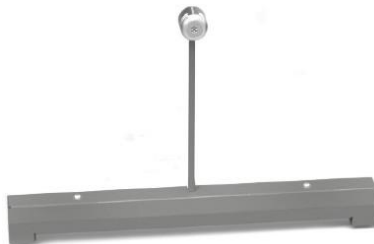
Wymiary	Szerokość – 581mm Wysokość – 431mm Głębokość – 60mm
Waga	1.44kg
Konstrukcja	Miękka stal
Wykończenie	Nierdzewna stal szorstkowana

Wąska jednostka Bridge Bar	STS-B90-SS
----------------------------	------------



## Zabudowana jednostka typu Bridge Bar

Zabudowana jednostka do montażu po stronie klienta. Mikrofon do instalacji na ekranie bezpieczeństwa / przegrodzie.



Kierunkowość	Kardioida
Pasma przenoszenia	70Hz - 10300Hz
Czułość	-47 ±3dB @ 1kHz
Impedancja	680Ω @ 1kHz

Wymiary	Wysokość – 330mm Szerokość – 400mm Głębokość – 34mm
Waga	516g
Konstrukcja	Miękka stal
Wykończenie	RAL 9006 Malowanie proszkowe

Zabudowana jednostka Bridge Bar	STS-B100-G
---------------------------------	------------

## Moduł typu Half Bridge Bar

Moduł łączący głośnik i mikrofon kierunkowy do miejsc o ograniczonej przestrzeni.

Głośnik	RMS	5W
	Impedancja	4Ω
	Wyjścia	SPL 1W @ 1M 85dB
	Pasma przenoszenia	150Hz - 11000Hz
Mikrofon	Kierunkowość	Kardioida
	Pasma przenoszenia	70Hz - 14000Hz
	Czułość	-67dB ± 3dB @ 1kHz
	Impedancja	1.6 kΩ ± 30% @ 1kHz



Wymiary	Wysokość – 240mm Szerokość – 280mm Głębokość – 130mm
Waga	757g
Konstrukcja	Miękka stal
Wykończenie	Malowany proszkowo z efektem skóry ekologicznej
	Czarna teksturowana powłoka proszkowa

Moduł z mikrofonem w lewo – czarny	STS-B94-LH-B
Moduł z mikrofonem w lewo – szary	STS-B94-LH-G
Moduł z mikrofonem w prawo – czarny	STS-B94-RH-B
Moduł z mikrofonem w prawo – szary	STS-B94-RH-G



## Pętla indukcyjna

Pętla indukcyjna przeznaczona jest do stosowania z interkomami (str. 6-11), do montażu pod biurkiem lub ladą.

Po podłączeniu interkomu przekazuje ona pole magnetyczne, dzięki któremu cewka umieszczona w aparacie słuchowym odbiera sygnał ze sterownika pętli indukcyjnej

Pętlę umieszcza się w odległości do 1.2m od aparatu słuchowego użytkownika i montuje się ją na miejscu za pomocą samoprzylepnych klipsów lub kleju. Pętla jest elastyczna i może być uformowana w pożądanym kształt.

Wymiary	Możliwość formowania na miejscu przez instalatorów do wymaganego kształtu/rozmiaru
Waga	100g
Konstrukcja	Drut miedziany z czarną osłoną
Wykończenie	Czarne PVC

Pętla indukcyjna	IL-AE99
------------------	---------



## Puszka Break Out Box

Puszka do zastosowania jako uzupełnienie lub zamiennik pulpitu dla personelu. Wycisza hałas z głośników i umożliwia pracownikom wyraźne słyszenie przez zestaw słuchawkowy. Jest niezbędna w zatłoczonych punktach obsługi lub kasach, gdzie hałas otoczenia jest wysoki.

Dostępna jest wersja z przyciskiem wyciszania i gniazdem RJ11, które można podłączyć do zestawów słuchawkowych (str. 20).

### Cechy

- Przełącznik wyciszania
- Do podłączenia zestawu słuchawkowego
- Kompaktowa
- Łatwa instalacja
- Dostępna w wersji z przyłączem RJ11

### Zastosowanie

Do stosowania z interkomem we wszystkich miejscach, w których komunikacja jeden do jednego odbywa się przy ladzie, stoisku lub biurku np.

- Banki
- Jednostki pocztowe
- Kasy biletowe
- Punkty informacji
- Lotniska

Wymiary	Wysokość – 20mm Szerokość – 117,6mm Głębokość – 39mm
Waga	100g
Konstrukcja	ABS Plastic
Wykończenie	Kolor czarny

Break Out Box (z RJ11)	ST5-SJB-RJ
------------------------	------------

## HEADSET-1-RJ11 Zestaw słuchawkowy z mikrofonem

HEADSET-1-RJ11 to monoforniczny zestaw słuchawkowy, który umożliwia pracownikom wyraźną rozmowę z klientami przy jednoczesnym zachowaniu łączności z pozostałym personelem. Posiada wbudowany mikrofon na wysięgniku z redukcją szumów.

Zestawu słuchawkowego używa się w połączeniu ze skrzynką Break Out Box (str. 19). Główną zaletą jest elastyczny mikrofon, wygodny regulowany pałąk na głowę i czyta reprodukcja dźwięku



Waga	44g
Konstrukcja	ABS Plastic
Wykończenie	Kolor czarny

Impedancja	~200 Ω
Pasma przenoszenia	Mikrofon: 100 – 10 kHz
	Głośnik: 300 – 3.4 kHz
Rodzaj mikrofonu	Redukcja szumów
Ciśnienie akustyczne	94±3dB / 91±3dB @ 1kHz

Zestaw słuchawkowy z mikrofonem	HEADSET-1-RJ11
---------------------------------	----------------

## HEADSET-2-RJ11 Zestaw słuchawkowy z mikrofonem

HEADSET-2-RJ11 to obusznny zestaw słuchawkowy z wbudowanym mikrofonem na wysięgniku z redukcją szumów.

Zestaw słuchawkowy jest kompatybilny w połączeniu z modułem Break Out Box (str. 19). Charakteryzuje się elastycznym mikrofonem, wygodnym, regulowanym pałąkiem na głowę oraz wyraźną reprodukcją dźwięku.



Waga	64g
Konstrukcja	ABS Plastic
Wykończenie	Kolor czarny

Impedancja	~200 Ω
Pasma przenoszenia	Mikrofon: 100 – 10 kHz
	Głośnik: 300 – 3.4 kHz
Rodzaj mikrofonu	Redukcja szumów
Ciśnienie akustyczne	94±3dB / 91±3dB @ 1kHz

Zestaw słuchawkowy z mikrofonem	HEADSET-2-RJ11
---------------------------------	----------------

## Zasilacz PS-55

PS-55 to zasilacz poziomy VI przeznaczonym do stosowania z wzmacniaczem interkomowym.

Zgodność z normami: UL, RCM, KC, FCC, CE (EMC) oraz CCC.

Zasilacze są dostarczane z przewodem IEC o długości 2 metry.



	Zasilacz PS-55	Przewód IEC
Wymiary	Wysokość – 93mm Szerokość – 49mm Głębokość – 36mm	Długość kabla – 2m (78.7")
Waga	180g (0.39lbs)	90g (0.2lbs)
Konstrukcja	ABS Plastic	PVC
Wykończenie	Czarny	Czarny

Zasilacz PS-55y w/ IEC Europe	PS-55-01-EU
-------------------------------	-------------

Wejście	100-240V – 50-60Hz
Wyjście	14V 2.14A 30W max.

